



Comptes des émissions atmosphériques

2009-2013

Septembre 2015

Avenue des Arts 47-49
1000 Bruxelles

E-mail: contact@plan.be
<http://www.plan.be>

Le Bureau fédéral du Plan

Le Bureau fédéral du Plan (BFP) est un organisme d'intérêt public.

Le BFP réalise des études sur les questions de politique économique, socio-économique et environnementale. À cette fin, le BFP rassemble et analyse des données, explore les évolutions plausibles, identifie des alternatives, évalue les conséquences des politiques et formule des propositions.

Son expertise scientifique est mise à la disposition du gouvernement, du parlement, des interlocuteurs sociaux, ainsi que des institutions nationales et internationales. Le BFP assure à ses travaux une large diffusion. Les résultats de ses recherches sont portés à la connaissance de la collectivité et contribuent au débat démocratique.

Le Bureau fédéral du Plan est certifié EMAS et Entreprise Écodynamique (trois étoiles) pour sa gestion environnementale.

url : <http://www.plan.be>

e-mail : contact@plan.be

Personne de contact pour cette publication : Lies Janssen, lj@plan.be

Reproduction autorisée, sauf à des fins commerciales, moyennant mention de la source.

Éditeur responsable : Philippe Donnay

Avant-propos

Le Règlement UE 691/2011 impose à tous les États membres de l'UE l'obligation légale d'établir en 2013 trois comptes économiques de l'environnement. Il s'agit des comptes relatifs aux taxes environnementales par activité économique, des comptes des émissions atmosphériques et des comptes des flux de matières à l'échelle de l'économie (EW-MFA).

L'institut des comptes nationaux (ICN) présente, dans cette publication, les comptes des émissions atmosphériques pour la période 2009-2013.

Les comptes économiques de l'environnement sont des comptes satellites des comptes nationaux. La loi du 21 décembre 1994 portant des dispositions sociales et diverses, Titre VIII (dispositions relatives à l'Institut des comptes nationaux) confie l'élaboration des comptes satellites des comptes nationaux au Bureau fédéral du Plan (BFP).

La méthodologie développée par le BFP a été avalisée par le Comité scientifique sur les comptes nationaux.

Le président du Conseil d'administration
de l'Institut des comptes nationaux

Jean-Marc Delporte

Bruxelles, septembre 2015

Table des matières

Commentaire	1
Commentaire des résultats	1
Gaz à effet de serre	1
Les gaz acidifiants	2
Gaz précurseurs d’ozone	3
Particules fines	4
Différences méthodologiques par rapport à la publication précédente	6
Tableaux	8
1. Compte des émissions de CO ₂	9
2. Compte des émissions de CO ₂ de biomasse	13
3. Compte des émissions de N ₂ O	16
4. Compte des émissions de CH ₄	19
5. Compte des émissions de HFC	22
6. Compte des émissions de PFC	25
7. Compte des émissions de SF ₆	28
8. Compte des émissions de NO _x	31
9. Compte des émissions de SO ₂	34
10. Compte des émissions de NH ₃	37
11. Compte des émissions de NMVOC	40
12. Compte des émissions de CO	43
13. Compte des émissions de PM ₁₀	46
14. Compte des émissions de PM _{2,5}	49
Références	52

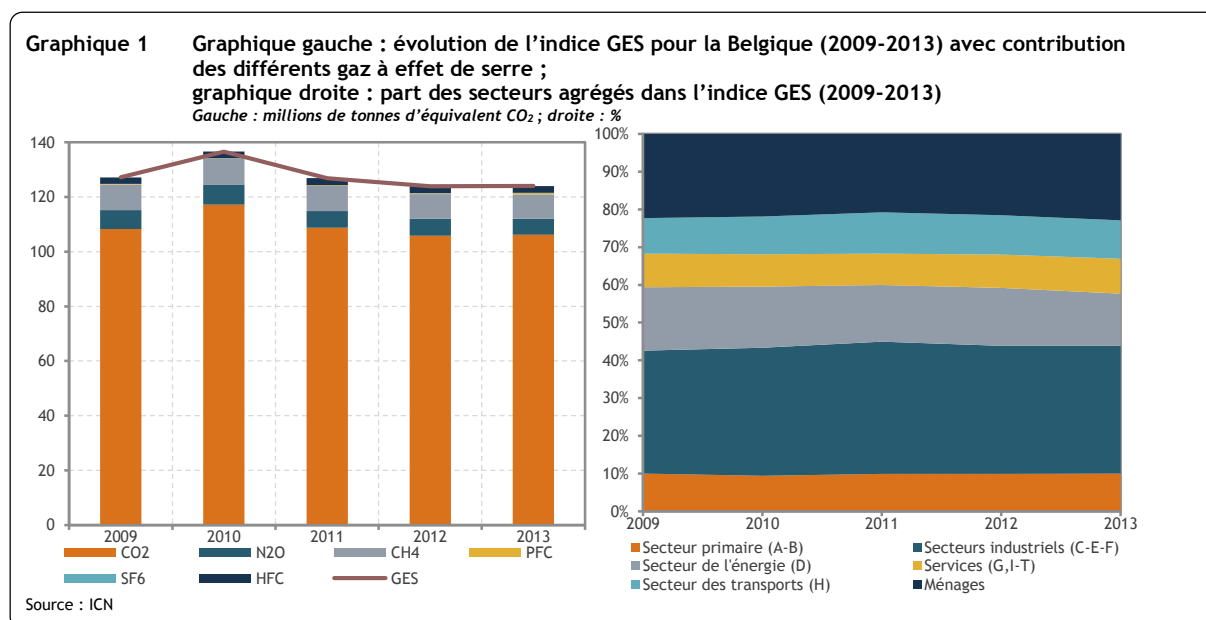
Commentaire

Commentaire des résultats

La production et la consommation de biens et services génèrent différents types de pression sur l'environnement, dont des émissions atmosphériques. Même si les effets environnementaux varient selon les types d'émissions atmosphériques, il est possible d'étudier l'incidence environnementale globale de différentes substances avec des indices. Grâce aux données sur les émissions des polluants atmosphériques dans les Comptes des émissions atmosphériques (Air Emissions Accounts - AEA), des indices sur les gaz à effet de serre, l'acidification et la formation d'ozone troposphérique peuvent être calculés. De plus, les AEA contiennent des données sur les émissions de particules fines.

Gaz à effet de serre

Les gaz à effet de serre ont une grande capacité à absorber les rayonnements thermiques et une augmentation de la concentration de ces gaz dans l'atmosphère entraîne une hausse de la température. Différents gaz présentent cette caractéristique, mais à des degrés divers. Pour déterminer l'impact total des émissions de gaz à effet de serre, le potentiel de réchauffement global (PRG) est calculé pour chaque gaz, exprimé en équivalents CO₂. Le PRG permet d'additionner l'impact des différents gaz à effet de serre sur l'atmosphère, et par conséquent, de mesurer l'impact total. L'indice des gaz à effet de serre (indice GES¹) mesure l'effet de réchauffement de la planète des principaux gaz à effet de serre : le dioxyde de carbone (CO₂)², le protoxyde d'azote (N₂O), le méthane (CH₄), les perfluorocarbones (PFC), l'hexafluorure de soufre (SF₆) et les hydrofluorocarbures (HFC).



¹ Le Groupe d'experts intergouvernemental sur l'évolution du climat (IPCC, 1996 & 2006) décrit la formule de l'indice GES comme $CO_2 + 310 N_2O + 21 CH_4 + PFC + SF_6 + HFC$. Le même indice GES est utilisé dans le Protocole de Kyoto.

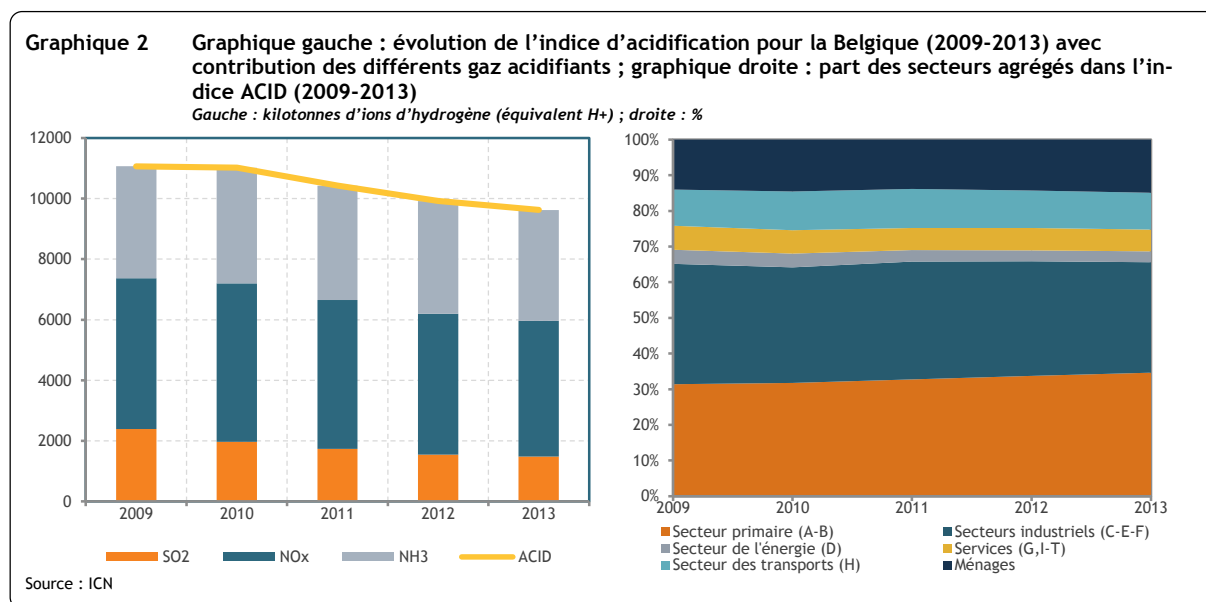
² Le dioxyde de carbone généré lors de la consommation de biocarburants n'est pas inclus dans les émissions totales de CO₂ mais est traité à part. Par conséquent, les émissions de CO₂ des biocarburants ne sont pas comptabilisées dans l'indice GES.

Graphique 1 à gauche illustre la contribution des différents gaz à effet de serre à l'indice et l'évolution de l'indice GES entre 2009 et 2013 pour la Belgique. Même si l'indice GES total a atteint un pic en 2010, il a évolué légèrement à la baisse, à savoir de 2%, entre 2009 et 2013. Ce pic de 2010 est attribuable à des niveaux d'émissions de CO₂ plus élevés dans le secteur énergétique (D) et dans la sidérurgie (NACE24). Le dioxyde de carbone est de loin le principal gaz à effet de serre émis par les résidents belges. Les émissions des gaz fluorés SF₆, HFC et PFC ont augmenté de manière continue sur l'ensemble de la période, de 24% pour le SF₆ et de 10% pour le HCF. Quant aux émissions de PFC, elles ont pratiquement triplé (+194%) entre 2009 et 2013. Cette évolution est due en grande partie à une forte augmentation des émissions de PFC dans le secteur chimique (NACE20). En dépit de ces évolutions à la hausse, les gaz fluorés ont contribué, sur l'ensemble de la période, pour moins de 2% à l'indice GES total.

La partie droite du graphique 1 présente, pour les années 2009-2013, la part des secteurs agrégés de l'économie belge dans les émissions de gaz à effet de serre. Ce sont les secteurs industriels agrégés³ (C-E-F) qui, avec une part d'environ 33% sur l'ensemble de la période, ont le plus contribué aux émissions totales de gaz à effet de serre. La part des ménages a oscillé autour de 22% tandis que celle du secteur énergétique (D) a légèrement diminué, passant de 17% en 2009 à 14% en 2013.

Les gaz acidifiants

L'acidification est un autre problème environnemental pouvant être causé par des émissions atmosphériques. L'indice d'acidification (ACID)⁴ regroupe les gaz acidifiants : le dioxyde de soufre (SO₂), les oxydes d'azote (NO_x) et l'ammoniac (NH₃). Les émissions incorporées dans cet indice permettent d'analyser le potentiel d'acidification total.



³ Les secteurs industriels agrégés sont composés de l'industrie manufacturière (section C, NACE 10-33), la distribution d'eau, le traitement des déchets, la collecte et le traitement des eaux usées (section E, NACE 36-39) ainsi que la construction (section F, NACE 41-43).

⁴ L'indice d'acidification a été développé par l'Agence européenne pour l'environnement (EEA, 2002) et mesure le potentiel acidifiant d'une substance particulière. Cet indice donne la quantité d'ions d'hydrogène (H⁺) pouvant se former lorsque la substance est libérée de manière non contrôlée dans l'atmosphère. Indice d'acidification = 0,03125 * SO₂ + 0,021739 * NO_x + 0,058824 * NH₃

La partie gauche du graphique 2 montre que l'oxyde d'azote est le principal gaz acidifiant, avec une part de plus de 45% sur l'ensemble de la période. Les émissions de dioxyde de soufre ont enregistré la baisse la plus prononcée, soit 38%, entre 2009 et 2013, et les émissions d'oxyde d'azote ont, quant à elles, diminuée de 10%. Les émissions d'ammoniac sont restées stables sur la période 2009-2013. Enfin, l'indice d'acidification a diminué avec 13% entre 2009 et 2013.

La partie droite du graphique 2 montre clairement que le secteur primaire⁵ et les secteurs industriels (C-E-F) sont responsables de la majorité des émissions acidifiantes. La part du secteur primaire a augmenté de 31% en 2009 à 35% en 2013, bien que ses émissions de gaz individuels ont diminué. Par contre, les secteurs industriels ont vu leur part dans l'indice d'acidification légèrement baisser de 34% en 2009 à 32% en 2013.

Gaz précurseurs d'ozone

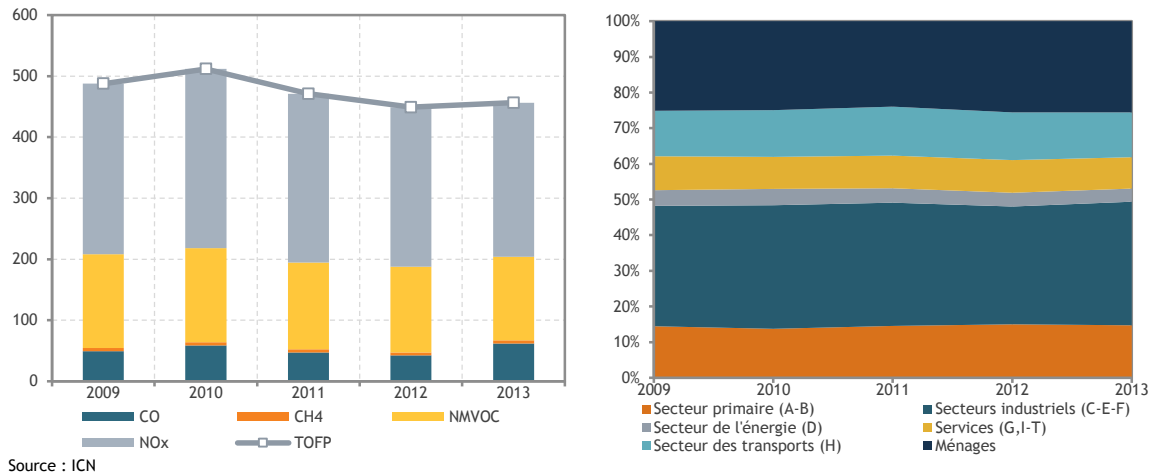
La présence d'ozone dans les couches supérieures de l'atmosphère est essentielle à la vie sur terre car ce gaz nous protège des rayons ultraviolets néfastes du soleil. En revanche, la présence d'ozone dans les couches inférieures – la troposphère – occasionne une pollution photochimique (entre autres le smog estival). Cette pollution génère des risques de santé importants, principalement chez les personnes souffrant de problèmes respiratoires, et perturbe la croissance des végétaux. Les émissions de polluants atmosphériques tels que l'oxyde d'azote (NOx), le monoxyde de carbone (CO), le méthane (CH₄) et les autres composés organiques volatils (Non-Methane Volatile Organic Components, NMVOC) peuvent occasionner la formation d'ozone dans les couches inférieures de l'atmosphère. Ces polluants sont dits précurseurs de l'ozone troposphérique. Leur potentiel de formation d'ozone dans la troposphère est mesuré par l'indice TOFP (Tropospheric Ozone Forming Potential).⁶

La partie gauche du graphique 3 montre que les oxydes d'azote contribuent pour plus de 50% à l'indice TOFP sur l'ensemble de la période 2009-2013. La contribution des autres composés organiques volatils (NMVOC) à la formation d'ozone troposphérique est de plus au moins un tiers. Entre 2009 et 2013, les émissions de tous les composants de l'indice TOFP ont baissé, à l'exception de celles de monoxyde de carbone. Les émissions de monoxyde de carbone ont augmenté de 25%, principalement sous l'effet d'une forte progression des émissions générées par la fabrication d'autres produits minéraux non métalliques (NACE23). Les émissions de NMVOC, NOx et de méthane ont diminué de 11%, 10% et 6% respectivement entre 2009 et 2013. L'indice TOFP a baissé de 6%.

⁵ Le secteur primaire comprend l'agriculture, la sylviculture et la pêche (Section A, NACE 01-03) ainsi que les industries extractives (Section B, NACE 05-09).

⁶ Indice TOFP = $1,22 * NOx + NMVOC + 0,11 * CO + 0,014 * CH_4$ en tonnes d'équivalent NMVOC. Cet indice donne le potentiel de formation d'ozone troposphérique et non la formation effective de pollution photochimique. La formation effective d'ozone troposphérique est le résultat d'interactions complexes entre les conditions climatologiques et les rapports des précurseurs. Pour plus de détails à ce sujet, consulter l'Agence européenne pour l'environnement (2002).

Graphique 3 Graphique gauche : évolution de l'indice TOFP pour la Belgique (2009-2013) avec contribution des différents précurseurs d'ozone troposphérique ;
graphique droite : part des grands secteurs agrégés dans l'indice TOFP (2009-2013)
Gauche : kilotonnes d'équivalent NMVOC; droite : %

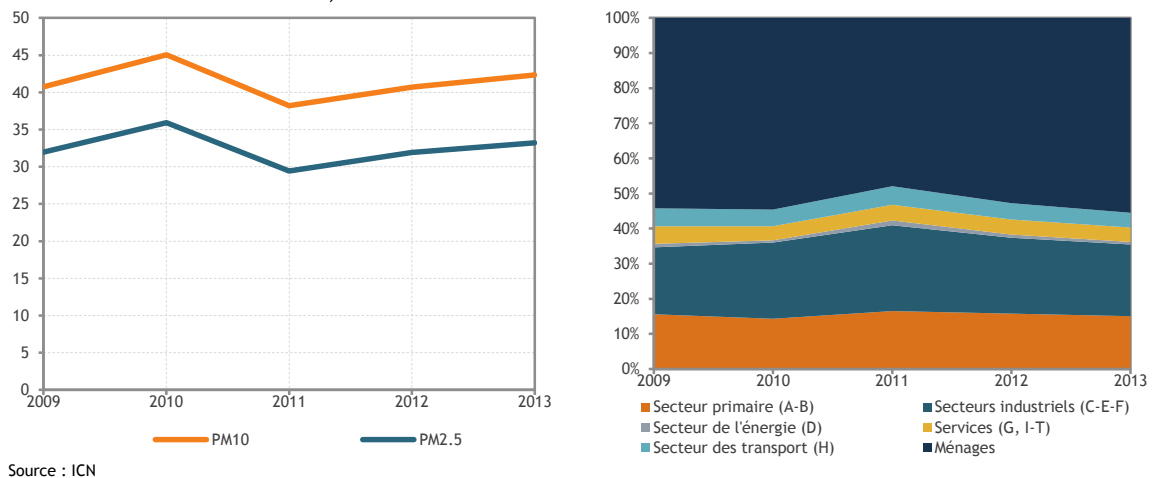


Le partie droite du graphique 3 fait apparaître que les secteurs industriels (C-E-F)³ contribuent le plus aux émissions de polluants photochimiques avec une part de 33% environ. De même, le secteur primaire, les transports et les ménages ont occupé, sur l'ensemble de la période, une part non négligeable dans l'indice TOFP, de 14%, 13% et 25% respectivement. Toutes les parts sont restées stables sur l'ensemble de la période.

Particules fines

Les particules fines (en suspension) provoquent une pollution atmosphérique locale et constituent un risque sanitaire. Toutes les particules qui ont un diamètre aérodynamique inférieur à 10µm sont appelées particules fines⁷.

Graphique 4 Graphique gauche : évolution des émissions de PM₁₀ et PM_{2,5} entre 2009 et 2013 ;
graphique droite : part des secteurs agrégés dans les émissions de PM₁₀ (2008-2012)
Gauche : kilotonnes ; droite : %



⁷ Dans les comptes de l'environnement, deux groupes de particules fines sont distingués : les PM₁₀-particules ayant un diamètre inférieur à 10µm- et les PM_{2,5}-les particules ayant un diamètre de moins de 2,5µm. PM est l'abréviation de *particulate matter*.

La partie gauche du graphique 4 montre que les émissions de PM₁₀ et celles de PM_{2.5} ont connu une évolution semblable entre 2009 et 2013, notamment avec un pic en 2010 suite à la rigueur de l'hiver qui a provoqué une hausse des émissions de particules fines libérées par la combustion de bois pour chauffage. En revanche, l'année 2011 a été clémente et a induit une forte baisse des émissions de particules fines dues au chauffage. Sur l'ensemble de la période, les émissions des deux types de particules fines ont finalement augmenté d'environ 10%.

De même, la part des différents secteurs dans les émissions totales a évolué de manière similaire pour les deux types de particules fines. Selon la partie droite du graphique 4 les ménages ont le plus contribué aux émissions de PM₁₀ avec une part d'environ 55%. La part des secteurs industriels (C-E-F) a légèrement augmenté et est passée de 19% en 2009 à 21% en 2013. Celle du secteur primaire a oscillé autour des 15% durant toute la période étudiée.

Différences méthodologiques par rapport à la publication précédente

À partir de l'année 2015, de nouvelles directives sont en vigueur pour les inventaires d'émissions atmosphériques. La méthode pour établir ces inventaires est définie à l'échelle internationale. Ces inventaires constituent la source de données pour les comptes des émissions et les nouvelles directives ont ainsi une incidence sur les résultats des comptes des émissions de l'ensemble des polluants.

Impact des nouvelles directives internationales pour le rapportage des émissions de gaz à effet de serre

Les comptes des émissions de dioxyde de carbone, de méthane et de protoxyde d'azote sont établis à partir des chiffres de l'inventaire des gaz à effet de serre⁸. Cet inventaire, qui recense les émissions des gaz à effet de serre sur un territoire déterminé, doit être transmis chaque année aux Nations unies par l'ensemble des pays qui ont signé la Convention sur le climat (CCNUCC).

Jusqu'en 2014, les inventaires devaient être établis conformément à la méthodologie décrite dans les directives de l'IPCC en 1996. À partir de 2015, ce sont les nouvelles directives de 2006 de l'IPCC⁹ qui doivent être prises en compte. Ces nouvelles directives s'écartent en plusieurs points de celles de 1996. Les principales différences sont précisées ici :

- Dans les directives de 2006, les secteurs 'Land-use Change and Forestry' ainsi que 'Agriculture' sont regroupés en un seul grand secteur 'Agriculture, Forestry and Other Land Use'.
- Le secteur 'Solvents' disparaît. Les émissions liées à l'utilisation de solvants sont dorénavant inventoriées dans la catégorie 'Industrial processes and Product Use' et ne peuvent plus être distingué individuellement.
- Plusieurs coefficients d'émission ont été adaptés de sorte à tenir compte du progrès des techniques de production actuelles. Ces coefficients d'émission évoluent dans le temps en fonction du progrès technologique.
- De nouvelles méthodes sont décrites pour le calcul des émissions générées par les foyers d'incendie, la combustion de biomasse et les marais.
- De nouveaux facteurs et méthodes par défaut sont spécifiés pour l'ensemble des processus inventoriés. Par conséquent, des émissions doivent dorénavant être calculées pour chaque processus même si le pays n'est pas en mesure de les calculer précisément. Auparavant, il était admis de calculer et de rapporter des « émissions potentielles » pour ces processus mais cette pratique n'est plus autorisée.

Les directives de 2006 de l'IPCC ont été appliquées pour l'ensemble des émissions atmosphériques répertoriées dans cette version des comptes des émissions, tant pour l'année 2013 que pour les années précédentes. Par conséquent, les comptes 2015 des émissions atmosphériques ont été revus sur l'ensemble de la période de rapportage.

⁸ http://unfccc.int/national_reports/annex_i_ghg_inventories/items/2715.php

⁹ <http://www.ipcc-nggip.iges.or.jp/public/2006gl/>

Étant donné que les inventaires régionaux et l'inventaire définitif des émissions de gaz à effet de serre pour la Belgique n'était pas disponible à temps, nous nous sommes basés cette année sur une version provisoire de l'inventaire de la Belgique de gaz à effet de serre pour les émissions de méthane, de protoxyde d'azote et de dioxyde de carbone. Par conséquent, pour ces gaz, la compilation n'a pu être réalisée d'abord à l'échelle régionale comme pour les autres gaz. Le résultat pour la Belgique doit donc être considéré comme 'provisoire'. Pour les autres gaz à effet de serre, les comptes régionaux et nationaux d'émission définitifs étaient disponibles et ont donc été utilisés. Enfin, les modifications du format d'inventaire des émissions de gaz à effet de serre ont également conduit à une adaptation de la méthode de compilation des comptes des émissions atmosphériques.

Impact des nouvelles directives internationales pour le rapportage des émissions de polluants atmosphériques

De nouveau, pour le rapportage de l'inventaire des polluants atmosphériques, de nouvelles méthodes et un nouveau format d'inventaire devraient être adoptés à partir de 2015¹⁰. Par conséquent, la méthode de compilation a été adaptée pour tenir compte du nouveau format et la série complète des données d'émission de polluants atmosphériques a été revue. Les comptes des émissions de polluants atmosphériques NO_x, CO, SO₂, NH₃, NMVOC, PM₁₀ et PM_{2.5} sont définitifs..

Adaptation de l'inventaire des gaz fluorés

Enfin, la méthodologie et le format de rapportage des gaz fluorés ont aussi été revus cette année, notamment pour respecter les nouvelles directives de 2006 de l'IPCC. Les données d'émission des gaz fluorés qui nous ont été fournies cette année sont dans un nouveau format, contiennent de nouveaux gaz et de nouvelles catégories. La méthodologie de compilation des comptes des émissions atmosphériques a été adaptée de manière à prendre en compte ce nouveau format de rapportage.

¹⁰ http://www.ceip.at/fileadmin/inhalte/emep/2014_Guidelines/ece.eb.air.125_ADVANCE_VERSION_reporting_guidelines_2013.pdf

Tableaux

1. Compte des émissions de CO₂

Émissions de dioxyde de carbone par branche d'activité (activité économique), en kilotonnes de CO ₂		2009	2010	2011	2012	2013
A_U	01-99 Total producteurs	80783,7	88241,9	83259,4	80060,4	78711,1
A		2205,1	2350,7	2098,4	2121,3	2222,1
A01	Culture et production animale, chasse et services annexes (01)	2107,4	2257,1	1987,0	2019,7	2117,5
A02	Sylviculture et exploitation forestière (02)	61,0	60,4	74,3	70,6	71,1
A03	Pêche et aquaculture (03)	36,7	33,2	37,2	31,0	33,5
B	Activités extractives et services de soutien aux industries extractives (05-09)	20,5	24,7	24,9	24,7	24,7
C	Industrie	31430,8	35476,1	34810,9	32296,9	32775,6
C10-C12	Industries alimentaires, fabrication de boissons et de produits à base de tabac (10-12)	2043,6	2403,9	2221,5	2249,5	2478,9
C13-C15	Fabrication de textiles, industrie de l'habillement, industrie du cuir et de la chaussure (13-15)	293,5	303,5	320,7	307,3	286,6
C16-C18		401,5	494,0	453,9	459,6	454,5
C16	Travail du bois et fabrication d'articles en bois et en liège, à l'exception des meubles (16)	74,2	76,8	77,8	76,2	78,9
C17	Industrie du papier et du carton (17)	153,8	193,5	177,8	191,1	185,1
C18	Imprimerie et reproduction d'enregistrements (18)	173,5	223,7	198,3	192,4	190,5
C19	Cokéfaction et raffinage (19)	5097,6	5080,6	4612,0	4940,4	4779,6
C20	Industrie chimique (20)	8199,0	8931,9	9256,2	8839,2	9733,7
C21	Fabrication de produits pharmaceutiques de base (21)	361,5	394,5	375,6	413,3	426,3
C22_C23		8609,7	8940,1	9252,6	8675,4	8218,9
C22	Fabrication de produits en caoutchouc et en plastique (22)	93,6	95,2	96,0	93,6	99,4
C23	Fabrication d'autres produits minéraux non métalliques (23)	8516,1	8844,9	9156,6	8581,8	8119,6
C24_C25		5757,1	8182,1	7574,8	5668,3	5644,4
C24	Métallurgie (24)	5465,3	7867,4	7262,5	5376,9	5403,7
C25	Fabrication de produits métalliques, à l'exception des machines et des équipements (25)	291,8	314,7	312,4	291,4	240,7
C26	Fabrication de produits informatiques, électroniques et optiques (26)	81,6	89,4	88,2	88,0	92,0
C27	Fabrication d'équipements électriques (27)	95,3	103,2	102,8	96,9	95,1
C28	Fabrication de machines et d'équipements n.c.a. (28)	154,9	167,7	174,3	172,4	174,5
C29_C30		160,3	181,7	175,5	174,7	180,2
C29	Construction et assemblage de véhicules automobiles, de remorques et de semi-remorques (29)	135,7	153,9	143,9	144,3	150,9
C30	Fabrication d'autres matériels de transport (30)	24,6	27,8	31,6	30,4	29,3
C31-C33		175,2	203,6	202,7	211,9	211,0
C31_C32	Fabrication de meubles ; autres industries manufacturières (31-32)	109,4	122,2	120,6	118,5	120,8
C33	Réparation et installation de machines et d'équipements (33)	65,8	81,4	82,1	93,4	90,1
D	Production et distribution d'électricité, de gaz, de vapeur et d'air conditionné (35)	20796,4	21413,6	18446,0	18423,3	16519,4
E		1065,4	1229,9	1087,3	1064,9	856,6
E36	Captage, traitement et distribution d'eau (36)	18,3	20,4	19,0	18,2	18,4

Émissions de dioxyde de carbone par branche d'activité (activité économique), en kilotonnes de CO ₂		2009	2010	2011	2012	2013
E37-E39	Collecte et traitement des eaux usées ; collecte, traitement et élimination des déchets ; récupération ; dépollution et autres services de gestion des déchets (37-39)	1047,1	1209,5	1068,3	1046,7	838,2
F	Construction (41-43)	2631,3	2876,4	2918,0	2906,8	2870,8
G		2608,2	2440,2	2131,3	2224,6	2327,5
G45	Commerce de gros et de détail et réparation de véhicules automobiles et de motocycles (45)	427,2	343,7	308,6	317,3	326,5
G46	Commerce de gros, à l'exception des véhicules automobiles et des motocycles (46)	1030,5	926,8	825,0	857,5	894,8
G47	Commerce de détail, à l'exception des automobiles et des motocycles (47)	1150,5	1169,7	997,7	1049,7	1106,2
H		11818,6	13548,2	13836,5	12755,7	12443,6
H49	Transports terrestres et transport par conduites (49)	3342,0	2659,8	2629,0	2565,5	2557,2
H50	Transports par eau (50)	840,4	930,9	880,2	791,4	789,8
H51	Transports aériens (51)	5892,9	7997,3	8376,6	7455,5	7152,3
H52	Entreposage et services auxiliaires des transports (52)	1600,1	1824,0	1827,7	1818,3	1818,2
H53	Activités de poste et de courrier (53)	143,2	136,2	123,0	124,9	126,2
I	Hébergement ; restauration (55-56)	471,1	604,6	474,8	612,9	653,2
J		637,8	742,5	669,8	676,1	692,5
J58-J60		316,0	379,6	338,6	329,9	334,7
J58	Éditions (58)	251,4	304,1	269,3	261,8	265,6
J59_J60	Production de films cinématographiques, de vidéo et de programmes de télévision, enregistrement sonore et édition musicale ; programmation et diffusion de programmes de radio et de télévision (59-60)	64,6	75,5	69,3	68,1	69,1
J61	Télécommunications (61)	116,5	132,1	126,6	128,2	129,0
J62_J63	Programmation, conseil et autres activités informatiques ; services d'information (62-63)	205,3	230,8	204,5	218,0	228,9
K		376,3	427,9	392,5	401,9	409,1
K64	Activités des services financiers, hors assurance et caisses de retraite (64)	162,8	183,7	165,8	170,1	173,3
K65	Assurance, réassurance et caisses de retraite, à l'exclusion des assurances sociales obligatoires (65)	62,2	66,7	61,3	63,1	64,1
K66	Activités auxiliaires de services financiers et d'assurance (66)	151,3	177,6	165,5	168,7	171,7
L	Activités immobilières (68)	127,9	137,5	134,4	136,5	138,2
M		984,9	1084,3	918,9	997,0	1047,9
M69-M71		751,2	812,5	664,1	732,1	778,8
M69_M70	Activités juridiques et comptables ; activités des sièges sociaux, conseil de gestion (69-70)	550,8	575,4	448,0	502,7	542,0
M71	Activités d'architecture et d'ingénierie, activités de contrôle et analyses techniques (71)	200,4	237,1	216,1	229,4	236,7
M72	Recherche-développement scientifique (72)	147,8	175,2	173,9	174,3	175,2
M73-M75		85,9	96,6	80,9	90,5	93,9
M73	Publicité et études de marché (73)	42,9	49,1	41,5	45,2	46,2
M74_M75	Autres activités spécialisées, scientifiques et techniques ; activités vétérinaires (74-75)	42,9	47,5	39,5	45,4	47,7

Émissions de dioxyde de carbone par branche d'activité (activité économique), en kilotonnes de CO ₂		2009	2010	2011	2012	2013
N		1213,7	1209,1	1108,4	1150,2	1177,8
N77	Activités de location et location-bail (77)	533,1	441,2	443,1	441,2	441,9
N78	Activités liées à l'emploi (78)	169,4	204,2	158,5	175,5	184,4
N79	Activités des agences de voyage, voyagistes, services de réservation et activités connexes (79)	9,8	11,2	8,2	9,5	9,3
N80-N82	Enquêtes et sécurité ; services relatifs aux bâtiments, aménagement paysager ; services administratifs de bureau et autres activités de soutien aux entreprises (80-82)	501,4	552,6	498,6	524,0	542,2
O	Administration publique et défense, sécurité sociale obligatoire (84)	1509,1	1560,8	1365,5	1437,1	1490,9
P	Enseignement (85)	1061,6	1055,4	963,2	953,9	1077,3
Q		1304,8	1487,7	1365,6	1339,2	1427,0
Q86	Activités pour la santé humaine (86)	807,3	915,8	835,7	824,8	895,4
Q87-Q88	Activités médico-sociales et sociales avec hébergement ; action sociale sans hébergement (87-88)	497,5	571,9	529,9	514,4	531,6
R		193,6	218,2	203,3	201,3	207,2
R90-R92	Activités créatives, artistiques et de spectacle ; bibliothèques, archives, musées et autres activités culturelles ; organisation de jeux de hasard et d'argent (90-92)	102,3	114,7	107,6	107,3	110,1
R93	Activités sportives, récréatives et de loisirs (93)	91,3	103,5	95,7	94,0	97,2
S		326,5	354,2	309,6	336,2	349,6
S94	Activités des organisations associatives (94)	89,7	101,8	82,0	95,2	100,2
S95	Réparation d'ordinateurs et de biens personnels et domestiques (95)	76,8	86,6	79,8	83,8	86,3
S96	Autres services personnels (96)	160,0	165,7	147,8	157,1	163,1
T97-98	Activités des ménages en tant qu'employeurs de personnel domestique et activités indifférenciées des ménages en tant que producteurs de biens et services pour usage propre (97-98)	0,0	0,0	0,0	0,0	0,0
U99	Activités extra territoriales (99)	0,0	0,0	0,0	0,0	0,0
Émissions des ménages, totaux		27553,7	28930,1	25466,1	25834,4	27439,1
	– Transport	8993,9	9222,7	9298,2	9198,8	9204,6
	– Chauffage/refroidissement	14295,9	14741,2	11826,5	12101,9	13462,0
	– Autre	4263,8	4966,2	4341,4	4533,6	4772,4
Total des comptes des émissions (industrie + ménages)		108337,3	117172,0	108725,5	105894,7	106150,2
Éléments de liaison						
<u>Moins résidents nationaux à l'étranger</u>		2908,8	3289,0	3037,2	2857,5	2863,4
-	Navires de pêche nationaux opérant à l'étranger	0,0	0,0	0,0	0,0	0,0
-	Transport terrestre	2336,2	2658,9	2460,1	2343,3	2342,5
-	Transport par eau	572,5	630,1	577,0	514,3	520,9
-	Transport aérien	0,0	0,0	0,0	0,0	0,0
<u>Plus non-résidents présents sur le territoire</u>		3707,6	3978,5	3580,9	3526,9	3517,8
+	Transport terrestre	3518,1	3736,4	3336,6	3268,8	3262,9
+	Transport par eau	189,5	242,1	244,3	258,0	254,9
+	Transport aérien	0,0	0,0	0,0	0,0	0,0

Émissions de dioxyde de carbone par branche d'activité (activité économique), en kilotonnes de CO ₂	2009	2010	2011	2012	2013
Écart émissions du transport par route ¹¹	5332,8	5233,2	4871,5	3113,3	2909,0
Écart émissions du transport aérien ¹²	-5906,6	-7995,3	-8367,4	-7458,4	-7121,0
Autres écarts statistiques ¹³	-1260,9	-1156,6	-955,5	-1029,4	-999,5
= Total des émissions telles que déclarées à la CCNUCC (table 10s1)	107301,5	113942,8	104817,8	101189,6	101593,0

Source : ICN

¹¹ La différence entre les émissions estimées sur base des ventes de carburants à destination du transport par route (*fuel sold*) et les émissions estimées sur base de la consommation de carburants routier (*fuel used*), calculées par les modèles régionaux de transport.

¹² Les émissions du transport aérien sont calculées sur base des vols au-dessus du territoire pour les inventaires d'émissions, alors que dans les comptes d'émissions toutes les émissions par les entreprises du secteur aérien résidentes en Belgique sont comptabilisées. La différence entre les deux est mentionnée ici.

¹³ Erreurs d'arrondi, écarts entre la somme des inventaires régionaux et l'inventaire pour la Belgique.

2. Compte des émissions de CO₂ de biomasse

Émissions de dioxyde de carbone de la biomasse par secteur (activité économique), en kilotonnes de CO ₂		2009	2010	2011	2012	2013
A_U 01-99 Total producteurs		7018,8	8089,1	8242,6	8978,4	9325,7
A		195,1	228,0	160,3	177,5	216,0
A01	Culture et production animale, chasse et services annexes (01)	185,9	218,4	151,2	168,4	205,2
A02	Sylviculture et exploitation forestière (02)	5,7	6,2	6,1	6,3	7,3
A03	Pêche et aquaculture (03)	3,5	3,4	3,1	2,8	3,5
B Activités extractives et services de soutien aux industries extractives (05-09)		9,3	8,5	7,8	7,2	7,4
C Industrie		2781,4	3200,4	2590,6	2640,6	3010,4
C10-C12	Industries alimentaires, fabrication de boissons et de produits à base de tabac (10-12)	96,6	134,0	131,3	125,8	161,4
C13-C15	Fabrication de textiles, industrie de l'habillement, industrie du cuir et de la chaussure (13-15)	0,7	0,9	2,4	3,2	3,3
C16-C18		1117,8	1366,6	1383,8	1429,6	1653,3
C16	Travail du bois et fabrication d'articles en bois et en liège, à l'exception des meubles (16)	21,5	18,2	16,2	14,8	17,6
C17	Industrie du papier et du carton (17)	567,1	678,4	698,7	757,8	853,6
C18	Imprimerie et reproduction d'enregistrements (18)	529,1	670,1	668,9	656,9	782,1
C19	Cokéfaction et raffinage (19)	0,3	0,3	0,3	0,4	0,4
C20	Industrie chimique (20)	89,8	94,3	28,2	28,2	41,3
C21	Fabrication de produits pharmaceutiques de base (21)	12,6	12,8	4,1	4,5	6,3
C22_C23		1067,2	1239,0	708,6	733,4	770,1
C22	Fabrication de produits en caoutchouc et en plastique (22)	48,1	41,2	37,3	34,8	40,2
C23	Fabrication d'autres produits minéraux non métalliques (23)	1019,0	1197,8	671,3	698,6	729,9
C24_C25		103,4	88,9	83,8	75,3	78,3
C24	Métallurgie (24)	1,6	2,2	2,2	3,2	3,0
C25	Fabrication de produits métalliques, à l'exception des machines et des équipements (25)	101,7	86,7	81,6	72,1	75,3
C26	Fabrication de produits informatiques, électroniques et optiques (26)	38,1	36,0	32,5	32,6	40,1
C27	Fabrication d'équipements électriques (27)	41,5	35,1	32,3	29,1	34,9
C28	Fabrication de machines et d'équipements n.c.a. (28)	78,1	70,5	71,3	66,9	84,4
C29_C30		79,9	74,6	67,6	65,0	80,5
C29	Construction et assemblage de véhicules automobiles, de remorques et de semi-remorques (29)	65,4	62,0	52,8	50,6	62,9
C30	Fabrication d'autres matériels de transport (30)	14,5	12,6	14,8	14,4	17,6
C31-C33		55,5	47,5	44,2	46,7	56,1
C31_C32	Fabrication de meubles ; autres industries manufacturières (31-32)	35,6	29,4	27,0	24,5	29,6
C33	Réparation et installation de machines et d'équipements (33)	19,9	18,1	17,2	22,1	26,5
D Production et distribution d'électricité, de gaz, de vapeur et d'air conditionné (35)		2275,7	2543,5	3338,4	3921,7	3993,5
E		1297,8	1544,1	1571,8	1519,5	1379,2
E36	Captage, traitement et distribution d'eau (36)	0,8	1,1	1,1	1,4	1,5
E37-E39 Collecte et traitement des eaux usées ; collecte, traitement et élimination des déchets ; récupération ; dépollution et autres services de gestion des déchets (37-39)		1297,0	1543,0	1570,7	1518,0	1377,7

Émissions de dioxyde de carbone de la biomasse par secteur (activité économique), en kilotonnes de CO ₂		2009	2010	2011	2012	2013
F	Construction (41-43)	50,6	68,3	67,2	73,5	70,4
G		47,2	50,6	53,9	77,2	81,3
G45	Commerce de gros et de détail et réparation de véhicules automobiles et de motocycles (45)	11,2	9,4	9,8	13,3	13,8
G46	Commerce de gros, à l'exception des véhicules automobiles et des motocycles (46)	22,7	24,4	25,1	33,9	35,2
G47	Commerce de détail, à l'exception des automobiles et des motocycles (47)	13,4	16,9	19,0	29,9	32,3
H		176,9	213,7	211,6	243,2	237,1
H49	Transports terrestres et transport par conduites (49)	104,0	113,4	109,8	122,2	118,0
H50	Transports par eau (50)	2,6	3,7	3,5	3,7	3,7
H51	Transports aériens (51)	0,1	0,1	0,1	0,1	0,1
H52	Entreposage et services auxiliaires des transports (52)	65,7	91,3	93,0	110,6	108,9
H53	Activités de poste et de courrier (53)	4,7	5,1	5,3	6,6	6,6
I	Hébergement ; restauration (55-56)	4,7	6,4	7,1	13,0	14,5
J		13,4	18,1	18,6	24,3	24,9
J58-J60		2,9	3,7	4,3	6,2	6,5
J58	Éditions (58)	1,8	2,3	2,7	4,0	4,3
J59_J60	Production de films cinématographiques, de vidéo et de programmes de télévision, enregistrement sonore et édition musicale ; programmation et diffusion de programmes de radio et de télévision (59-60)	1,0	1,5	1,6	2,1	2,2
J61	Télécommunications (61)	4,2	5,7	5,9	7,4	7,2
J62_J63	Programmation, conseil et autres activités informatiques ; services d'information (62-63)	6,4	8,7	8,4	10,8	11,2
K		9,6	13,9	13,9	17,9	18,1
K64	Activités des services financiers, hors assurance et caisses de retraite (64)	3,3	4,8	5,0	6,8	6,9
K65	Assurance, réassurance et caisses de retraite, à l'exclusion des assurances sociales obligatoires (65)	1,9	2,5	2,5	3,2	3,3
K66	Activités auxiliaires de services financiers et d'assurance (66)	4,4	6,6	6,5	7,9	7,9
L	Activités immobilières (68)	4,3	5,5	5,6	7,0	7,0
M		25,9	33,1	33,6	44,3	45,8
M69-M71		17,0	20,5	21,1	29,1	30,5
M69_M70	Activités juridiques et comptables ; activités des sièges sociaux, conseil de gestion (69-70)	7,7	7,3	8,0	13,1	14,4
M71	Activités d'architecture et d'ingénierie, activités de contrôle et analyses techniques (71)	9,3	13,2	13,0	15,9	16,1
M72	Recherche-développement scientifique (72)	6,9	10,1	10,0	11,7	11,6
M73-M75		1,9	2,5	2,6	3,5	3,7
M73	Publicité et études de marché (73)	1,0	1,4	1,5	2,0	2,0
M74_M75	Autres activités spécialisées, scientifiques et techniques ; activités vétérinaires (74-75)	0,9	1,0	1,1	1,6	1,7
N		41,0	45,0	46,8	58,3	59,2
N77	Activités de location et location-bail (77)	21,3	20,4	21,0	25,3	25,0
N78	Activités liées à l'emploi (78)	1,4	1,7	2,1	3,7	4,2

Émissions de dioxyde de carbone de la biomasse par secteur (activité économique), en kilotonnes de CO ₂		2009	2010	2011	2012	2013
N79	Activités des agences de voyage, voyagistes, services de réservation et activités connexes (79)	0,1	0,1	0,1	0,2	0,2
N80-N82	Enquêtes et sécurité ; services relatifs aux bâtiments, aménagement paysager ; services administratifs de bureau et autres activités de soutien aux entreprises (80-82)	18,2	22,8	23,6	29,0	29,8
O	Administration publique et défense, sécurité sociale obligatoire (84)	37,4	45,5	46,4	59,9	61,1
P	Enseignement (85)	8,8	10,5	12,3	18,8	21,9
Q		27,4	39,7	41,6	53,8	56,2
Q86	Activités pour la santé humaine (86)	18,5	26,8	27,8	35,5	37,1
Q87-Q88	Activités médico-sociales et sociales avec hébergement ; action sociale sans hébergement (87-88)	8,9	12,9	13,8	18,2	19,0
R		2,8	3,5	3,9	5,8	6,3
R90-R92	Activités créatives, artistiques et de spectacle ; bibliothèques, archives, musées et autres activités culturelles ; organisation de jeux de hasard et d'argent (90-92)	1,3	1,7	1,9	2,9	3,2
R93	Activités sportives, récréatives et de loisirs (93)	1,5	1,8	2,0	2,9	3,1
S		9,3	10,7	11,1	15,1	15,5
S94	Activités des organisations associatives (94)	2,1	2,3	2,4	3,4	3,7
S95	Réparation d'ordinateurs et de biens personnels et domestiques (95)	1,9	2,6	2,8	3,9	3,9
S96	Autres services personnels (96)	5,3	5,8	5,9	7,8	7,9
T97-98	Activités des ménages en tant qu'employeurs de personnel domestique et activités indifférenciées des ménages en tant que producteurs de biens et services pour usage propre (97-98)	0,0	0,0	0,0	0,0	0,0
U99	Activités extra territoriales (99)	0,0	0,0	0,0	0,0	0,0
Émissions des ménages, totaux		2827,3	3454,8	2561,3	3074,6	3327,9
	– Transport	374,2	482,4	462,8	507,0	489,1
	– Chauffage/refroidissement	1889,5	2223,4	1534,9	1867,9	2095,8
	– Autre	563,6	749,0	563,5	699,7	743,0
Total des comptes des émissions (industrie + ménages)		9846,1	11543,9	10803,9	12053,1	12653,6
Éléments de liaison						
<u>Moins résidents nationaux à l'étranger</u>		94,3	134,8	120,4	127,2	122,0
-	Navires de pêche nationaux opérant à l'étranger	0,0	0,0	0,0	0,0	0,0
-	Transport terrestre	94,3	134,8	120,4	127,2	122,0
-	Transport par eau	0,0	0,0	0,0	0,0	0,0
-	Transport aérien	0,0	0,0	0,0	0,0	0,0
<u>Plus non-résidents présents sur le territoire</u>		136,0	183,8	159,8	174,1	165,9
+	Transport terrestre	136,0	183,8	159,8	174,1	165,9
+	Transport par eau	0,0	0,0	0,0	0,0	0,0
+	Transport aérien	0,0	0,0	0,0	0,0	0,0
	Écart émissions du transport par route ¹¹	208,9	257,0	234,4	164,1	145,2
	Écarts statistiques ¹³	-41,6	-49,0	-39,3	-46,8	-43,9
= Total des émissions du polluant X telles que déclarées à la CCNUCC		10054,9	11800,9	11038,2	12217,3	12798,8

Source : ICN

3. Compte des émissions de N₂O

Émissions du protoxyde d'azote par secteur (activité économique), en tonnes de N ₂ O		2009	2010	2011	2012	2013
A_U 01-99 Total producteurs		22272,5	24101,0	20067,2	19833,5	19123,2
A		12773,6	12573,9	12427,5	11916,8	11979,7
A01	Culture et production animale, chasse et services annexes (01)	12767,2	12568,4	12420,2	11910,6	11973,6
A02	Sylviculture et exploitation forestière (02)	3,9	3,5	4,8	4,3	4,2
A03	Pêche et aquaculture (03)	2,4	2,0	2,5	1,9	2,0
B		1,2	1,5	1,6	1,6	1,7
C		7229,6	9150,6	5236,8	5496,6	4777,9
C10-C12	Industries alimentaires, fabrication de boissons et de produits à base de tabac (10-12)	17,4	18,7	18,1	18,2	19,9
C13-C15	Fabrication de textiles, industrie de l'habillement, industrie du cuir et de la chaussure (13-15)	1,6	1,6	1,8	1,8	1,8
C16-C18		25,0	33,3	36,0	37,0	39,9
C16	Travail du bois et fabrication d'articles en bois et en liège, à l'exception des meubles (16)	2,7	2,8	2,9	2,7	2,4
C17	Industrie du papier et du carton (17)	10,5	14,1	15,7	17,1	18,5
C18	Imprimerie et reproduction d'enregistrements (18)	11,8	16,4	17,4	17,2	19,0
C19	Cokéfaction et raffinage (19)	296,7	238,1	234,2	216,9	235,8
C20	Industrie chimique (20)	6589,0	8422,5	4562,9	4738,5	4249,0
C21	Fabrication de produits pharmaceutiques de base (21)	2,8	3,0	2,7	2,7	2,8
C22_C23		158,4	239,5	195,3	150,3	112,1
C22	Fabrication de produits en caoutchouc et en plastique (22)	3,4	3,4	3,4	3,1	2,3
C23	Fabrication d'autres produits minéraux non métalliques (23)	155,0	236,1	191,9	147,3	109,8
C24_C25		114,8	167,9	159,5	306,7	98,0
C24	Métallurgie (24)	101,7	153,9	145,4	294,0	87,8
C25	Fabrication de produits métalliques, à l'exception des machines et des équipements (25)	13,1	13,9	14,0	12,7	10,2
C26	Fabrication de produits informatiques, électroniques et optiques (26)	3,0	3,1	3,1	2,9	2,2
C27	Fabrication d'équipements électriques (27)	3,4	3,5	3,5	3,1	2,4
C28	Fabrication de machines et d'équipements n.c.a. (28)	5,6	5,9	6,2	5,7	4,1
C29_C30		5,8	6,5	6,4	5,9	4,3
C29	Construction et assemblage de véhicules automobiles, de remorques et de semi-remorques (29)	4,9	5,5	5,2	4,9	3,6
C30	Fabrication d'autres matériels de transport (30)	0,9	1,0	1,1	1,0	0,7
C31-C33		6,0	7,0	7,2	7,0	5,6
C31_C32	Fabrication de meubles ; autres industries manufacturières (31-32)	3,7	4,2	4,2	3,8	3,1
C33	Réparation et installation de machines et d'équipements (33)	2,3	2,9	3,0	3,2	2,5
D		301,1	321,6	335,8	345,8	325,1
E		1001,8	1073,1	1062,0	1066,5	1055,5
E36	Captage, traitement et distribution d'eau (36)	1,4	1,8	1,8	1,8	1,8
E37-E39	Collecte et traitement des eaux usées ; collecte, traitement et élimination des déchets ; récupération ; dépollution et autres services de gestion des déchets (37-39)	995	1000,5	1071,3	1060,2	1064,8

Émissions du protoxyde d'azote par secteur (activité économique), en tonnes de N ₂ O		2009	2010	2011	2012	2013
F	Construction (41-43)	93,3	101,7	105,8	102,6	93,1
G		56,5	50,4	49,5	51,5	53,0
G45	Commerce de gros et de détail et réparation de véhicules automobiles et de motocycles (45)	13,9	9,5	9,5	9,8	10,0
G46	Commerce de gros, à l'exception des véhicules automobiles et des motocycles (46)	26,9	24,2	24,0	24,8	25,4
G47	Commerce de détail, à l'exception des automobiles et des motocycles (47)	15,7	16,7	15,9	16,9	17,5
H		293,6	300,8	301,0	310,1	311,3
H49	Transports terrestres et transport par conduites (49)	155,9	148,3	151,2	161,2	164,1
H50	Transports par eau (50)	24,7	27,7	26,4	24,1	24,1
H51	Transports aériens (51)	52,9	60,5	55,5	54,0	50,7
H52	Entreposage et services auxiliaires des transports (52)	55,7	60,5	64,0	66,8	68,3
H53	Activités de poste et de courrier (53)	4,4	3,8	3,9	4,0	4,1
I	Hébergement ; restauration (55-56)	7,1	8,8	7,9	9,1	9,6
J		30,1	36,9	37,4	37,5	40,1
J58-J60		14,9	19,9	20,3	20,0	22,5
J58	Éditions (58)	13,6	18,4	18,7	18,4	20,9
J59_J60	Production de films cinématographiques, de vidéo et de programmes de télévision, enregistrement sonore et édition musicale ; programmation et diffusion de programmes de radio et de télévision (59-60)	1	1,3	1,6	1,6	1,6
J61	Télécommunications (61)	4,0	3,8	4,0	4,1	4,2
J62_J63	Programmation, conseil et autres activités informatiques ; services d'information (62-63)	11,2	13,3	13,2	13,3	13,4
K		11,9	14,3	14,3	15,0	15,4
K64	Activités des services financiers, hors assurance et caisses de retraite (64)	2,9	3,3	3,3	3,6	3,9
K65	Assurance, réassurance et caisses de retraite, à l'exclusion des assurances sociales obligatoires (65)	2,5	2,7	2,7	2,9	3,0
K66	Activités auxiliaires de services financiers et d'assurance (66)	6,6	8,3	8,3	8,4	8,5
L	Activités immobilières (68)	4,9	5,2	5,3	5,5	5,6
M		33,6	36,7	36,1	37,3	37,9
M69-M71		22,8	23,8	22,9	23,9	24,4
M69_M70	Activités juridiques et comptables ; activités des sièges sociaux, conseil de gestion (69-70)	11,3	10,7	9,8	10,4	10,7
M71	Activités d'architecture et d'ingénierie, activités de contrôle et analyses techniques (71)	11,5	13,1	13,1	13,5	13,7
M72	Recherche-développement scientifique (72)	8,5	10,5	10,8	10,9	10,9
M73-M75		2,4	2,4	2,3	2,5	2,5
M73	Publicité et études de marché (73)	1,3	1,5	1,5	1,6	1,6
M74_M75	Autres activités spécialisées, scientifiques et techniques ; activités vétérinaires (74-75)	1,1	0,9	0,8	0,9	0,9
N		44,2	37,9	39,3	40,9	42,2
N77	Activités de location et location-bail (77)	19,5	13,7	14,7	15,5	16,0
N78	Activités liées à l'emploi (78)	2,1	2,3	2,0	2,2	2,3

Émissions du protoxyde d'azote par secteur (activité économique), en tonnes de N ₂ O		2009	2010	2011	2012	2013
N79	Activités des agences de voyage, voyagistes, services de réservation et activités connexes (79)	0,1	0,1	0,1	0,1	0,1
N80-N82	Enquêtes et sécurité ; services relatifs aux bâtiments, aménagement paysager ; services administratifs de bureau et autres activités de soutien aux entreprises (80-82)	11	22,4	21,8	22,6	23,1
O	Administration publique et défense, sécurité sociale obligatoire (84)	48,5	50,2	49,6	51,2	53,2
P	Enseignement (85)	12,5	12,4	12,1	12,3	13,4
Q		315,3	311,9	332,1	319,3	294,3
Q86	Activités pour la santé humaine (86)	212,8	210,0	222,6	214,6	197,3
Q87-Q88	Activités médico-sociales et sociales avec hébergement ; action sociale sans hébergement (87-88)	102,4	101,9	109,6	104,6	96,9
R		3,4	3,4	3,4	3,5	3,6
R90-R92	Activités créatives, artistiques et de spectacle ; bibliothèques, et autres activités culturelles ; organisation de jeux de hasard et d'argent (90-92)	1,6	1,8	1,8	1,9	1,9
R93	Activités sportives, récréatives et de loisirs (93)	1,8	1,6	1,6	1,6	1,7
S		10,1	9,7	9,7	10,4	10,5
S94	Activités des organisations associatives (94)	2,7	1,8	1,8	2,0	2,0
S95	Réparation d'ordinateurs et de biens personnels et domestiques (95)	1,7	2,0	2,1	2,3	2,3
S96	Autres services personnels (96)	5,8	5,9	5,9	6,1	6,1
T97-98	Activités des ménages en tant qu'employeurs de personnel domestique et activités indifférenciées des ménages en tant que producteurs de biens et services pour usage propre (97-98)	0,0	0,0	0,0	0,0	0,0
U99	Activités extra territoriales (99)	0,0	0,0	0,0	0,0	0,0
Émissions des ménages, totaux		711,8	747,5	717,1	745,1	771,3
	– Transport	524,3	539,4	556,2	568,7	575,6
	– Chauffage/refroidissement	144,5	155,7	117,6	128,3	144,5
	– Autre	43,1	52,5	43,2	48,1	51,2
Total des comptes des émissions (industrie + ménages)		22984,3	24848,5	20784,2	20578,6	19894,5
Éléments de liaison						
<u>Moins résidents nationaux à l'étranger</u>		128,0	141,6	137,7	134,8	137,1
-	Navires de pêche nationaux opérant à l'étranger	0,0	0,0	0,0	0,0	0,0
-	Transport terrestre	112,7	124,8	122,3	121,0	123,3
-	Transport par eau	15,3	16,8	15,4	13,7	13,9
-	Transport aérien	0,0	0,0	0,0	0,0	0,0
<u>Plus non-résidents présents sur le territoire</u>		130,7	144,9	135,4	140,5	144,1
+	Transport terrestre	125,6	138,5	128,8	133,6	137,3
+	Transport par eau	5,1	6,5	6,5	6,9	6,8
+	Transport aérien	0,0	0,0	0,0	0,0	0,0
	Écart émissions du transport par route ¹¹	-280,9	-283,4	-294,7	-343,6	-347,4
	Écart émissions du transport aérien ¹²	-52,3	-59,8	-54,8	-53,5	-50,0
	Autres écarts statistiques ¹³	-15,0	-15,3	-7,8	-14,0	-15,0
= Total des émissions telles que déclarées à la CCNUCC (table 10s3)		22638,9	24493,4	20424,4	20173,3	19489,0

Source : ICN

4. Compte des émissions de CH₄

Émissions de méthane par secteur (activité économique), en tonnes de CH ₄		2009	2010	2011	2012	2013
A_U 01-99 Total producteurs		367423,8	365495,6	357335,7	350972,4	344364,5
A		267320,9	269983,2	267009,0	264637,1	263251,4
A01	Culture et production animale, chasse et services annexes (01)	267151,5	269801,5	266764,5	264395,4	263003,7
A02	Sylviculture et exploitation forestière (02)	103,3	114,8	160,2	165,3	165,7
A03	Pêche et aquaculture (03)	66,1	66,8	84,3	76,4	82,0
B		1,0	1,1	1,0	0,9	0,9
C		3409,4	3703,0	3118,6	2757,2	3332,6
C10-C12	Industries alimentaires, fabrication de boissons et de produits à base de tabac (10-12)	74,2	92,4	84,7	82,3	348,4
C13-C15	Fabrication de textiles, industrie de l'habillement, industrie du cuir et de la chaussure (13-15)	6,4	6,3	7,1	7,0	6,8
C16-C18		112,9	165,8	189,4	197,6	209,1
C16	Travail du bois et fabrication d'articles en bois et en liège, à l'exception des meubles (16)	7,2	6,9	6,7	4,4	4,2
C17	Industrie du papier et du carton (17)	50,3	74,4	87,3	97,5	102,2
C18	Imprimerie et reproduction d'enregistrements (18)	55,4	84,5	95,3	95,7	102,6
C19	Cokéfaction et raffinage (19)	785,4	874,3	917,7	617,4	582,4
C20	Industrie chimique (20)	425,9	594,1	331,8	424,7	419,3
C21	Fabrication de produits pharmaceutiques de base (21)	32,9	33,5	30,3	30,0	32,6
C22_C23		949,6	1056,0	819,3	246,7	677,7
C22	Fabrication de produits en caoutchouc et en plastique (22)	12,0	11,2	11,0	7,1	6,5
C23	Fabrication d'autres produits minéraux non métalliques (23)	937,6	1044,7	808,3	239,6	671,2
C24_C25		943,1	800,0	660,7	1099,3	1011,2
C24	Métallurgie (24)	907,9	765,4	627,7	1077,9	994,2
C25	Fabrication de produits métalliques, à l'exception des machines et des équipements (25)	35,2	34,6	33,0	21,4	17,0
C26	Fabrication de produits informatiques, électroniques et optiques (26)	9,5	9,6	9,2	6,1	5,4
C27	Fabrication d'équipements électriques (27)	10,5	10,1	9,7	6,0	4,9
C28	Fabrication de machines et d'équipements n.c.a. (28)	19,2	19,2	19,4	12,8	10,7
C29_C30		21,2	22,2	20,7	13,8	12,1
C29	Construction et assemblage de véhicules automobiles, de remorques et de semi-remorques (29)	18,1	18,9	17,1	11,5	10,4
C30	Fabrication d'autres matériels de transport (30)	3,1	3,2	3,6	2,3	1,7
C31-C33		18,7	19,5	18,7	13,3	11,8
C31_C32	Fabrication de meubles ; autres industries manufacturières (31-32)	12,5	12,6	11,9	7,8	7,2
C33	Réparation et installation de machines et d'équipements (33)	6,1	7,0	6,8	5,5	4,6
D		20163,1	22828,9	20747,9	19799,0	20125,7
E		74661,2	66990,7	64642,4	61747,7	55280,2
E36	Captage, traitement et distribution d'eau (36)	2,4	3,1	2,9	2,8	3,0
E37-E39	Collecte et traitement des eaux usées ; collecte, traitement et élimination des déchets ; récupération ; dépollution et autres services de gestion des déchets (37-39)	74658,8	66987,5	64639,5	61745,0	55277,2

Émissions de méthane par secteur (activité économique), en tonnes de CH ₄		2009	2010	2011	2012	2013
F	Construction (41-43)	214,7	213,4	208,4	144,6	139,8
G		353,4	335,9	298,3	362,0	437,0
G45	Commerce de gros et de détail et réparation de véhicules automobiles et de motocycles (45)	49,5	43,7	39,3	46,5	55,2
G46	Commerce de gros, à l'exception des véhicules automobiles et des motocycles (46)	125,7	112,9	99,2	120,0	144,5
G47	Commerce de détail, à l'exception des automobiles et des motocycles (47)	178,2	179,4	159,8	195,5	237,2
H		221,6	222,6	200,0	201,1	198,1
H49	Transports terrestres et transport par conduites (49)	100,5	96,0	88,2	84,7	81,6
H50	Transports par eau (50)	31,4	34,9	31,0	27,1	26,5
H51	Transports aériens (51)	30,8	33,9	33,0	38,8	36,4
H52	Entreposage et services auxiliaires des transports (52)	47,8	46,8	39,3	40,5	42,1
H53	Activités de poste et de courrier (53)	11,0	11,0	8,5	10,0	11,5
I	Hébergement ; restauration (55-56)	79,9	107,4	89,8	138,0	167,9
J		115,9	151,1	153,6	162,7	184,0
J58-J60		79,1	110,5	118,3	120,6	134,8
J58	Éditions (58)	70,0	99,6	107,8	109,2	121,5
J59_J60	Production de films cinématographiques, de vidéo et de programmes de télévision, enregistrement sonore et édition musicale ; programmation et diffusion de programmes de radio et de télévision (59-60)	9,1	10,9	10,5	11,4	13,3
J61	Télécommunications (61)	7,4	7,2	6,0	7,1	8,2
J62_J63	Programmation, conseil et autres activités informatiques ; services d'information (62-63)	29,5	33,5	29,2	34,9	41,0
K		34,9	37,3	31,0	36,5	42,2
K64	Activités des services financiers, hors assurance et caisses de retraite (64)	14,7	15,2	12,3	15,1	17,9
K65	Assurance, réassurance et caisses de retraite, à l'exclusion des assurances sociales obligatoires (65)	6,5	6,5	5,5	6,5	7,5
K66	Activités auxiliaires de services financiers et d'assurance (66)	13,6	15,6	13,2	14,9	16,8
L	Activités immobilières (68)	9,3	10,1	9,7	11,1	12,6
M		142,5	160,6	136,0	171,2	206,1
M69-M71		121,6	136,7	115,6	147,1	178,4
M69_M70	Activités juridiques et comptables ; activités des sièges sociaux, conseil de gestion (69-70)	97,4	109,6	92,5	118,9	145,6
M71	Activités d'architecture et d'ingénierie, activités de contrôle et analyses techniques (71)	24,2	27,1	23,0	28,2	32,8
M72	Recherche-développement scientifique (72)	9,0	10,2	9,0	9,2	9,5
M73-M75		12,0	13,7	11,4	15,0	18,2
M73	Publicité et études de marché (73)	6,2	7,0	5,9	7,4	8,7
M74_M75	Autres activités spécialisées, scientifiques et techniques ; activités vétérinaires (74-75)	5,8	6,7	5,5	7,6	9,5
N		101,5	108,0	91,7	112,2	132,5
N77	Activités de location et location-bail (77)	14,4	9,1	7,8	7,9	8,1
N78	Activités liées à l'emploi (78)	31,2	38,4	32,5	41,4	49,6

Émissions de méthane par secteur (activité économique), en tonnes de CH ₄		2009	2010	2011	2012	2013
N79	Activités des agences de voyage, voyagistes, services de réservation et activités connexes (79)	1,8	2,1	1,6	2,1	2,5
N80-N82	Enquêtes et sécurité ; services relatifs aux bâtiments, aménagement paysager ; services administratifs de bureau et autres activités de soutien aux entreprises (80-82)	54,1	58,5	49,7	60,8	72,4
O	Administration publique et défense, sécurité sociale obligatoire (84)	154,9	169,5	139,6	175,4	204,1
P	Enseignement (85)	195,3	196,3	198,1	223,2	289,2
Q		174,6	196,0	186,3	202,6	252,6
Q86	Activités pour la santé humaine (86)	108,5	121,3	113,5	124,2	159,0
Q87-Q88	Activités médico-sociales et sociales avec hébergement ; action sociale sans hébergement (87-88)	66,0	74,7	72,8	78,4	93,7
R		30,8	35,3	35,8	39,8	47,1
R90-R92	Activités créatives, artistiques et de spectacle ; bibliothèques, archives, musées et autres activités culturelles ; organisation de jeux de hasard et d'argent (90-92)	16,8	18,9	19,4	21,5	25,6
R93	Activités sportives, récréatives et de loisirs (93)	14,0	16,4	16,4	18,2	21,5
S		39,0	45,1	38,7	50,0	60,3
S94	Activités des organisations associatives (94)	12,3	14,1	11,0	15,8	19,5
S95	Réparation d'ordinateurs et de biens personnels et domestiques (95)	7,8	8,6	7,7	9,6	11,7
S96	Autres services personnels (96)	18,9	22,5	20,0	24,6	29,1
T97-98	Activités des ménages en tant qu'employeurs de personnel domestique et activités indifférenciées des ménages en tant que producteurs de biens et services pour usage propre (97-98)	0,0	0,0	0,0	0,0	0,0
U99	Activités extra territoriales (99)	0,0	0,0	0,0	0,0	0,0
Émissions des ménages, totaux		10373,5	11555,2	8737,0	10071,5	11152,2
– Transport		463,0	426,0	387,6	364,4	349,1
– Chauffage/refroidissement		7633,7	8324,7	6107,4	7061,7	7975,6
– Autre		2276,8	2804,5	2242,0	2645,4	2827,5
Total des comptes des émissions (industrie + ménages)		377797,3	377050,8	366072,6	361043,9	355516,6
Éléments de liaison						
<u>Moins résidents nationaux à l'étranger</u>		108,0	106,8	92,6	81,8	78,3
-	Navires de pêche nationaux opérant à l'étranger	0,0	0,0	0,0	0,0	0,0
-	Transport terrestre	87,5	84,1	73,0	64,8	61,4
-	Transport par eau	20,5	22,7	19,6	17,0	16,9
-	Transport aérien	0,0	0,0	0,0	0,0	0,0
<u>Plus non-résidents présents sur le territoire</u>		79,3	81,5	64,6	58,6	54,2
+	Transport terrestre	72,5	72,8	56,3	50,0	46,0
+	Transport par eau	6,8	8,7	8,3	8,5	8,2
+	Transport aérien	0,0	0,0	0,0	0,0	0,0
Écart émissions du transport par route ¹¹		138,6	106,4	108,2	50,6	39,5
Écart émissions du transport aérien ¹²		-28,8	-31,8	-30,4	-36,5	-34,3
Autres écarts statistiques ¹³		13,9	10,4	314,2	13,7	14,6
= Total des émissions que déclarées à la CCNUCC (table 10s2)		377892,3	377110,4	366138,3	361048,4	355512,4

Source : ICN

5. Compte des émissions de HFC

Émissions d'hydrofluorocarbures par secteur (activité économique), en équivalents tonnes de CO ₂		2009	2010	2011	2012	2013
A_U 01-99 Total producteurs		1917916,3	1986688,3	2054482,3	2095705,6	2084366,3
A		19768,6	20081,4	20600,0	20622,2	20669,3
A01	Culture et production animale, chasse et services annexes (01)	15734,8	16042,8	16428,2	16491,2	16484,3
A02	Sylviculture et exploitation forestière (02)	58,2	61,9	64,6	65,0	71,5
A03	Pêche et aquaculture (03)	3975,6	3976,7	4107,2	4066,0	4113,5
B	Activités extractives et services de soutien aux industries extractives (05-09)	213,5	212,2	217,8	228,5	230,8
C	Industrie	1350442,5	1368508,9	1391984,3	1394687,4	1349000,8
C10-C12	Industries alimentaires, fabrication de boissons et de produits à base de tabac (10-12)	54051,3	54656,8	55940,7	57243,7	56999,7
C13-C15	Fabrication de textiles, industrie de l'habillement, industrie du cuir et de la chaussure (13-15)	613,8	605,3	617,9	600,7	599,2
C16-C18		3313,8	3367,6	3448,1	3503,6	3525,4
C16	Travail du bois et fabrication d'articles en bois et en liège, à l'exception des meubles (16)	1512,8	1548,2	1584,7	1618,2	1637,5
C17	Industrie du papier et du carton (17)	248,9	254,2	251,1	252,9	250,0
C18	Imprimerie et reproduction d'enregistrements (18)	1552,1	1565,1	1612,3	1632,5	1637,9
C19	Cokéfaction et raffinage (19)	7891,7	8716,7	8611,6	8690,1	8855,7
C20	Industrie chimique (20)	102460,0	97471,1	98007,7	101275,0	96552,7
C21	Fabrication de produits pharmaceutiques de base (21)	24069,9	27496,6	32806,4	31196,7	31303,9
C22_C23		40769,9	43220,7	45251,1	47441,7	49147,0
C22	Fabrication de produits en caoutchouc et en plastique (22)	17569,7	19494,2	21531,7	23188,1	24391,5
C23	Fabrication d'autres produits minéraux non métalliques (23)	23200,2	23726,5	23719,4	24253,7	24755,4
C24_C25		91027,6	91383,1	93014,8	96986,4	95338,8
C24	Métallurgie (24)	5508,9	5628,6	5639,3	5642,4	5809,3
C25	Fabrication de produits métalliques, à l'exception des machines et des équipements (25)	85518,7	85754,5	87375,6	91344,1	89529,5
C26	Fabrication de produits informatiques, électroniques et optiques (26)	4257,4	5225,9	4959,7	5972,1	4588,0
C27	Fabrication d'équipements électriques (27)	2337,5	2309,2	2333,6	2452,0	2486,7
C28	Fabrication de machines et d'équipements n.c.a. (28)	690382,6	697887,5	700217,0	681216,9	644808,2
C29_C30		313364,4	320351,2	330510,7	341607,0	338181,6
C29	Construction et assemblage de véhicules automobiles, de remorques et de semi-remorques (29)	312353,4	319322,8	329529,6	340563,7	337132,0
C30	Fabrication d'autres matériels de transport (30)	1010,9	1028,4	981,1	1043,3	1049,6
C31-C33		15902,6	15817,3	16264,9	16501,5	16613,8
C31_C32	Fabrication de meubles ; autres industries manufacturières (31-32)	9448,9	9416,6	9605,6	9790,9	9868,5
C33	Réparation et installation de machines et d'équipements (33)	6453,7	6400,7	6659,3	6710,6	6745,4
D	Production et distribution d'électricité, de gaz, de vapeur et d'air conditionné (35)	285,3	315,9	325,6	332,4	368,2
E		123450,7	152263,8	177328,2	193354,1	209164,8
E36	Captage, traitement et distribution d'eau (36)	444,4	464,0	470,2	486,2	519,1

Émissions d'hydrofluorocarbures par secteur (activité économique), en équivalents tonnes de CO ₂		2009	2010	2011	2012	2013
E37-E39	Collecte et traitement des eaux usées ; collecte, traitement et élimination des déchets ; récupération ; dépollution et autres services de gestion des déchets (37-39)	123006,3	151799,8	176858,0	192867,9	208645,7
F	Construction (41-43)	133998,2	147879,9	160029,6	174044,8	188097,0
G		157420,6	159064,2	162949,3	167310,4	169154,3
G45	Commerce de gros et de détail et réparation de véhicules automobiles et de motocycles (45)	48919,8	49593,0	50523,8	51975,5	52688,1
G46	Commerce de gros, à l'exception des véhicules automobiles et des motocycles (46)	75179,8	75399,3	77345,8	79247,2	79468,1
G47	Commerce de détail, à l'exception des automobiles et des motocycles (47)	33321,0	34071,9	35079,7	36087,8	36998,2
H		53090,8	54706,4	56036,8	56699,5	57185,6
H49	Transports terrestres et transport par conduites (49)	29508,5	31181,3	32102,9	32431,6	32879,7
H50	Transports par eau (50)	3564,5	3661,1	3929,5	3933,0	3926,3
H51	Transports aériens (51)	17,2	18,5	19,2	18,0	14,5
H52	Entreposage et services auxiliaires des transports (52)	18965,6	18912,6	19136,9	19485,7	19520,7
H53	Activités de poste et de courrier (53)	1034,9	933,0	848,4	831,2	844,5
I	Hébergement ; restauration (55-56)	3384,5	3514,7	3645,0	3746,4	3823,1
J		1944,9	2163,0	2332,6	2466,3	2566,8
J58-J60		297,9	329,5	350,7	355,8	355,4
J58	Éditions (58)	101,9	110,9	121,5	124,0	124,5
J59_J60	Production de films cinématographiques, de vidéo et de programmes de télévision, enregistrement sonore et édition musicale ; programmation et diffusion de programmes de radio et de télévision (59-60)	196,0	218,6	229,2	231,8	231,0
J61	Télécommunications (61)	615,1	699,1	718,7	752,6	797,5
J62_J63	Programmation, conseil et autres activités informatiques ; services d'information (62-63)	1031,9	1134,4	1263,2	1357,9	1413,8
K		3742,1	3996,3	4138,6	4143,2	4142,7
K64	Activités des services financiers, hors assurance et caisses de retraite (64)	2720,3	2888,0	2973,8	2963,2	2947,2
K65	Assurance, réassurance et caisses de retraite, à l'exclusion des assurances sociales obligatoires (65)	105,0	113,4	116,5	125,3	126,9
K66	Activités auxiliaires de services financiers et d'assurance (66)	916,8	994,9	1048,4	1054,6	1068,6
L	Activités immobilières (68)	952,5	1052,2	1127,4	1136,5	1191,5
M		15484,3	16110,6	16974,7	17497,6	17996,8
M69-M71		14308,0	14850,2	15655,9	16163,2	16625,6
M69_M70	Activités juridiques et comptables ; activités des sièges sociaux, conseil de gestion (69-70)	13359,4	13811,1	14526,2	14966,5	15373,3
M71	Activités d'architecture et d'ingénierie, activités de contrôle et analyses techniques (71)	948,6	1039,1	1129,7	1196,8	1252,4
M72	Recherche-développement scientifique (72)	302,5	312,1	327,1	342,1	349,8
M73-M75		873,8	948,3	991,7	992,3	1021,3
M73	Publicité et études de marché (73)	580,8	619,0	636,5	616,8	619,2
M74_M75	Autres activités spécialisées, scientifiques et techniques ; activités vétérinaires (74-75)	293,0	329,3	355,2	375,5	402,1
N		26007,3	27769,6	29408,1	31643,9	32851,0

Émissions d'hydrofluorocarbures par secteur (activité économique), en équivalents tonnes de CO ₂		2009	2010	2011	2012	2013
N77	Activités de location et location-bail (77)	18147,8	19613,9	20937,0	22856,6	23820,1
N78	Activités liées à l'emploi (78)	128,0	138,0	150,7	162,2	161,8
N79	Activités des agences de voyage, voyagistes, services de réservation et activités connexes (79)	1004,6	1062,0	1120,3	1191,0	1247,6
N80-N82	Enquêtes et sécurité ; services relatifs aux bâtiments, aménagement paysager ; services administratifs de bureau et autres activités de soutien aux entreprises (80-82)	6727,0	6955,7	7200,1	7434,1	7621,6
O	Administration publique, défense, sécurité sociale obligatoire (84)	17792,9	18546,9	16342,2	16321,1	16161,3
P	Enseignement (85)	1831,3	1941,4	2043,4	2074,5	2143,1
Q		6299,8	6616,6	6967,6	7292,4	7467,5
Q86	Activités pour la santé humaine (86)	2959,1	3177,2	3391,7	3584,2	3713,5
Q87-Q88	Activités médico-sociales et sociales avec hébergement ; action sociale sans hébergement (87-88)	3340,7	3439,4	3575,9	3708,2	3754,0
R		907,9	969,9	1021,8	1070,2	1085,5
R90-R92	Activités créatives, artistiques et de spectacle ; bibliothèques, musées et autres activités culturelles ; organisation de jeux de hasard et d'argent (90-92)	535,3	553,5	577,1	611,3	630,0
R93	Activités sportives, récréatives et de loisirs (93)	372,7	416,4	444,7	458,9	455,5
S		898,4	974,4	1009,1	1034,1	1066,2
S94	Activités des organisations associatives (94)	369,8	393,6	399,4	411,4	411,3
S95	Réparation d'ordinateurs et de biens personnels et domestiques (95)	83,2	90,7	89,1	91,6	101,2
S96	Autres services personnels (96)	445,4	490,0	520,6	531,2	553,7
T97-98	Activités des ménages en tant qu'employeurs de personnel domestique et activités indifférenciées des ménages en tant que producteurs de biens et services pour usage propre (97-98)	0,0	0,0	0,0	0,0	0,0
U99	Activités extra territoriales (99)	0,0	0,0	0,0	0,0	0,0
Émissions des ménages, totaux		380530,3	400419,6	419593,7	444149,0	444305,9
	– Transport	286649,4	304194,4	319391,7	340759,4	339233,9
	– Chauffage/refroidissement	47026,3	49941,7	53307,3	55410,2	56647,9
	– Autre	46854,7	46283,5	46894,7	47979,4	48424,1
Total des comptes des émissions (industrie + ménages)		2298446,6	2387107,9	2474076,0	2539854,6	2528672,1

Éléments de liaison

<u>Moins résidents nationaux à l'étranger</u>		0,0	0,0	0,0	0,0	0,0
-	Navires de pêche nationaux opérant à l'étranger	0,0	0,0	0,0	0,0	0,0
-	Transport terrestre	0,0	0,0	0,0	0,0	0,0
-	Transport par eau	0,0	0,0	0,0	0,0	0,0
-	Transport aérien	0,0	0,0	0,0	0,0	0,0
<u>Plus non-résidents présents sur le territoire</u>		0,0	0,0	0,0	0,0	0,0
+	Transport terrestre	0,0	0,0	0,0	0,0	0,0
+	Transport par eau	0,0	0,0	0,0	0,0	0,0
+	Transport aérien	0,0	0,0	0,0	0,0	0,0
	Écarts statistiques ¹³	0,0	0,0	0,0	0,0	0,0

= Total des émissions telles que déclarées à la CCNUCC (table 10s4) 2298446,7 2387107,9 2474076,0 2539854,6 2528672,1

Source : ICN

6. Compte des émissions de PFC

Émissions des perfluorocarbones par secteur (activité économique), en équivalents tonnes de CO ₂		2009	2010	2011	2012	2013
<u>A_U</u>	<u>01-99 Total producteurs</u>	<u>145918,2</u>	<u>106610,4</u>	<u>225530,1</u>	<u>278206,2</u>	<u>428836,0</u>
A		47,4	42,6	37,1	31,6	27,6
A01	Culture et production animale, chasse et services annexes (01)	37,8	34,0	29,5	25,3	22,0
A02	Sylviculture et exploitation forestière (02)	0,0	0,0	0,0	0,0	0,0
A03	Pêche et aquaculture (03)	9,7	8,6	7,5	6,4	5,6
B	Activités extractives et services de soutien aux industries extractives (05-09)	0,5	0,4	0,3	0,3	0,3
C	Industrie	144845,1	105843,5	224965,3	277710,8	428401,1
C10-C12	Industries alimentaires, fabrication de boissons et de produits à base de tabac (10-12)	131,8	117,7	102,3	89,5	77,8
C13-C15	Fabrication de textiles, industrie de l'habillement, industrie du cuir et de la chaussure (13-15)	232,0	0,8	0,7	0,6	0,5
C16-C18		6,9	6,2	5,4	4,7	4,1
C16	Travail du bois et fabrication d'articles en bois et en liège, à l'exception des meubles (16)	3,3	3,0	2,6	2,3	2,0
C17	Industrie du papier et du carton (17)	0,5	0,5	0,4	0,3	0,3
C18	Imprimerie et reproduction d'enregistrements (18)	3,1	2,8	2,4	2,1	1,8
C19	Cokéfaction et raffinage (19)	19,1	18,9	15,9	13,7	12,2
C20	Industrie chimique (20)	138584,9	96917,7	217329,5	268205,4	422779,0
C21	Fabrication de produits pharmaceutiques de base (21)	2,6	2,4	1,9	1,6	1,4
C22_C23		60,0	54,2	45,9	40,1	35,7
C22	Fabrication de produits en caoutchouc et en plastique (22)	3,0	2,7	2,3	2,0	1,7
C23	Fabrication d'autres produits minéraux non métalliques (23)	57,1	51,5	43,6	38,1	33,9
C24_C25		223,0	197,6	170,8	152,3	130,7
C24	Métallurgie (24)	13,5	12,2	10,4	8,9	8,0
C25	Fabrication de produits métalliques, à l'exception des machines et des équipements (25)	209,5	185,4	160,5	143,4	122,7
C26	Fabrication de produits informatiques, électroniques et optiques (26)	3352,2	6532,9	5548,5	7701,1	4057,3
C27	Fabrication d'équipements électriques (27)	5,5	4,8	4,1	3,7	3,3
C28	Fabrication de machines et d'équipements n.c.a. (28)	1446,1	1286,6	1118,9	959,3	826,5
C29_C30		743,5	670,8	592,6	514,1	451,0
C29	Construction et assemblage de véhicules automobiles, de remorques et de semi-remorques (29)	741,0	668,6	590,8	512,5	449,6
C30	Fabrication d'autres matériels de transport (30)	2,5	2,2	1,8	1,6	1,4
C31-C33		37,5	32,9	28,7	24,9	21,8
C31_C32	Fabrication de meubles ; autres industries manufacturières (31-32)	22,3	19,6	17,0	14,9	13,1
C33	Réparation et installation de machines et d'équipements (33)	15,2	13,2	11,7	10,0	8,7
D	Production et distribution d'électricité, de gaz, de vapeur et d'air conditionné (35)	0,0	0,0	0,0	0,0	0,0
E		278,7	105,1	30,0	26,4	23,3
E36	Captage, traitement et distribution d'eau (36)	0,5	0,4	0,4	0,3	0,3
E37-E39	Collecte et traitement des eaux usées ; collecte, traitement et élimination des déchets ; récupération ; dépollution et autres services de gestion des déchets (37-39)	278,2	104,7	29,6	26,1	23,0

Émissions des perfluorocarbones par secteur (activité économique), en équivalents tonnes de CO ₂		2009	2010	2011	2012	2013
F	Construction (41-43)	214,8	179,9	152,3	134,3	118,1
G		336,8	297,8	258,2	226,6	198,7
G45	Commerce de gros et de détail et réparation de véhicules automobiles et de motocycles (45)	114,1	101,3	87,5	76,8	67,6
G46	Commerce de gros, à l'exception des véhicules automobiles et des motocycles (46)	174,7	154,0	134,1	117,6	102,8
G47	Commerce de détail, à l'exception des automobiles et des motocycles (47)	48,0	42,5	36,6	32,2	28,2
H		140,9	93,3	45,5	39,7	34,8
H49	Transports terrestres et transport par conduites (49)	86,7	45,3	3,8	3,4	3,0
H50	Transports par eau (50)	8,6	7,8	7,2	6,1	5,3
H51	Transports aériens (51)	0,0	0,0	0,0	0,0	0,0
H52	Entreposage et services auxiliaires des transports (52)	44,7	39,4	33,8	29,6	26,0
H53	Activités de poste et de courrier (53)	0,9	0,8	0,7	0,6	0,5
I	Hébergement ; restauration (55-56)	5,4	4,8	4,1	3,7	3,2
J		0,0	0,0	0,0	0,0	0,0
J58-J60		0,0	0,0	0,0	0,0	0,0
J58	Éditions (58)	0,0	0,0	0,0	0,0	0,0
J59_J60	Production de films cinématographiques, de vidéo et de programmes de télévision, enregistrement sonore et édition musicale ; programmation et diffusion de programmes de radio et de télévision (59-60)	0,0	0,0	0,0	0,0	0,0
J61	Télécommunications (61)	0,0	0,0	0,0	0,0	0,0
J62_J63	Programmation, conseil et autres activités informatiques ; services d'information (62-63)	0,0	0,0	0,0	0,0	0,0
K		0,0	0,0	0,0	0,0	0,0
K64	Activités des services financiers, hors assurance et caisses de retraite (64)	0,0	0,0	0,0	0,0	0,0
K65	Assurance, réassurance et caisses de retraite, à l'exclusion des assurances sociales obligatoires (65)	0,0	0,0	0,0	0,0	0,0
K66	Activités auxiliaires de services financiers et d'assurance (66)	0,0	0,0	0,0	0,0	0,0
L	Activités immobilières (68)	0,0	0,0	0,0	0,0	0,0
M		26,7	23,6	20,6	17,9	15,9
M69-M71		26,1	23,1	20,1	17,5	15,5
M69_M70	Activités juridiques et comptables ; activités des sièges sociaux, conseil de gestion (69-70)	25,8	22,9	19,9	17,3	15,4
M71	Activités d'architecture et d'ingénierie, activités de contrôle et analyses techniques (71)	0,2	0,2	0,2	0,2	0,1
M72	Recherche-développement scientifique (72)	0,6	0,6	0,5	0,4	0,4
M73-M75		0,0	0,0	0,0	0,0	0,0
M73	Publicité et études de marché (73)	0,0	0,0	0,0	0,0	0,0
M74_M75	Autres activités spécialisées, scientifiques et techniques ; activités vétérinaires (74-75)	0,0	0,0	0,0	0,0	0,0
N		13,0	11,6	10,0	8,8	7,7
N77	Activités de location et location-bail (77)	0,0	0,0	0,0	0,0	0,0
N78	Activités liées à l'emploi (78)	0,0	0,0	0,0	0,0	0,0
N79	Activités des agences de voyage, voyagistes, services de réservation et activités connexes (79)	0,0	0,0	0,0	0,0	0,0

Émissions des perfluorocarbones par secteur (activité économique), en équivalents tonnes de CO ₂		2009	2010	2011	2012	2013
N80-N82	Enquêtes et sécurité ; services relatifs aux bâtiments, aménagement paysager ; services administratifs de bureau et autres activités de soutien aux entreprises (80-82)	13,0	11,6	10,0	8,8	7,7
O	Administration publique et défense, sécurité sociale obligatoire (84)	0,0	0,0	0,0	0,0	0,0
P	Enseignement (85)	0,2	0,1	0,1	0,1	0,1
Q		7,8	6,9	6,0	5,2	4,6
Q86	Activités pour la santé humaine (86)	2,3	2,1	1,8	1,6	1,4
Q87-Q88	Activités médico-sociales et sociales avec hébergement ; action sociale sans hébergement (87-88)	5,5	4,8	4,2	3,7	3,2
R		0,8	0,7	0,6	0,6	0,5
R90-R92	Activités créatives, artistiques et de spectacle ; bibliothèques, archives, musées et autres activités culturelles ; organisation de jeux de hasard et d'argent (90-92)	0,7	0,6	0,6	0,5	0,4
R93	Activités sportives, récréatives et de loisirs (93)	0,1	0,1	0,1	0,1	0,1
S		0,0	0,0	0,0	0,0	0,0
S94	Activités des organisations associatives (94)	0,0	0,0	0,0	0,0	0,0
S95	Réparation d'ordinateurs et de biens personnels et domestiques (95)	0,0	0,0	0,0	0,0	0,0
S96	Autres services personnels (96)	0,0	0,0	0,0	0,0	0,0
T97-98	Activités des ménages en tant qu'employeurs de personnel domestique et activités indifférenciées des ménages en tant que producteurs de biens et services pour usage propre (97-98)	0,0	0,0	0,0	0,0	0,0
U99	Activités extra territoriales (99)	0,0	0,0	0,0	0,0	0,0
<u>Émissions des ménages, totaux</u>		<u>0,0</u>	<u>0,0</u>	<u>0,0</u>	<u>0,0</u>	<u>0,0</u>
	– Transport	0,0	0,0	0,0	0,0	0,0
	– Chauffage/refroidissement	0,0	0,0	0,0	0,0	0,0
	– Autre	0,0	0,0	0,0	0,0	0,0
<u>Total des comptes des émissions (industrie + ménages)</u>		<u>145918,2</u>	<u>106610,4</u>	<u>225530,1</u>	<u>278206,2</u>	<u>428836,0</u>
Éléments de liaison						
<u>Moins résidents nationaux à l'étranger</u>		0,0	0,0	0,0	0,0	0,0
-	Navires de pêche nationaux opérant à l'étranger	0,0	0,0	0,0	0,0	0,0
-	Transport terrestre	0,0	0,0	0,0	0,0	0,0
-	Transport par eau	0,0	0,0	0,0	0,0	0,0
-	Transport aérien	0,0	0,0	0,0	0,0	0,0
<u>Plus non-résidents présents sur le territoire</u>		0,0	0,0	0,0	0,0	0,0
+	Transport terrestre	0,0	0,0	0,0	0,0	0,0
+	Transport par eau	0,0	0,0	0,0	0,0	0,0
+	Transport aérien	0,0	0,0	0,0	0,0	0,0
Écarts statistiques ¹³		0,0	0,0	0,0	0,0	0,0
= Total des émissions telles que déclarées à la CCNUCC (table 10s4)		<u>145918,2</u>	<u>106610,4</u>	<u>225530,1</u>	<u>278206,2</u>	<u>428836,0</u>

Source : ICN

7. Compte des émissions de SF₆

Émissions d'hexafluorure de soufre par secteur (activité économique), en équivalents tonnes de CO ₂		2009	2010	2011	2012	2013
A_U 01-99 Total producteurs		93151,3	101877,4	111950,8	110298,9	115635,1
A		42,8	40,3	37,8	34,9	32,1
A01	Culture et production animale, chasse et services annexes (01)	42,8	40,3	37,8	34,9	32,1
A02	Sylviculture et exploitation forestière (02)	0,0	0,0	0,0	0,0	0,0
A03	Pêche et aquaculture (03)	0,0	0,0	0,0	0,0	0,0
B	Activités extractives et services de soutien aux industries extractives (05-09)	1,4	1,3	1,2	1,1	1,0
C	Industrie	2627,4	3290,0	4226,1	2219,3	2592,5
C10-C12	Industries alimentaires, fabrication de boissons et de produits à base de tabac (10-12)	41,8	39,4	36,9	34,3	31,5
C13-C15	Fabrication de textiles, industrie de l'habillement, industrie du cuir et de la chaussure (13-15)	4,3	4,1	3,8	3,6	3,3
C16-C18		8,9	8,4	7,9	7,3	6,8
C16	Travail du bois et fabrication d'articles en bois et en liège, à l'exception des meubles (16)	2,4	2,3	2,2	2,0	1,8
C17	Industrie du papier et du carton (17)	2,5	2,4	2,2	2,0	1,9
C18	Imprimerie et reproduction d'enregistrements (18)	4,0	3,8	3,5	3,3	3,0
C19	Cokéfaction et raffinage (19)	18,4	17,1	16,4	14,9	13,8
C20	Industrie chimique (20)	103,3	97,3	91,0	84,4	77,6
C21	Fabrication de produits pharmaceutiques de base (21)	0,0	0,0	0,0	0,0	0,0
C22_C23		4,8	4,5	4,2	3,9	3,6
C22	Fabrication de produits en caoutchouc et en plastique (22)	0,0	0,0	0,0	0,0	0,0
C23	Fabrication d'autres produits minéraux non métalliques (23)	4,8	4,5	4,2	3,9	3,6
C24_C25		77,7	73,0	68,5	64,2	58,7
C24	Métallurgie (24)	0,0	0,0	0,0	0,0	0,0
C25	Fabrication de produits métalliques, à l'exception des machines et des équipements (25)	77,7	73,0	68,5	64,2	58,7
C26	Fabrication de produits informatiques, électroniques et optiques (26)	2262,1	2945,8	3903,1	1919,2	2317,0
C27	Fabrication d'équipements électriques (27)	11,1	10,4	9,8	9,1	8,4
C28	Fabrication de machines et d'équipements n.c.a. (28)	59,2	55,8	52,4	48,6	44,6
C29_C30		17,4	16,4	15,4	14,3	13,2
C29	Construction et assemblage de véhicules automobiles, de remorques et de semi-remorques (29)	17,4	16,4	15,4	14,3	13,2
C30	Fabrication d'autres matériels de transport (30)	0,0	0,0	0,0	0,0	0,0
C31-C33		18,4	17,7	16,7	15,4	14,0
C31_C32	Fabrication de meubles ; autres industries manufacturières (31-32)	4,1	3,9	3,7	3,4	3,1
C33	Réparation et installation de machines et d'équipements (33)	14,2	13,8	13,1	11,9	10,9
D	Production et distribution d'électricité, de gaz, de vapeur et d'air conditionné (35)	12023,3	13431,5	13867,1	9792,1	12840,0
E		4,9	4,6	2107,6	3,9	3,6
E36	Captage, traitement et distribution d'eau (36)	0,0	0,0	0,0	0,0	0,0
E37-E39	Collecte et traitement des eaux usées ; collecte, traitement et élimination des déchets ; récupération ; dépollution et autres services de gestion des déchets (37-39)	4,9	4,6	2107,6	3,9	3,6

Émissions d'hexafluorure de soufre par secteur (activité économique), en équivalents tonnes de CO ₂		2009	2010	2011	2012	2013
F	Construction (41-43)	69388,7	76526,3	83653,8	90749,3	93264,4
G		133,5	126,1	118,6	110,3	101,5
G45	Commerce de gros et de détail et réparation de véhicules automobiles et de motocycles (45)	37,8	35,5	33,3	31,0	28,6
G46	Commerce de gros, à l'exception des véhicules automobiles et des motocycles (46)	71,3	67,5	63,5	59,1	54,4
G47	Commerce de détail, à l'exception des automobiles et des motocycles (47)	24,5	23,1	21,7	20,2	18,5
H		83,0	78,1	73,2	68,7	63,1
H49	Transports terrestres et transport par conduites (49)	0,0	0,0	0,0	0,0	0,0
H50	Transports par eau (50)	0,0	0,0	0,0	0,0	0,0
H51	Transports aériens (51)	0,4	0,4	0,4	0,3	0,3
H52	Entreposage et services auxiliaires des transports (52)	81,2	76,4	71,6	67,2	61,7
H53	Activités de poste et de courrier (53)	1,4	1,3	1,2	1,2	1,1
I	Hébergement ; restauration (55-56)	0,0	0,0	0,0	0,0	0,0
J		10,4	9,9	9,4	8,7	8,1
J58-J60		0,0	0,0	0,0	0,0	0,0
J58	Éditions (58)	0,0	0,0	0,0	0,0	0,0
J59_J60	Production de films cinématographiques, de vidéo et de programmes de télévision, enregistrement sonore et édition musicale ; programmation et diffusion de programmes de radio et de télévision (59-60)	0,0	0,0	0,0	0,0	0,0
J61	Télécommunications (61)	0,0	0,0	0,0	0,0	0,0
J62_J63	Programmation, conseil et autres activités informatiques ; services d'information (62-63)	10,4	9,9	9,4	8,7	8,1
K		0,0	0,0	0,0	0,0	0,0
K64	Activités des services financiers, hors assurance et caisses de retraite (64)	0,0	0,0	0,0	0,0	0,0
K65	Assurance, réassurance et caisses de retraite, à l'exclusion des assurances sociales obligatoires (65)	0,0	0,0	0,0	0,0	0,0
K66	Activités auxiliaires de services financiers et d'assurance (66)	0,0	0,0	0,0	0,0	0,0
L	Activités immobilières (68)	7866,6	7448,1	6988,8	6501,7	5983,8
M		137,8	130,9	123,2	115,1	106,0
M69-M71		117,9	111,7	105,2	98,3	90,4
M69_M70	Activités juridiques et comptables ; activités des sièges sociaux, conseil de gestion (69-70)	85,1	80,7	76,0	71,0	65,3
M71	Activités d'architecture et d'ingénierie, activités de contrôle et analyses techniques (71)	32,7	31,0	29,3	27,3	25,1
M72	Recherche-développement scientifique (72)	18,8	18,1	16,9	15,8	14,7
M73-M75		1,2	1,1	1,1	1,0	0,9
M73	Publicité et études de marché (73)	1,2	1,1	1,0	1,0	0,9
M74_M75	Autres activités spécialisées, scientifiques et techniques ; activités vétérinaires (74-75)	0,0	0,0	0,0	0,0	0,0
N		121,7	115,3	108,7	101,5	93,4
N77	Activités de location et location-bail (77)	3,2	3,1	3,0	2,8	2,6
N78	Activités liées à l'emploi (78)	20,2	19,1	17,9	16,6	15,3

Émissions d'hexafluorure de soufre par secteur (activité économique), en équivalents tonnes de CO ₂		2009	2010	2011	2012	2013
N79	Activités des agences de voyage, voyagistes, services de réservation et activités connexes (79)	1,3	1,2	1,2	1,1	1,0
N80-N82	Enquêtes et sécurité ; services relatifs aux bâtiments, aménagement paysager ; services administratifs de bureau et autres activités de soutien aux entreprises (80-82)	97,0	91,9	86,7	81,0	74,5
O	Administration publique et défense, sécurité sociale obligatoire (84)	521,8	496,6	467,5	436,1	401,6
P	Enseignement (85)	0,0	0,0	0,0	0,0	0,0
Q		91,5	86,6	81,3	75,6	69,5
Q86	Activités pour la santé humaine (86)	49,8	47,2	44,3	41,2	37,9
Q87-Q88	Activités médico-sociales et sociales avec hébergement ; action sociale sans hébergement (87-88)	41,7	39,4	37,0	34,4	31,6
R		45,8	43,4	40,7	38,0	35,1
R90-R92	Activités créatives, artistiques et de spectacle ; bibliothèques, archives, musées et autres activités culturelles ; organisation de jeux de hasard et d'argent (90-92)	18,4	17,5	16,4	15,4	14,2
R93	Activités sportives, récréatives et de loisirs (93)	27,4	25,9	24,3	22,6	20,9
S		50,9	48,4	45,8	42,7	39,3
S94	Activités des organisations associatives (94)	28,8	27,5	26,1	24,4	22,6
S95	Réparation d'ordinateurs et de biens personnels et domestiques (95)	0,0	0,0	0,0	0,0	0,0
S96	Autres services personnels (96)	22,1	20,9	19,6	18,2	16,8
T97-98	Activités des ménages en tant qu'employeurs de personnel domestique et activités indifférenciées des ménages en tant que producteurs de biens et services pour usage propre (97-98)	0,0	0,0	0,0	0,0	0,0
U99	Activités extra territoriales (99)	0,0	0,0	0,0	0,0	0,0
Émissions des ménages, totaux		157,4	148,8	139,5	129,8	119,3
	– Transport	0,0	0,0	0,0	0,0	0,0
	– Chauffage/refroidissement	0,0	0,0	0,0	0,0	0,0
	– Autre	157,4	148,8	139,5	129,8	119,3
Total des comptes des émissions (industrie + ménages)		93308,7	102026,1	112090,3	110428,7	115754,4
Éléments de liaison						
<u>Moins résidents nationaux à l'étranger</u>		0,0	0,0	0,0	0,0	0,0
-	Navires de pêche nationaux opérant à l'étranger	0,0	0,0	0,0	0,0	0,0
-	Transport terrestre	0,0	0,0	0,0	0,0	0,0
-	Transport par eau	0,0	0,0	0,0	0,0	0,0
-	Transport aérien	0,0	0,0	0,0	0,0	0,0
<u>Plus non-résidents présents sur le territoire</u>		0,0	0,0	0,0	0,0	0,0
+	Transport terrestre	0,0	0,0	0,0	0,0	0,0
+	Transport par eau	0,0	0,0	0,0	0,0	0,0
+	Transport aérien	0,0	0,0	0,0	0,0	0,0
	Écarts statistiques ¹³	0,0	0,0	0,0	0,0	0,0
= Total des émissions telles que déclarées à la CCNUCC (table 10s4)		93308,7	102026,1	112090,3	110428,7	115754,4

Source : ICN

8. Compte des émissions de NOx

Émissions d'oxydes d'azote par secteur (activité économique), en équivalents tonnes de NO ₂		2009	2010	2011	2012	2013
A_U 01-99 Total producteurs		177037,6	186077,8	176460,8	166041,6	159036,9
A		19412,0	19584,2	18650,3	18018,1	18118,3
A01	Culture et production animale, chasse et services annexes (01)	18355,5	18684,5	17650,4	17100,7	17244,9
A02	Sylviculture et exploitation forestière (02)	306,6	271,2	359,2	349,7	337,0
A03	Pêche et aquaculture (03)	750,0	628,5	640,7	567,7	536,4
B	Activités extractives et services de soutien aux industries extractives (05-09)	135,2	156,7	150,7	137,2	135,8
C	Industrie	49578,6	56333,6	55021,1	51450,5	48074,2
C10-C12	Industries alimentaires, fabrication de boissons et de produits à base de tabac (10-12)	3413,7	4596,8	4162,0	4134,5	3849,2
C13-C15	Fabrication de textiles, industrie de l'habillement, industrie du cuir et de la chaussure (13-15)	984,3	646,3	601,1	562,8	501,7
C16-C18		2885,5	2857,1	2725,9	2629,2	2595,2
C16	Travail du bois et fabrication d'articles en bois et en liège, à l'exception des meubles (16)	1086,3	1044,7	859,2	819,6	838,1
C17	Industrie du papier et du carton (17)	1150,2	1119,9	1140,4	1130,5	1039,6
C18	Imprimerie et reproduction d'enregistrements (18)	649,0	692,5	726,2	679,1	717,5
C19	Cokéfaction et raffinage (19)	5366,4	7262,0	6557,4	6615,1	6996,8
C20	Industrie chimique (20)	5618,2	7332,1	7687,9	6951,8	6838,1
C21	Fabrication de produits pharmaceutiques de base (21)	3633,7	1723,9	1736,0	1588,8	1521,6
C22_C23		17687,7	19314,6	20701,2	18789,4	16907,1
C22	Fabrication de produits en caoutchouc et en plastique (22)	407,3	292,2	272,2	257,3	248,2
C23	Fabrication d'autres produits minéraux non métalliques (23)	17280,4	19022,4	20429,1	18532,1	16658,9
C24_C25		8280,1	10917,2	9291,7	8639,9	7639,2
C24	Métallurgie (24)	7529,7	9846,3	8317,9	7628,1	6746,9
C25	Fabrication de produits métalliques, à l'exception des machines et des équipements (25)	750,4	1070,9	973,9	1011,9	892,3
C26	Fabrication de produits informatiques, électroniques et optiques (26)	138,1	143,2	132,3	127,2	106,7
C27	Fabrication d'équipements électriques (27)	260,6	275,6	251,8	248,0	197,1
C28	Fabrication de machines et d'équipements n.c.a. (28)	324,9	327,5	296,2	290,4	178,3
C29_C30		192,6	226,9	210,3	205,8	151,2
C29	Construction et assemblage de véhicules automobiles, de remorques et de semi-remorques (29)	111,3	133,7	129,9	126,9	105,2
C30	Fabrication d'autres matériels de transport (30)	81,3	93,2	80,5	78,9	46,0
C31-C33		792,8	710,4	667,3	667,5	592,0
C31_C32	Fabrication de meubles ; autres industries manufacturières (31-32)	473,5	383,5	355,8	340,4	316,5
C33	Réparation et installation de machines et d'équipements (33)	319,3	326,9	311,5	327,1	275,6
D	Production et distribution d'électricité, de gaz, de vapeur et d'air conditionné (35)	14277,0	15229,6	11879,0	10711,4	10318,3
E		8146,1	7466,5	7288,7	7186,6	6507,3
E36	Captage, traitement et distribution d'eau (36)	46,9	44,4	42,0	37,9	37,1
E37-E39	Collecte et traitement des eaux usées ; collecte, traitement et élimination des déchets ; récupération ; dépollution et autres services de gestion des déchets (37-39)	8099,3	7422,1	7246,7	7148,6	6470,2

Émissions d'oxydes d'azote par secteur (activité économique), en équivalents tonnes de NO ₂		2009	2010	2011	2012	2013
F	Construction (41-43)	12143,0	11113,3	10549,4	10096,0	9632,4
G		5593,0	4994,4	4626,8	4482,8	4437,7
G45	Commerce de gros et de détail et réparation de véhicules automobiles et de motocycles (45)	1190,2	847,3	791,0	757,9	731,3
G46	Commerce de gros, à l'exception des véhicules automobiles et des motocycles (46)	2757,7	2402,2	2257,0	2153,2	2152,1
G47	Commerce de détail, à l'exception des automobiles et des motocycles (47)	1645,1	1745,0	1578,8	1571,8	1554,3
H		46096,0	48975,1	47398,2	43909,6	41979,9
H49	Transports terrestres et transport par conduites (49)	15316,3	12135,4	11571,3	11381,3	10937,9
H50	Transports par eau (50)	11767,9	13340,4	12270,8	10990,8	10806,4
H51	Transports aériens (51)	9563,8	13104,9	13634,1	12258,9	11432,1
H52	Entreposage et services auxiliaires des transports (52)	8871,8	9871,9	9432,0	8818,1	8360,6
H53	Activités de poste et de courrier (53)	576,2	522,6	490,0	460,5	442,8
I	Hébergement ; restauration (55-56)	550,9	654,4	547,6	641,6	666,4
J		1434,4	1616,3	1551,9	1468,8	1434,0
J58-J60		460,7	521,4	526,4	489,2	489,5
J58	Éditions (58)	334,0	376,8	390,4	360,9	366,0
J59_J60	Production de films cinématographiques, de vidéo et de programmes de télévision, enregistrement sonore et édition musicale ; programmation et diffusion de programmes de radio et de télévision (59-60)	126,7	144,6	136,0	128,3	123,5
J61	Télécommunications (61)	506,4	587,3	559,7	528,5	503,2
J62_J63	Programmation, conseil et autres activités informatiques ; services d'information (62-63)	467,3	507,6	465,8	451,1	441,3
K		1034,9	1198,9	1111,7	1092,1	1075,0
K64	Activités des services financiers, hors assurance et caisses de retraite (64)	440,2	514,0	474,8	477,8	478,9
K65	Assurance, réassurance et caisses de retraite, à l'exclusion des assurances sociales obligatoires (65)	183,6	203,5	188,0	187,5	183,9
K66	Activités auxiliaires de services financiers et d'assurance (66)	411,1	481,4	448,8	426,8	412,2
L	Activités immobilières (68)	485,9	498,0	477,9	454,3	433,8
M		2776,9	2893,3	2648,7	2559,5	2494,1
M69-M71		1841,5	1838,2	1652,8	1624,5	1602,3
M69_M70	Activités juridiques et comptables ; activités des sièges sociaux, conseil de gestion (69-70)	833,5	661,1	559,1	587,8	603,4
M71	Activités d'architecture et d'ingénierie, activités de contrôle et analyses techniques (71)	1008,1	1177,0	1093,7	1036,7	998,9
M72	Recherche-développement scientifique (72)	715,3	814,8	774,3	718,3	679,9
M73-M75		220,0	240,3	221,6	216,7	211,9
M73	Publicité et études de marché (73)	108,7	127,0	117,6	114,7	112,0
M74_M75	Autres activités spécialisées, scientifiques et techniques ; activités vétérinaires (74-75)	111,3	113,3	104,0	102,0	100,0
N		4801,3	4398,2	4216,4	4013,7	3905,3
N77	Activités de location et location-bail (77)	2660,1	2103,5	2029,6	1932,0	1848,8
N78	Activités liées à l'emploi (78)	168,9	196,2	161,9	174,2	182,6
N79	Activités des agences de voyage, voyagistes, services de réservation et activités connexes (79)	11,8	12,9	10,7	11,2	11,3

Émissions d'oxydes d'azote par secteur (activité économique), en équivalents tonnes de NO ₂		2009	2010	2011	2012	2013
N80-N82	Enquêtes et sécurité ; services relatifs aux bâtiments, aménagement paysager ; services administratifs de bureau et autres activités de soutien aux entreprises (80-82)	1960,5	2085,7	2014,2	1896,2	1862,7
O	Administration publique et défense, sécurité sociale obligatoire (84)	4306,8	4093,0	3865,9	3629,5	3696,8
P	Enseignement (85)	1358,6	1390,3	1295,3	1248,1	1304,0
Q		3419,0	4012,9	3808,8	3592,4	3529,8
Q86	Activités pour la santé humaine (86)	2175,3	2556,5	2429,3	2286,2	2245,7
Q87-Q88	Activités médico-sociales et sociales avec hébergement ; action sociale sans hébergement (87-88)	1243,8	1456,4	1379,5	1306,2	1284,1
R		358,7	390,9	368,8	355,9	348,7
R90-R92	Activités créatives, artistiques et de spectacle ; bibliothèques, archives, musées et autres activités culturelles ; organisation de jeux de hasard et d'argent (90-92)	162,8	185,1	174,9	169,8	167,8
R93	Activités sportives, récréatives et de loisirs (93)	195,9	205,8	193,9	186,1	180,9
S		1129,3	1077,9	1004,0	993,6	945,2
S94	Activités des organisations associatives (94)	241,2	257,5	234,9	235,8	230,0
S95	Réparation d'ordinateurs et de biens personnels et domestiques (95)	239,4	268,8	258,3	266,1	249,8
S96	Autres services personnels (96)	648,7	551,7	510,7	491,8	465,4
T97-98	Activités des ménages en tant qu'employeurs de personnel domestique et activités indifférenciées des ménages en tant que producteurs de biens et services pour usage propre (97-98)	0,0	0,0	0,0	0,0	0,0
U99	Activités extra territoriales (99)	0,0	0,0	0,0	0,0	0,0
<u>Émissions des ménages, totaux</u>		<u>52175,9</u>	<u>54529,4</u>	<u>50193,7</u>	<u>48359,5</u>	<u>47748,1</u>
	– Transport	39680,8	41155,2	39573,8	37316,0	35754,6
	– Chauffage/refroidissement	12428,2	13218,0	10476,5	10913,7	11868,0
	– Autre	66,9	156,2	143,4	129,8	125,5
<u>Total des comptes des émissions (industrie + ménages)</u>		<u>229213,6</u>	<u>240607,2</u>	<u>226654,5</u>	<u>214401,1</u>	<u>206785,0</u>
Éléments de liaison						
<u>Moins résidents nationaux à l'étranger</u>		17710,4	20332,3	17675,4	15873,0	15594,1
-	Navires de pêche nationaux opérant à l'étranger	0,0	0,0	0,0	0,0	0,0
-	Transport terrestre	11199,3	12946,3	11294,2	10268,4	9842,0
-	Transport par eau	6511,1	7386,0	6381,2	5604,6	5752,1
-	Transport aérien	0,0	0,0	0,0	0,0	0,0
<u>Plus non-résidents présents sur le territoire</u>		20688,4	22336,8	19256,1	18278,5	17642,2
+	Transport terrestre	18533,0	19499,0	16554,0	15466,3	14827,7
+	Transport par eau	2155,4	2837,8	2702,1	2812,2	2814,6
+	Transport aérien	0,0	0,0	0,0	0,0	0,0
	Écart émissions du transport par route ¹¹	19845,7	20511,5	18054,5	9351,0	8191,7
	Écart émissions du transport aérien ¹²	-7393,0	-10875,1	-11348,7	-10089,8	-9395,1
	Autres écarts statistiques ¹³	383,2	51,1	34,6	42,8	50,6
= Total des émissions telles que déclarées à CLTRAP (table 1A)		<u>245027,6</u>	<u>252299,2</u>	<u>234975,6</u>	<u>216110,6</u>	<u>207680,3</u>

Source : ICN

9. Compte des émissions de SO₂

Émissions de dioxyde de soufre par secteur (activité économique), en tonnes de SO ₂		2009	2010	2011	2012	2013
A_U	01-99 Total producteurs	67155,8	54086,0	47753,1	41666,3	38608,1
A		2379,1	1827,1	1014,5	841,2	879,4
A01	Culture et production animale, chasse et services annexes (01)	2281,3	1759,3	960,1	797,9	835,8
A02	Sylviculture et exploitation forestière (02)	34,7	27,1	27,1	23,7	22,9
A03	Pêche et aquaculture (03)	63,2	40,7	27,4	19,6	20,7
B	Activités extractives et services de soutien aux industries extractives (05-09)	0,1	0,2	0,2	0,2	0,2
C	Industrie	50057,0	41102,4	38041,5	33152,3	31607,5
C10-C12	Industries alimentaires, fabrication de boissons et de produits à base de tabac (10-12)	1932,9	2393,9	2221,4	1785,2	1424,1
C13-C15	Fabrication de textiles, industrie de l'habillement, industrie du cuir et de la chaussure (13-15)	334,5	94,7	47,6	40,9	40,0
C16-C18		871,3	737,8	642,3	554,0	380,7
C16	Travail du bois et fabrication d'articles en bois et en liège, à l'exception des meubles (16)	77,3	88,5	11,9	11,0	11,8
C17	Industrie du papier et du carton (17)	628,3	513,4	491,1	400,2	256,6
C18	Imprimerie et reproduction d'enregistrements (18)	165,7	135,9	139,2	142,8	112,4
C19	Cokéfaction et raffinage (19)	22349,2	12097,1	11078,8	9816,8	9316,0
C20	Industrie chimique (20)	2587,4	4228,6	4844,4	3874,2	3764,3
C21	Fabrication de produits pharmaceutiques de base (21)	1170,6	401,6	581,4	400,6	346,0
C22_C23		12370,7	11599,3	10645,3	7720,7	7286,3
C22	Fabrication de produits en caoutchouc et en plastique (22)	122,4	35,6	17,6	15,3	15,2
C23	Fabrication d'autres produits minéraux non métalliques (23)	12248,3	11563,7	10627,7	7705,4	7271,1
C24_C25		8214,0	9447,3	7912,0	8888,9	9000,4
C24	Métallurgie (24)	8173,3	8496,7	6895,6	7745,5	7763,7
C25	Fabrication de produits métalliques, à l'exception des machines et des équipements (25)	40,7	950,6	1016,5	1143,4	1236,7
C26	Fabrication de produits informatiques, électroniques et optiques (26)	4,2	4,3	3,7	3,9	2,8
C27	Fabrication d'équipements électriques (27)	10,8	10,0	8,7	9,8	7,2
C28	Fabrication de machines et d'équipements n.c.a. (28)	17,0	16,6	14,8	15,9	7,7
C29_C30		8,9	10,0	8,5	9,0	5,1
C29	Construction et assemblage de véhicules automobiles, de remorques et de semi-remorques (29)	3,7	4,6	3,8	4,1	2,7
C30	Fabrication d'autres matériels de transport (30)	5,2	5,5	4,6	4,9	2,4
C31-C33		185,6	61,3	32,6	32,4	26,9
C31_C32	Fabrication de meubles ; autres industries manufacturières (31-32)	130,1	40,0	20,6	18,8	16,4
C33	Réparation et installation de machines et d'équipements (33)	55,5	21,2	12,0	13,6	10,5
D	Production et distribution d'électricité, de gaz, de vapeur et d'air conditionné (35)	4005,0	2671,1	2017,0	1984,9	1909,7
E		1153,8	164,7	140,4	128,6	127,6
E36	Captage, traitement et distribution d'eau (36)	1,3	1,6	1,4	1,1	1,1
E37-E39	Collecte et traitement des eaux usées ; collecte, traitement et élimination des déchets ; récupération ; dépollution et autres services de gestion des déchets (37-39)	1152,5	163,1	139,0	127,5	126,4

Émissions de dioxyde de soufre par secteur (activité économique), en tonnes de SO ₂		2009	2010	2011	2012	2013
F	Construction (41-43)	1820,2	726,4	428,6	413,2	384,0
G		3017,1	2485,2	1863,9	1464,5	320,4
G45	Commerce de gros et de détail et réparation de véhicules automobiles et de motocycles (45)	60,1	51,3	37,9	39,2	40,7
G46	Commerce de gros, à l'exception des véhicules automobiles et des motocycles (46)	2700,5	2205,5	1657,5	1251,8	99,7
G47	Commerce de détail, à l'exception des automobiles et des motocycles (47)	256,5	228,4	168,5	173,6	179,9
H		3529,1	3915,5	3368,7	2760,8	2393,2
H49	Transports terrestres et transport par conduites (49)	44,0	36,4	34,6	48,7	49,6
H50	Transports par eau (50)	2280,4	2322,8	1687,1	1203,9	921,3
H51	Transports aériens (51)	1022,9	1363,9	1452,2	1322,0	1241,2
H52	Entreposage et services auxiliaires des transports (52)	168,9	180,8	188,0	178,9	173,4
H53	Activités de poste et de courrier (53)	12,9	11,7	6,8	7,3	7,7
I	Hébergement ; restauration (55-56)	105,4	121,0	71,5	101,0	109,2
J		102,3	114,9	109,0	102,7	96,2
J58-J60		69,2	82,4	88,6	79,3	70,6
J58	Éditions (58)	58,7	71,1	79,1	70,9	62,7
J59_J60	Production de films cinématographiques, de vidéo et de programmes de télévision, enregistrement sonore et édition musicale ; programmation et diffusion de programmes de radio et de télévision (59-60)	10,4	11,3	9,6	8,4	7,9
J61	Télécommunications (61)	6,9	7,0	4,5	4,9	5,0
J62_J63	Programmation, conseil et autres activités informatiques ; services d'information (62-63)	26,3	25,5	15,9	18,5	20,6
K		34,8	32,4	20,1	21,7	22,7
K64	Activités des services financiers, hors assurance et caisses de retraite (64)	17,9	16,4	10,1	10,8	11,3
K65	Assurance, réassurance et caisses de retraite, à l'exclusion des assurances sociales obligatoires (65)	5,6	5,1	3,3	3,6	3,7
K66	Activités auxiliaires de services financiers et d'assurance (66)	11,3	10,9	6,7	7,3	7,8
L	Activités immobilières (68)	8,3	8,5	7,0	7,2	7,4
M		170,4	169,2	110,1	124,3	133,8
M69-M71		153,5	152,1	99,1	111,6	120,3
M69_M70	Activités juridiques et comptables ; activités des sièges sociaux, conseil de gestion (69-70)	133,7	132,0	86,3	96,5	104,2
M71	Activités d'architecture et d'ingénierie, activités de contrôle et analyses techniques (71)	19,7	20,2	12,8	15,0	16,1
M72	Recherche-développement scientifique (72)	3,7	3,7	2,6	3,0	3,2
M73-M75		13,2	13,4	8,4	9,7	10,4
M73	Publicité et études de marché (73)	6,8	6,6	4,1	4,7	4,9
M74_M75	Autres activités spécialisées, scientifiques et techniques ; activités vétérinaires (74-75)	6,4	6,7	4,3	5,1	5,5
N		102,8	104,3	64,0	73,2	79,6
N77	Activités de location et location-bail (77)	5,8	5,2	3,9	4,2	4,5
N78	Activités liées à l'emploi (78)	43,5	44,8	27,0	30,7	33,2
N79	Activités des agences de voyage, voyagistes, services de réservation et activités connexes (79)	2,5	2,5	1,4	1,6	1,7

Émissions de dioxyde de soufre par secteur (activité économique), en tonnes de SO ₂		2009	2010	2011	2012	2013
N80-N82	Enquêtes et sécurité ; services relatifs aux bâtiments, aménagement paysager ; services administratifs de bureau et autres activités de soutien aux entreprises (80-82)	51,0	51,8	31,7	36,7	40,3
O	Administration publique et défense, sécurité sociale obligatoire (84)	72,4	76,0	59,7	63,7	64,5
P	Enseignement (85)	281,4	247,9	192,6	190,2	217,8
Q		227,7	223,7	168,2	160,5	177,9
Q86	Activités pour la santé humaine (86)	135,0	133,2	100,8	96,6	111,2
Q87-Q88	Activités médico-sociales et sociales avec hébergement ; action sociale sans hébergement (87-88)	92,7	90,5	67,4	63,9	66,7
R		44,3	47,8	42,3	38,8	38,0
R90-R92	Activités créatives, artistiques et de spectacle ; bibliothèques, archives, musées et autres activités culturelles ; organisation de jeux de hasard et d'argent (90-92)	23,9	25,0	22,5	20,6	20,1
R93	Activités sportives, récréatives et de loisirs (93)	20,4	22,7	19,8	18,2	17,9
S		44,6	47,9	33,9	37,4	38,8
S94	Activités des organisations associatives (94)	11,8	13,3	8,3	9,9	10,0
S95	Réparation d'ordinateurs et de biens personnels et domestiques (95)	10,6	10,5	8,0	8,6	8,9
S96	Autres services personnels (96)	22,2	24,1	17,5	19,0	20,0
T97-98	Activités des ménages en tant qu'employeurs de personnel domestique et activités indifférenciées des ménages en tant que producteurs de biens et services pour usage propre (97-98)	0,0	0,0	0,0	0,0	0,0
U99	Activités extra territoriales (99)	0,0	0,0	0,0	0,0	0,0
Émissions des ménages, totaux		9210,7	8801,5	7565,7	7533,3	8512,1
	– Transport	41,8	45,0	43,7	43,5	43,3
	– Chauffage/refroidissement	9168,6	8753,0	7521,4	7489,2	8468,2
	– Autre	0,3	3,6	0,6	0,5	0,6
Total des comptes des émissions (industrie + ménages)		76366,4	62887,5	55318,8	49199,5	47120,2
Éléments de liaison						
<u>Moins résidents nationaux à l'étranger</u>		1613,9	1633,5	1230,5	882,6	688,2
-	Navires de pêche nationaux opérant à l'étranger	0,0	0,0	0,0	0,0	0,0
-	Transport terrestre	11,1	13,6	12,1	11,6	11,5
-	Transport par eau	1602,8	1619,9	1218,4	871,0	676,7
-	Transport aérien	0,0	0,0	0,0	0,0	0,0
<u>Plus non-résidents présents sur le territoire</u>		547,8	642,2	533,0	453,8	347,9
+	Transport terrestre	17,2	19,8	17,0	16,8	16,8
+	Transport par eau	530,6	622,4	515,9	437,1	331,1
+	Transport aérien	0,0	0,0	0,0	0,0	0,0
	Écart émissions du transport par route ¹¹	19,7	21,3	19,4	10,5	9,6
	Écart émissions du transport aérien ¹²	-857,4	-1194,9	-1279,2	-1157,9	-1076,7
	Autres écarts statistiques ¹³	-120,7	-155,7	-173,6	-162,0	-155,2
= CLTRAP Total (table 1A)		74341,8	60566,9	53187,8	47461,4	45557,5

Source : ICN

10. Compte des émissions de NH₃

Émissions d'ammoniac par secteur (activité économique), en tonnes de NH ₃		2009	2010	2011	2012	2013
A_U 01-99 Total producteurs		60703,2	62518,6	62318,7	61177,8	59905,5
A		50659,1	51170,7	50603,0	49766,8	49380,0
A01	Culture et production animale, chasse et services annexes (01)	50658,0	51169,8	50602,1	49765,9	49379,1
A02	Sylviculture et exploitation forestière (02)	0,3	0,3	0,3	0,3	0,3
A03	Pêche et aquaculture (03)	0,8	0,6	0,6	0,6	0,6
B		1,2	1,4	1,3	1,2	1,1
C		1521,0	1550,7	2213,0	2143,9	1982,5
C10-C12	Industries alimentaires, fabrication de boissons et de produits à base de tabac (10-12)	39,8	57,9	173,3	60,7	138,2
C13-C15	Fabrication de textiles, industrie de l'habillement, industrie du cuir et de la chaussure (13-15)	34,3	4,1	2,2	1,6	1,7
C16-C18		31,5	29,1	58,8	29,0	47,7
C16	Travail du bois et fabrication d'articles en bois et en liège, à l'exception des meubles (16)	7,6	1,7	0,9	0,8	0,8
C17	Industrie du papier et du carton (17)	16,1	17,7	48,7	18,6	37,9
C18	Imprimerie et reproduction d'enregistrements (18)	7,7	9,7	9,2	9,6	9,0
C19	Cokéfaction et raffinage (19)	1,4	1,9	4,9	5,5	1,8
C20	Industrie chimique (20)	480,7	752,0	844,1	1275,4	1028,7
C21	Fabrication de produits pharmaceutiques de base (21)	139,0	11,8	15,3	10,8	13,3
C22_C23		593,4	492,7	891,6	602,2	615,0
C22	Fabrication de produits en caoutchouc et en plastique (22)	12,8	2,4	1,4	1,1	1,0
C23	Fabrication d'autres produits minéraux non métalliques (23)	580,6	490,2	890,2	601,1	614,0
C24_C25		153,5	173,7	199,6	140,6	130,6
C24	Métallurgie (24)	134,1	158,0	189,9	132,5	123,5
C25	Fabrication de produits métalliques, à l'exception des machines et des équipements (25)	19,4	15,7	9,7	8,0	7,1
C26	Fabrication de produits informatiques, électroniques et optiques (26)	2,1	1,4	0,7	0,6	0,6
C27	Fabrication d'équipements électriques (27)	4,2	2,7	1,2	0,9	0,8
C28	Fabrication de machines et d'équipements n.c.a. (28)	6,6	4,9	2,3	1,7	1,3
C29_C30		3,8	3,4	2,0	1,7	1,4
C29	Construction et assemblage de véhicules automobiles, de remorques et de semi-remorques (29)	2,1	2,0	1,4	1,3	1,1
C30	Fabrication d'autres matériels de transport (30)	1,7	1,5	0,6	0,4	0,3
C31-C33		30,6	15,1	17,1	13,3	1,5
C31_C32	Fabrication de meubles ; autres industries manufacturières (31-32)	24,2	13,2	16,0	12,4	0,8
C33	Réparation et installation de machines et d'équipements (33)	6,4	1,9	1,0	0,9	0,7
D		119,4	134,0	189,3	167,8	167,0
E		7756,5	9211,7	8916,4	8710,3	7990,5
E36	Captage, traitement et distribution d'eau (36)	2,4	2,8	2,5	2,2	2,1
E37-E39	Collecte et traitement des eaux usées ; collecte, traitement et élimination des déchets ; récupération ; dépollution et autres services de gestion des déchets (37-39)	7754,2	9209,0	8913,9	8708,1	7988,4

Émissions d'ammoniac par secteur (activité économique), en tonnes de NH ₃		2009	2010	2011	2012	2013
F	Construction (41-43)	229,1	66,7	44,6	38,3	39,3
G		53,1	42,1	38,1	40,3	49,2
G45	Commerce de gros et de détail et réparation de véhicules automobiles et de motocycles (45)	15,4	8,9	8,1	8,0	7,6
G46	Commerce de gros, à l'exception des véhicules automobiles et des motocycles (46)	25,6	21,0	18,8	19,2	18,3
G47	Commerce de détail, à l'exception des automobiles et des motocycles (47)	12,0	12,2	11,2	13,1	23,2
H		143,4	138,3	128,9	122,4	116,7
H49	Transports terrestres et transport par conduites (49)	108,9	109,1	100,0	93,8	88,4
H50	Transports par eau (50)	7,7	8,3	7,6	6,8	6,5
H51	Transports aériens (51)	0,3	0,2	0,2	0,2	0,2
H52	Entreposage et services auxiliaires des transports (52)	23,9	18,9	19,5	19,9	19,9
H53	Activités de poste et de courrier (53)	2,6	1,7	1,6	1,7	1,7
I	Hébergement ; restauration (55-56)	6,5	7,2	5,9	8,4	8,1
J		23,9	23,0	20,7	19,6	18,3
J58-J60		3,3	3,1	3,0	2,9	2,8
J58	Éditions (58)	2,0	1,6	1,6	1,6	1,5
J59_J60	Production de films cinématographiques, de vidéo et de programmes de télévision, enregistrement sonore et édition musicale ; programmation et diffusion de programmes de radio et de télévision (59-60)	1,4	1,5	1,4	1,3	1,3
J61	Télécommunications (61)	2,7	1,2	1,2	1,3	1,3
J62_J63	Programmation, conseil et autres activités informatiques ; services d'information (62-63)	17,9	18,8	16,6	15,4	14,3
K		12,8	13,7	12,2	11,8	11,2
K64	Activités des services financiers, hors assurance et caisses de retraite (64)	0,9	0,8	0,8	1,1	1,2
K65	Assurance, réassurance et caisses de retraite, à l'exclusion des assurances sociales obligatoires (65)	3,2	2,9	2,6	2,5	2,4
K66	Activités auxiliaires de services financiers et d'assurance (66)	8,7	9,9	8,8	8,1	7,6
L	Activités immobilières (68)	4,9	4,5	4,2	4,0	3,8
M		39,6	38,2	33,9	33,6	31,7
M69-M71		27,5	25,5	22,4	23,0	21,8
M69_M70	Activités juridiques et comptables ; activités des sièges sociaux, conseil de gestion (69-70)	12,9	11,5	10,1	11,3	10,8
M71	Activités d'architecture et d'ingénierie, activités de contrôle et analyses techniques (71)	14,7	14,0	12,3	11,7	11,0
M72	Recherche-développement scientifique (72)	9,6	10,8	9,8	8,9	8,2
M73-M75		2,4	1,9	1,7	1,8	1,7
M73	Publicité et études de marché (73)	1,5	1,5	1,3	1,3	1,3
M74_M75	Autres activités spécialisées, scientifiques et techniques ; activités vétérinaires (74-75)	0,9	0,4	0,4	0,5	0,5
N		39,9	26,3	24,7	25,1	24,3
N77	Activités de location et location-bail (77)	11,9	4,7	4,9	5,0	5,0
N78	Activités liées à l'emploi (78)	1,4	1,1	0,9	1,8	1,7
N79	Activités des agences de voyage, voyagistes, services de réservation et activités connexes (79)	0,0	0,0	0,0	0,1	0,1

Émissions d'ammoniac par secteur (activité économique), en tonnes de NH ₃		2009	2010	2011	2012	2013
N80-N82	Enquêtes et sécurité ; services relatifs aux bâtiments, aménagement paysager ; services administratifs de bureau et autres activités de soutien aux entreprises (80-82)	26,7	20,4	18,9	18,2	17,5
O	Administration publique et défense, sécurité sociale obligatoire (84)	44,6	43,2	39,3	36,6	34,5
P	Enseignement (85)	8,3	7,4	6,6	9,9	10,5
Q		27,1	28,9	26,8	27,8	27,2
Q86	Activités pour la santé humaine (86)	23,6	25,2	23,2	22,8	22,2
Q87-Q88	Activités médico-sociales et sociales avec hébergement ; action sociale sans hébergement (87-88)	3,5	3,7	3,7	5,0	5,0
R		3,5	2,7	2,7	2,8	2,8
R90-R92	Activités créatives, artistiques et de spectacle ; bibliothèques, archives, musées et autres activités culturelles ; organisation de jeux de hasard et d'argent (90-92)	1,8	1,6	1,6	1,6	1,6
R93	Activités sportives, récréatives et de loisirs (93)	1,7	1,1	1,1	1,1	1,1
S		9,4	7,8	6,9	7,2	6,9
S94	Activités des organisations associatives (94)	2,9	0,9	0,7	1,0	1,0
S95	Réparation d'ordinateurs et de biens personnels et domestiques (95)	0,9	1,0	1,0	1,1	1,1
S96	Autres services personnels (96)	5,6	5,9	5,2	5,2	4,8
T97-98	Activités des ménages en tant qu'employeurs de personnel domestique et activités indifférenciées des ménages en tant que producteurs de biens et services pour usage propre (97-98)	0,0	0,0	0,0	0,0	0,0
U99	Activités extra territoriales (99)	0,0	0,0	0,0	0,0	0,0
Émissions des ménages, totaux		2257,9	2500,8	1886,8	2136,0	2273,4
– Transport		682,7	597,3	538,6	492,3	457,4
– Chauffage/refroidissement		1574,9	1903,2	1347,9	1643,5	1815,7
– Autre		0,3	0,3	0,3	0,3	0,3
Total des comptes des émissions (industrie + ménages)		62961,1	65019,4	64205,5	63313,8	62178,9
Éléments de liaison						
<u>Moins résidents nationaux à l'étranger</u>		115,9	104,3	93,7	83,2	78,5
-	Navires de pêche nationaux opérant à l'étranger	0,0	0,0	0,0	0,0	0,0
-	Transport terrestre	115,1	103,4	92,9	82,4	77,7
-	Transport par eau	0,8	0,9	0,8	0,8	0,8
-	Transport aérien	0,0	0,0	0,0	0,0	0,0
<u>Plus non-résidents présents sur le territoire</u>		62,8	65,9	55,6	54,4	53,3
+	Transport terrestre	62,5	65,6	55,3	54,0	52,9
+	Transport par eau	0,3	0,4	0,4	0,4	0,4
+	Transport aérien	0,0	0,0	0,0	0,0	0,0
Écart émissions du transport par route ¹¹		208,2	145,3	168,2	91,4	76,9
Écart émissions du transport aérien ¹²		0,0	0,0	0,0	0,0	0,0
Autres écarts statistiques ¹³		29,8	3,0	2,5	2,4	2,0
= CLTRAP Total (table 1A)		63146,0	65129,4	64338,1	63378,9	62232,6

Source : ICN

11. Compte des émissions de NMVOC

Émissions composés organiques volatils autres que le méthane par secteur (activité économique), en tonnes de NMVOC		2009	2010	2011	2012	2013
<u>A_U 01-99 Total producteurs</u>		<u>114429,4</u>	<u>113892,5</u>	<u>106889,1</u>	<u>102733,9</u>	<u>98355,2</u>
A		41784,8	41595,0	40754,5	40515,3	40316,1
A01	Culture et production animale, chasse et services annexes (01)	41441,4	41285,2	40375,0	40140,7	39949,7
A02	Sylviculture et exploitation forestière (02)	173,2	152,4	212,5	218,7	210,1
A03	Pêche et aquaculture (03)	170,3	157,5	167,1	155,8	156,3
B		12,2	14,2	13,2	11,7	11,2
C		49132,1	48911,6	43673,9	40768,8	37976,1
C10-C12	Industries alimentaires, fabrication de boissons et de produits à base de tabac (10-12)	3718,3	3720,3	3693,9	3688,9	3640,1
C13-C15	Fabrication de textiles, industrie de l'habillement, industrie du cuir et de la chaussure (13-15)	745,1	844,9	835,8	293,7	296,9
C16-C18		8871,5	8124,0	6699,3	6620,4	6077,0
C16	Travail du bois et fabrication d'articles en bois et en liège, à l'exception des meubles (16)	2492,5	2368,0	1825,7	1859,0	1659,6
C17	Industrie du papier et du carton (17)	1275,3	1323,6	1085,1	1111,2	1027,8
C18	Imprimerie et reproduction d'enregistrements (18)	5103,7	4432,4	3788,4	3650,2	3389,5
C19	Cokéfaction et raffinage (19)	5113,6	4820,2	4010,6	3670,2	3779,1
C20	Industrie chimique (20)	16367,6	16417,3	15110,6	14529,1	13438,0
C21	Fabrication de produits pharmaceutiques de base (21)	1540,0	1357,9	1513,3	1453,1	1172,5
C22_C23		3561,3	3382,9	2984,9	2555,8	2694,8
C22	Fabrication de produits en caoutchouc et en plastique (22)	1442,3	1618,5	1361,7	1135,4	872,9
C23	Fabrication d'autres produits minéraux non métalliques (23)	2119,0	1764,3	1623,2	1420,3	1822,0
C24_C25		4485,6	5484,6	4325,4	4126,1	3437,7
C24	Métallurgie (24)	2316,8	3156,7	2295,8	2384,1	1947,6
C25	Fabrication de produits métalliques, à l'exception des machines et des équipements (25)	2168,9	2327,9	2029,6	1742,0	1490,1
C26	Fabrication de produits informatiques, électroniques et optiques (26)	218,9	237,8	216,4	201,7	174,5
C27	Fabrication d'équipements électriques (27)	329,4	292,6	267,0	216,5	169,8
C28	Fabrication de machines et d'équipements n.c.a. (28)	701,5	653,7	637,2	565,9	467,1
C29_C30		3155,9	3242,4	3097,1	2563,8	2323,8
C29	Construction et assemblage de véhicules automobiles, de remorques et de semi-remorques (29)	3087,5	3183,1	3021,5	2501,4	2275,5
C30	Fabrication d'autres matériels de transport (30)	68,3	59,4	75,6	62,4	48,3
C31-C33		323,3	333,1	282,6	283,6	304,8
C31_C32	Fabrication de meubles ; autres industries manufacturières (31-32)	277,5	283,9	234,0	232,1	261,8
C33	Réparation et installation de machines et d'équipements (33)	45,8	49,2	48,6	51,5	43,0
D		3615,1	4056,9	3719,6	3527,2	3563,2
E		1685,7	1556,3	1525,7	1484,0	1368,7
E36	Captage, traitement et distribution d'eau (36)	20,0	23,9	21,9	19,8	18,9
E37-E39	Collecte et traitement des eaux usées ; collecte, traitement et élimination des déchets ; récupération ; dépollution et autres services de gestion des déchets (37-39)	1665,6	1532,3	1503,8	1464,2	1349,8

Émissions composés organiques volatils autres que le méthane par secteur (activité économique), en tonnes de NMVOC		2009	2010	2011	2012	2013
F	Construction (41-43)	5115,7	4620,2	4550,6	4324,3	4126,1
G		4532,4	4447,7	4242,8	3985,1	3513,9
G45	Commerce de gros et de détail et réparation de véhicules automobiles et de motocycles (45)	1647,8	1499,6	1422,3	1333,7	1227,3
G46	Commerce de gros, à l'exception des véhicules automobiles et des motocycles (46)	467,0	668,3	567,8	508,9	283,4
G47	Commerce de détail, à l'exception des automobiles et des motocycles (47)	2417,6	2279,7	2252,7	2142,4	2003,2
H		3029,5	3191,9	3049,2	2826,6	2660,1
H49	Transports terrestres et transport par conduites (49)	1429,8	1353,3	1259,7	1201,5	1128,0
H50	Transports par eau (50)	501,1	557,7	510,9	455,7	442,5
H51	Transports aériens (51)	618,9	826,5	880,4	801,5	752,3
H52	Entreposage et services auxiliaires des transports (52)	440,9	424,7	372,3	341,8	312,5
H53	Activités de poste et de courrier (53)	38,8	29,7	25,9	26,1	24,8
I	Hébergement ; restauration (55-56)	99,2	115,6	99,0	145,2	150,8
J		436,1	451,0	446,7	423,8	438,4
J58-J60		243,8	255,3	268,3	248,9	271,9
J58	Éditions (58)	221,1	229,7	246,1	227,4	250,2
J59_J60	Production de films cinématographiques, de vidéo et de programmes de télévision, enregistrement sonore et édition musicale ; programmation et diffusion de programmes de radio et de télévision (59-60)	22,7	25,6	22,2	21,4	21,6
J61	Télécommunications (61)	38,6	28,6	24,8	24,3	22,9
J62_J63	Programmation, conseil et autres activités informatiques ; services d'information (62-63)	153,7	167,0	153,7	150,6	143,7
K		146,7	158,7	141,3	139,8	134,5
K64	Activités des services financiers, hors assurance et caisses de retraite (64)	29,5	29,1	23,9	26,6	26,7
K65	Assurance, réassurance et caisses de retraite, à l'exclusion des assurances sociales obligatoires (65)	33,5	32,1	28,6	28,6	27,7
K66	Activités auxiliaires de services financiers et d'assurance (66)	83,6	97,5	88,8	84,6	80,0
L	Activités immobilières (68)	53,3	52,1	47,7	45,9	43,3
M		401,9	408,1	364,9	379,5	370,1
M69-M71		274,0	267,8	239,8	260,5	257,7
M69_M70	Activités juridiques et comptables ; activités des sièges sociaux, conseil de gestion (69-70)	138,1	127,2	113,5	136,4	139,3
M71	Activités d'architecture et d'ingénierie, activités de contrôle et analyses techniques (71)	135,8	140,6	126,4	124,2	118,4
M72	Recherche-développement scientifique (72)	95,9	110,2	99,9	90,6	83,8
M73-M75		32,0	30,1	25,3	28,4	28,5
M73	Publicité et études de marché (73)	17,6	18,6	16,1	17,1	16,7
M74_M75	Autres activités spécialisées, scientifiques et techniques ; activités vétérinaires (74-75)	14,4	11,5	9,1	11,3	11,8
N		791,6	749,6	720,9	720,8	664,6
N77	Activités de location et location-bail (77)	167,5	97,0	85,5	80,0	73,6
N78	Activités liées à l'emploi (78)	23,1	24,0	20,8	33,9	35,2

Émissions composés organiques volatils autres que le méthane par secteur (activité économique), en tonnes de NMVOC		2009	2010	2011	2012	2013
N79	Activités des agences de voyage, voyagistes, services de réservation et activités connexes (79)	1,0	0,9	0,7	1,4	1,5
N80-N82	Enquêtes et sécurité ; services relatifs aux bâtiments, aménagement paysager ; services administratifs de bureau et autres activités de soutien aux entreprises (80-82)	600,0	627,7	613,9	605,5	554,3
O	Administration publique et défense, sécurité sociale obligatoire (84)	1148,1	1128,5	1128,8	1047,8	1050,2
P	Enseignement (85)	1021,0	1015,5	999,9	1039,4	1055,5
Q		349,5	385,1	347,5	358,6	357,1
Q86	Activités pour la santé humaine (86)	272,0	299,1	269,4	268,4	265,9
Q87-Q88	Activités médico-sociales et sociales avec hébergement ; action sociale sans hébergement (87-88)	77,5	86,0	78,1	90,2	91,2
R		47,2	43,0	38,9	38,1	40,2
R90-R92	Activités créatives, artistiques et de spectacle ; bibliothèques, archives, musées et autres activités culturelles ; organisation de jeux de hasard et d'argent (90-92)	25,2	25,1	22,7	22,4	23,6
R93	Activités sportives, récréatives et de loisirs (93)	22,0	17,9	16,2	15,8	16,5
S		1027,2	991,7	1023,9	952,2	515,3
S94	Activités des organisations associatives (94)	41,7	30,1	21,5	27,4	28,7
S95	Réparation d'ordinateurs et de biens personnels et domestiques (95)	16,5	18,6	16,1	17,1	16,8
S96	Autres services personnels (96)	969,0	943,0	986,3	907,7	469,8
T97-98	Activités des ménages en tant qu'employeurs de personnel domestique et activités indifférenciées des ménages en tant que producteurs de biens et services pour usage propre (97-98)	0,0	0,0	0,0	0,0	0,0
U99	Activités extra territoriales (99)	0,0	0,0	0,0	0,0	0,0
Émissions des ménages, totaux		39073,7	40414,2	35252,0	37487,4	38764,8
	– Transport	6287,4	5812,7	5344,6	4895,2	4553,7
	– Chauffage/refroidissement	15420,4	17564,4	12709,6	15294,7	16971,1
	– Autre	17365,9	17037,1	17197,8	17297,6	17239,9
Total des comptes des émissions (industrie + ménages)		153503,1	154306,7	142141,1	140221,3	137120,0
Éléments de liaison						
<u>Moins résidents nationaux à l'étranger</u>		1437,1	1440,3	1255,4	1098,6	1038,8
-	Navires de pêche nationaux opérant à l'étranger	0,0	0,0	0,0	0,0	0,0
-	Transport terrestre	1202,2	1176,5	1028,3	899,4	834,7
-	Transport par eau	234,8	263,9	227,1	199,1	204,1
-	Transport aérien	0,0	0,0	0,0	0,0	0,0
<u>Plus non-résidents présents sur le territoire</u>		1099,4	1165,3	926,0	850,0	790,5
+	Transport terrestre	1021,7	1063,9	829,9	750,1	690,7
+	Transport par eau	77,7	101,4	96,2	99,9	99,8
+	Transport aérien	0,0	0,0	0,0	0,0	0,0
	Écart émissions du transport par route ¹¹	1695,1	1779,2	915,4	747,4	1695,1
	Écart émissions du transport aérien ¹²	-269,0	-295,3	-254,0	-143,9	-269,0
	Autres écarts statistiques ¹³	-41,3	-22,1	-37,0	-45,5	-41,3
= Total des émissions telles que déclarées à la CLTRAP (table 1A)		155301,7	155416,4	143273,6	140597,1	137429,8

Source : ICN

12. Compte des émissions de CO

Émissions de monoxyde de carbone par secteur (activité économique), en tonnes de CO		2009	2010	2011	2012	2013
<u>A_U 01-99 Total producteurs</u>		<u>271305,1</u>	<u>343786,4</u>	<u>280840,3</u>	<u>219000,7</u>	<u>385757,2</u>
A		9469,8	8820,5	8189,4	8295,8	8390,2
A01	Culture et production animale, chasse et services annexes (01)	8603,3	8085,1	7297,7	7413,9	7522,3
A02	Sylviculture et exploitation forestière (02)	415,4	362,4	499,1	512,9	492,5
A03	Pêche et aquaculture (03)	451,0	373,0	392,6	369,0	375,5
B	Activités extractives et services de soutien aux industries extractives (05-09)	93,3	110,4	99,6	92,3	91,6
C	Industrie	193551,1	262008,8	203987,8	146285,7	314374,0
C10-C12	Industries alimentaires, fabrication de boissons et de produits à base de tabac (10-12)	2066,4	3153,5	3242,0	2938,3	3278,4
C13-C15	Fabrication de textiles, industrie de l'habillement, industrie du cuir et de la chaussure (13-15)	1078,7	686,3	692,8	662,3	647,9
C16-C18		2146,2	3309,9	2262,8	2212,7	3105,2
C16	Travail du bois et fabrication d'articles en bois et en liège, à l'exception des meubles (16)	432,7	1525,7	622,3	638,0	1275,1
C17	Industrie du papier et du carton (17)	1069,5	1077,2	984,8	973,9	1070,1
C18	Imprimerie et reproduction d'enregistrements (18)	644,0	707,0	655,6	600,8	760,0
C19	Cokéfaction et raffinage (19)	4614,8	3744,9	4432,1	3009,8	2543,7
C20	Industrie chimique (20)	1683,2	2589,1	2663,7	2438,3	2435,7
C21	Fabrication de produits pharmaceutiques de base (21)	1230,7	1041,2	1138,7	1061,5	1066,1
C22_C23		33402,2	47586,8	39540,1	12776,2	184021,5
C22	Fabrication de produits en caoutchouc et en plastique (22)	417,8	267,8	273,6	262,2	259,6
C23	Fabrication d'autres produits minéraux non métalliques (23)	32984,4	47319,1	39266,6	12513,9	183761,9
C24_C25		146016,4	198842,6	148988,1	120161,0	116404,7
C24	Métallurgie (24)	145156,1	197782,3	147953,9	119187,5	115510,6
C25	Fabrication de produits métalliques, à l'exception des machines et des équipements (25)	860,3	1060,3	1034,3	973,5	894,1
C26	Fabrication de produits informatiques, électroniques et optiques (26)	94,2	70,0	66,9	61,7	52,4
C27	Fabrication d'équipements électriques (27)	156,3	115,0	109,4	106,6	83,9
C28	Fabrication de machines et d'équipements n.c.a. (28)	234,4	194,3	185,2	175,8	114,1
C29_C30		164,0	168,0	160,4	155,2	121,5
C29	Construction et assemblage de véhicules automobiles, de remorques et de semi-remorques (29)	110,0	114,7	111,4	107,9	92,8
C30	Fabrication d'autres matériels de transport (30)	54,0	53,4	49,1	47,3	28,7
C31-C33		663,6	507,2	505,6	526,3	498,9
C31_C32	Fabrication de meubles ; autres industries manufacturières (31-32)	433,9	308,2	307,1	298,0	295,6
C33	Réparation et installation de machines et d'équipements (33)	229,7	199,0	198,5	228,2	203,3
D	Production et distribution d'électricité, de gaz, de vapeur et d'air conditionné (35)	2325,5	2683,6	2675,3	3178,9	3058,7
E		1126,9	1946,7	1810,6	1743,5	1265,0
E36	Captage, traitement et distribution d'eau (36)	146,1	176,4	155,1	144,6	141,7
E37-E39	Collecte et traitement des eaux usées ; collecte, traitement et élimination des déchets ; récupération ; dépollution et autres services de gestion des déchets (37-39)	980,8	1770,3	1655,4	1598,8	1123,3

Émissions de monoxyde de carbone par secteur (activité économique), en tonnes de CO		2009	2010	2011	2012	2013
F	Construction (41-43)	8931,7	7277,6	7227,5	7000,1	7095,0
G		6091,7	6991,1	5578,2	4240,8	3275,7
G45	Commerce de gros et de détail et réparation de véhicules automobiles et de motocycles (45)	1154,7	726,9	633,5	619,0	602,4
G46	Commerce de gros, à l'exception des véhicules automobiles et des motocycles (46)	3709,4	5028,5	3890,7	2535,7	1582,3
G47	Commerce de détail, à l'exception des automobiles et des motocycles (47)	1227,6	1235,7	1054,0	1086,1	1091,1
H		29719,9	34634,8	34312,1	31836,5	30230,9
H49	Transports terrestres et transport par conduites (49)	9559,4	9465,8	8274,5	8047,0	7765,4
H50	Transports par eau (50)	2381,3	2667,3	2457,6	2239,1	2219,0
H51	Transports aériens (51)	14484,7	19377,9	20656,4	18804,8	17652,7
H52	Entreposage et services auxiliaires des transports (52)	3024,3	2916,3	2740,2	2568,9	2423,2
H53	Activités de poste et de courrier (53)	270,2	207,6	183,4	176,7	170,6
I	Hébergement ; restauration (55-56)	620,6	743,6	598,0	715,8	737,0
J		1679,7	1725,8	1502,4	1452,8	1410,4
J58-J60		281,0	283,9	255,0	241,5	239,4
J58	Éditions (58)	175,7	165,0	149,7	141,7	143,0
J59_J60	Production de films cinématographiques, de vidéo et de programmes de télévision, enregistrement sonore et édition musicale ; programmation et diffusion de programmes de radio et de télévision (59-60)	105,3	118,9	105,3	99,8	96,5
J61	Télécommunications (61)	251,6	176,8	162,5	156,1	148,4
J62_J63	Programmation, conseil et autres activités informatiques ; services d'information (62-63)	1147,1	1265,2	1084,9	1055,2	1022,6
K		968,8	1085,8	934,1	920,5	898,4
K64	Activités des services financiers, hors assurance et caisses de retraite (64)	149,4	155,8	135,9	141,1	141,5
K65	Assurance, réassurance et caisses de retraite, à l'exclusion des assurances sociales obligatoires (65)	223,3	219,1	187,4	189,8	186,5
K66	Activités auxiliaires de services financiers et d'assurance (66)	596,1	710,9	610,9	589,6	570,4
L	Activités immobilières (68)	373,9	369,3	330,4	319,2	305,5
M		2923,6	2985,4	2552,0	2523,8	2467,4
M69-M71		2056,9	2029,0	1721,8	1737,1	1717,1
M69_M70	Activités juridiques et comptables ; activités des sièges sociaux, conseil de gestion (69-70)	1030,8	970,0	801,3	841,2	849,8
M71	Activités d'architecture et d'ingénierie, activités de contrôle et analyses techniques (71)	1026,0	1059,1	920,5	895,9	867,3
M72	Recherche-développement scientifique (72)	677,3	788,0	685,9	639,6	604,8
M73-M75		189,5	168,3	144,3	147,1	145,5
M73	Publicité et études de marché (73)	110,3	117,5	101,2	101,2	99,2
M74_M75	Autres activités spécialisées, scientifiques et techniques ; activités vétérinaires (74-75)	79,2	50,9	43,1	45,8	46,3
N		3261,1	2486,3	2244,2	2193,9	2156,6
N77	Activités de location et location-bail (77)	1153,2	647,4	606,6	579,4	551,0
N78	Activités liées à l'emploi (78)	175,0	183,8	145,4	167,4	175,0
N79	Activités des agences de voyage, voyagistes, services de réservation et activités connexes (79)	8,5	7,8	5,9	7,0	7,3

Émissions de monoxyde de carbone par secteur (activité économique), en tonnes de CO		2009	2010	2011	2012	2013
N80-N82	Enquêtes et sécurité ; services relatifs aux bâtiments, aménagement paysager ; services administratifs de bureau et autres activités de soutien aux entreprises (80-82)	1924,4	1647,3	1486,2	1440,2	1423,4
O	Administration publique et défense, sécurité sociale obligatoire (84)	5747,5	5379,7	4741,5	4209,8	5978,6
P	Enseignement (85)	1009,4	953,0	860,7	881,0	953,7
Q		2369,1	2652,1	2376,3	2292,2	2278,4
Q86	Activités pour la santé humaine (86)	1843,9	2066,0	1840,5	1767,2	1753,8
Q87-Q88	Activités médico-sociales et sociales avec hébergement ; action sociale sans hébergement (87-88)	525,1	586,1	535,8	525,0	524,6
R		278,1	244,7	223,5	216,0	214,2
R90-R92	Activités créatives, artistiques et de spectacle ; bibliothèques, archives, musées et autres activités culturelles ; organisation de jeux de hasard et d'argent (90-92)	137,8	138,0	125,8	122,0	121,6
R93	Activités sportives, récréatives et de loisirs (93)	140,2	106,6	97,8	94,1	92,6
S		763,3	687,2	596,5	602,0	575,8
S94	Activités des organisations associatives (94)	217,4	103,6	86,2	93,3	93,4
S95	Réparation d'ordinateurs et de biens personnels et domestiques (95)	100,3	111,7	101,6	106,2	101,4
S96	Autres services personnels (96)	445,5	471,9	408,7	402,5	381,0
T97-98	Activités des ménages en tant qu'employeurs de personnel domestique et activités indifférenciées des ménages en tant que producteurs de biens et services pour usage propre (97-98)	0,0	0,0	0,0	0,0	0,0
U99	Activités extra territoriales (99)	0,0	0,0	0,0	0,0	0,0
<u>Émissions des ménages, totaux</u>		<u>176791,4</u>	<u>188530,9</u>	<u>149153,9</u>	<u>165515,3</u>	<u>177676,2</u>
	– Transport	46161,4	43160,4	37862,6	36074,2	34555,9
	– Chauffage/refroidissement	118007,7	132718,9	98578,2	116638,6	130234,2
	– Autre	12622,3	12651,6	12713,0	12802,5	12886,1
<u>Total des comptes des émissions (industrie + ménages)</u>		<u>448096,5</u>	<u>532317,3</u>	<u>429994,2</u>	<u>384515,9</u>	<u>563433,4</u>
Éléments de liaison						
<u>Moins résidents nationaux à l'étranger</u>		9682,3	9679,2	8314,1	7550,9	7310,3
-	Navires de pêche nationaux opérant à l'étranger	0,0	0,0	0,0	0,0	0,0
-	Transport terrestre	8600,6	8471,1	7246,7	6600,8	6318,9
-	Transport par eau	1081,7	1208,0	1067,4	950,2	991,4
-	Transport aérien	0,0	0,0	0,0	0,0	0,0
<u>Plus non-résidents présents sur le territoire</u>		7183,9	7719,8	6275,1	5963,2	5710,9
+	Transport terrestre	6825,8	7255,6	5823,1	5486,4	5225,8
+	Transport par eau	358,1	464,1	452,0	476,8	485,1
+	Transport aérien	0,0	0,0	0,0	0,0	0,0
	Écart émissions du transport par route ¹¹	15437,2	12184,9	12639,5	6854,3	5819,8
	Écart émissions du transport aérien ¹²	-11246,9	-16273,3	-17401,2	-15785,6	-14752,4
	Autres écarts statistiques ¹³	268,8	195,1	150,7	142,8	130,4
= CLTRAP Total (table 1A)		<u>450057,1</u>	<u>526464,6</u>	<u>423344,0</u>	<u>374139,8</u>	<u>553031,8</u>

Source : ICN

13. Compte des émissions de PM₁₀

Émissions de des particules fines d'un diamètre inférieur à 10 µm par secteur (activité économique), en tonnes de PM ₁₀		2009	2010	2011	2012	2013
A_U 01-99 Total producteurs		18630,7	20470,4	19883,0	19234,1	18855,6
A		5932,4	6071,3	5866,9	5925,9	5967,6
A01	Culture et production animale, chasse et services annexes (01)	5869,3	6023,7	5816,2	5878,8	5920,1
A02	Sylviculture et exploitation forestière (02)	21,7	19,4	24,8	24,0	23,1
A03	Pêche et aquaculture (03)	41,5	28,2	25,9	23,1	24,4
B		405,9	390,6	432,8	480,1	408,3
B		405,9	390,6	432,8	480,1	408,3
C		6669,0	8374,8	8053,0	7569,4	7385,5
C10-C12	Industries alimentaires, fabrication de boissons et de produits à base de tabac (10-12)	415,1	910,1	893,0	839,4	882,6
C13-C15	Fabrication de textiles, industrie de l'habillement, industrie du cuir et de la chaussure (13-15)	92,2	108,3	97,0	89,6	95,3
C16-C18		312,0	443,3	591,2	666,8	672,2
C16	Travail du bois et fabrication d'articles en bois et en liège, à l'exception des meubles (16)	31,6	35,8	32,4	30,4	32,0
C17	Industrie du papier et du carton (17)	154,7	208,6	287,9	338,2	336,7
C18	Imprimerie et reproduction d'enregistrements (18)	125,7	199,0	270,9	298,2	303,5
C19	Cokéfaction et raffinage (19)	229,4	186,4	147,3	125,2	165,6
C20	Industrie chimique (20)	554,4	860,4	770,7	703,5	1077,3
C21	Fabrication de produits pharmaceutiques de base (21)	122,8	136,8	147,6	156,2	155,2
C22_C23		3066,0	3070,7	3116,7	2912,2	2804,2
C22	Fabrication de produits en caoutchouc et en plastique (22)	36,6	51,8	46,0	43,6	45,8
C23	Fabrication d'autres produits minéraux non métalliques (23)	3029,4	3018,9	3070,7	2868,6	2758,4
C24_C25		1728,9	2434,3	2090,2	1879,3	1349,8
C24	Métallurgie (24)	1613,5	2316,6	1976,8	1775,4	1257,5
C25	Fabrication de produits métalliques, à l'exception des machines et des équipements (25)	115,4	117,8	113,5	103,9	92,3
C26	Fabrication de produits informatiques, électroniques et optiques (26)	11,3	21,6	18,6	18,6	17,5
C27	Fabrication d'équipements électriques (27)	22,9	28,3	25,2	23,6	20,2
C28	Fabrication de machines et d'équipements n.c.a. (28)	30,7	44,3	40,5	39,4	32,5
C29_C30		16,0	38,0	32,0	31,4	27,6
C29	Construction et assemblage de véhicules automobiles, de remorques et de semi-remorques (29)	8,1	29,3	23,4	23,4	22,0
C30	Fabrication d'autres matériels de transport (30)	7,9	8,7	8,6	8,0	5,6
C31-C33		67,3	92,3	82,8	84,0	85,4
C31_C32	Fabrication de meubles ; autres industries manufacturières (31-32)	41,0	56,1	49,8	46,7	49,7
C33	Réparation et installation de machines et d'équipements (33)	26,3	36,1	33,1	37,3	35,7
D		388,2	269,4	503,2	368,2	307,2
D		388,2	269,4	503,2	368,2	307,2
E		150,9	282,7	266,7	262,5	235,4
E36	Captage, traitement et distribution d'eau (36)	3,4	3,4	3,2	3,0	3,0
E37-E39	Collecte et traitement des eaux usées ; collecte, traitement et élimination des déchets ; récupération ; dépollution et autres services de gestion des déchets (37-39)	147,5	279,3	263,5	259,4	232,4

Émissions de des particules fines d'un diamètre inférieur à 10 µm par secteur (activité économique), en tonnes de PM ₁₀		2009	2010	2011	2012	2013
F	Construction (41-43)	969,3	1111,3	1024,6	977,3	1034,3
G		340,0	294,7	263,5	267,4	257,7
G45	Commerce de gros et de détail et réparation de véhicules automobiles et de motocycles (45)	73,2	49,8	45,9	43,6	41,4
G46	Commerce de gros, à l'exception des véhicules automobiles et des motocycles (46)	163,0	138,1	123,7	124,2	119,4
G47	Commerce de détail, à l'exception des automobiles et des motocycles (47)	103,8	106,7	93,9	99,6	96,8
H		2059,6	2136,2	2003,8	1894,0	1808,3
H49	Transports terrestres et transport par conduites (49)	1031,3	1001,8	954,3	936,6	908,3
H50	Transports par eau (50)	362,6	396,0	356,5	311,7	296,1
H51	Transports aériens (51)	86,0	116,1	123,5	112,4	105,5
H52	Entreposage et services auxiliaires des transports (52)	543,2	590,2	540,5	505,6	472,4
H53	Activités de poste et de courrier (53)	36,5	32,0	29,0	27,6	26,1
I	Hébergement ; restauration (55-56)	35,5	39,2	31,3	44,2	44,3
J		169,7	261,5	307,2	323,9	329,9
J58-J60		104,6	190,2	242,3	259,9	268,7
J58	Éditions (58)	95,5	180,2	233,3	251,3	260,6
J59_J60	Production de films cinématographiques, de vidéo et de programmes de télévision, enregistrement sonore et édition musicale ; programmation et diffusion de programmes de radio et de télévision (59-60)	9,1	10,0	9,0	8,5	8,1
J61	Télécommunications (61)	32,6	36,3	33,3	31,5	29,5
J62_J63	Programmation, conseil et autres activités informatiques ; services d'information (62-63)	32,5	34,9	31,7	32,5	31,7
K		68,5	76,9	68,9	68,9	66,8
K64	Activités des services financiers, hors assurance et caisses de retraite (64)	28,5	31,9	28,2	28,8	28,3
K65	Assurance, réassurance et caisses de retraite, à l'exclusion des assurances sociales obligatoires (65)	12,4	13,3	11,9	12,0	11,7
K66	Activités auxiliaires de services financiers et d'assurance (66)	27,5	31,7	28,8	28,0	26,9
L	Activités immobilières (68)	31,6	31,6	29,3	28,1	26,5
M		180,5	182,4	162,9	164,9	158,6
M69-M71		118,8	114,2	100,7	105,7	102,6
M69_M70	Activités juridiques et comptables ; activités des sièges sociaux, conseil de gestion (69-70)	52,4	38,8	32,8	40,2	40,4
M71	Activités d'architecture et d'ingénierie, activités de contrôle et analyses techniques (71)	66,4	75,4	67,9	65,5	62,2
M72	Recherche-développement scientifique (72)	46,9	52,6	48,6	45,3	42,6
M73-M75		14,8	15,6	13,7	14,0	13,4
M73	Publicité et études de marché (73)	7,3	8,2	7,3	7,4	7,1
M74_M75	Autres activités spécialisées, scientifiques et techniques ; activités vétérinaires (74-75)	7,5	7,3	6,4	6,5	6,3
N		312,5	277,5	255,6	252,5	242,1
N77	Activités de location et location-bail (77)	169,8	130,2	120,8	114,6	107,9
N78	Activités liées à l'emploi (78)	9,8	10,4	8,2	11,7	11,8
N79	Activités des agences de voyage, voyagistes, services de réservation et activités connexes (79)	4,8	5,2	3,4	7,2	7,6

Émissions de des particules fines d'un diamètre inférieur à 10 µm par secteur (activité économique), en tonnes de PM ₁₀		2009	2010	2011	2012	2013
N80-N82	Enquêtes et sécurité ; services relatifs aux bâtiments, aménagement paysager ; services administratifs de bureau et autres activités de soutien aux entreprises (80-82)	128,0	131,7	123,2	118,9	114,8
O	Administration publique et défense, sécurité sociale obligatoire (84)	516,1	246,9	228,8	217,6	204,7
P	Enseignement (85)	83,7	81,1	71,9	80,5	81,9
Q		219,1	248,7	228,1	223,9	216,4
Q86	Activités pour la santé humaine (86)	141,8	161,3	148,4	144,3	139,7
Q87-Q88	Activités médico-sociales et sociales avec hébergement ; action sociale sans hébergement (87-88)	77,4	87,4	79,7	79,6	76,7
R		23,8	24,6	22,8	22,4	21,7
R90-R92	Activités créatives, artistiques et de spectacle ; bibliothèques, archives, musées et autres activités culturelles ; organisation de jeux de hasard et d'argent (90-92)	11,1	11,9	11,1	10,9	10,7
R93	Activités sportives, récréatives et de loisirs (93)	12,8	12,7	11,8	11,5	11,0
S		74,4	69,1	61,6	62,5	58,5
S94	Activités des organisations associatives (94)	17,0	17,4	14,8	15,2	14,5
S95	Réparation d'ordinateurs et de biens personnels et domestiques (95)	15,3	16,7	15,5	16,1	14,9
S96	Autres services personnels (96)	42,1	35,0	31,4	31,1	29,0
T97-98	Activités des ménages en tant qu'employeurs de personnel domestique et activités indifférenciées des ménages en tant que producteurs de biens et services pour usage propre (97-98)	0,0	0,0	0,0	0,0	0,0
U99	Activités extra territoriales (99)	0,0	0,0	0,0	0,0	0,0
Émissions des ménages, totaux		19411	20488	<u>22110,3</u>	<u>24572,0</u>	<u>18305,9</u>
– Transport		2618,3	2656,9	2476,3	2339,8	2222,4
– Chauffage/refroidissement		18750,9	21909,5	15824,1	19122,2	21255,0
– Autre		741,1	5,6	5,5	5,5	5,5
Total des comptes des émissions (industrie + ménages)		<u>40741,0</u>	<u>45042,3</u>	<u>38189,0</u>	<u>40701,6</u>	<u>42338,5</u>
Éléments de liaison						
<u>Moins résidents nationaux à l'étranger</u>		918,5	1024,1	862,8	772,2	736,2
-	Navires de pêche nationaux opérant à l'étranger	0,0	0,0	0,0	0,0	0,0
-	Transport terrestre	727,4	819,1	691,4	627,7	594,2
-	Transport par eau	191,1	205,0	171,4	144,5	142,0
-	Transport aérien	0,0	0,0	0,0	0,0	0,0
<u>Plus non-résidents présents sur le territoire</u>		1243,7	1291,7	1062,3	993,4	938,2
+	Transport terrestre	1180,4	1212,9	989,7	920,9	868,7
+	Transport par eau	63,3	78,8	72,6	72,5	69,5
+	Transport aérien	0,0	0,0	0,0	0,0	0,0
Écart émissions du transport par route ¹¹		1289,7	1293,2	1110,6	576,4	497,9
Écart émissions du transport aérien ¹²		-44,5	-43,3	-48,8	-42,6	-38,2
Autres écarts statistiques ¹³		62,1	14,8	15,7	12,0	9,9
= CLTRAP Total (table 1A)		<u>42373,5</u>	<u>46574,6</u>	<u>39465,9</u>	<u>41468,7</u>	<u>43010,2</u>

Source : ICN

14. Compte des émissions de PM_{2,5}

Émissions de des particules fines d'un diamètre inférieur à 2,5 µm par secteur (activité économique), en tonnes de PM _{2,5}		2009	2010	2011	2012	2013
A_U 01-99 Total producteurs		10856,8	12440,9	12060,5	11484,1	10826,2
A		1619,2	1636,7	1496,6	1493,4	1499,5
A01	Culture et production animale, chasse et services annexes (01)	1561,2	1579,9	1437,0	1437,9	1444,6
A02	Sylviculture et exploitation forestière (02)	19,7	16,8	21,4	20,9	20,1
A03	Pêche et aquaculture (03)	38,3	40,0	38,3	34,6	34,8
B		141,5	139,4	150,3	166,0	141,0
B		141,5	139,4	150,3	166,0	141,0
C		4472,7	5981,8	5841,8	5503,5	5014,8
C10-C12	Industries alimentaires, fabrication de boissons et de produits à base de tabac (10-12)	333,0	805,3	805,1	758,7	763,3
C13-C15	Fabrication de textiles, industrie de l'habillement, industrie du cuir et de la chaussure (13-15)	74,5	94,8	84,0	77,4	83,5
C16-C18		378,5	578,1	775,0	876,3	891,4
C16	Travail du bois et fabrication d'articles en bois et en liège, à l'exception des meubles (16)	26,2	31,1	27,8	25,9	27,4
C17	Industrie du papier et du carton (17)	185,4	266,9	372,2	439,4	443,6
C18	Imprimerie et reproduction d'enregistrements (18)	166,9	280,0	375,0	411,1	420,4
C19	Cokéfaction et raffinage (19)	136,7	97,5	77,7	99,6	130,8
C20	Industrie chimique (20)	350,2	543,8	498,6	475,3	482,9
C21	Fabrication de produits pharmaceutiques de base (21)	100,4	114,4	122,9	132,8	132,5
C22_C23		1664,8	1711,7	1741,4	1526,5	1398,7
C22	Fabrication de produits en caoutchouc et en plastique (22)	29,6	46,3	40,6	38,4	40,7
C23	Fabrication d'autres produits minéraux non métalliques (23)	1635,2	1665,4	1700,8	1488,1	1358,0
C24_C25		1308,6	1841,9	1566,4	1388,0	974,8
C24	Métallurgie (24)	1225,7	1766,1	1496,2	1325,3	924,9
C25	Fabrication de produits métalliques, à l'exception des machines et des équipements (25)	82,9	75,8	70,1	62,7	49,8
C26	Fabrication de produits informatiques, électroniques et optiques (26)	9,7	20,2	17,1	17,1	16,1
C27	Fabrication d'équipements électriques (27)	20,1	16,3	14,9	14,0	10,9
C28	Fabrication de machines et d'équipements n.c.a. (28)	27,3	41,2	37,4	36,3	30,1
C29_C30		14,0	35,9	29,9	29,2	25,8
C29	Construction et assemblage de véhicules automobiles, de remorques et de semi-remorques (29)	6,8	28,0	22,0	22,0	20,7
C30	Fabrication d'autres matériels de transport (30)	7,2	7,9	7,8	7,2	5,1
C31-C33		54,8	80,7	71,4	72,3	74,1
C31_C32	Fabrication de meubles ; autres industries manufacturières (31-32)	33,1	49,2	43,1	40,2	43,3
C33	Réparation et installation de machines et d'équipements (33)	21,7	31,4	28,3	32,0	30,8
D		246,6	201,1	429,1	312,1	267,5
D		246,6	201,1	429,1	312,1	267,5
E		124,0	251,4	235,2	231,2	205,5
E36	Captage, traitement et distribution d'eau (36)	2,6	2,5	2,3	2,1	2,1
E37-E39	Collecte et traitement des eaux usées ; collecte, traitement et élimination des déchets ; récupération ; dépollution et autres services de gestion des déchets (37-39)	121,3	248,9	232,9	229,0	203,4

Émissions de des particules fines d'un diamètre inférieur à 2,5 µm par secteur (activité économique), en tonnes de PM _{2,5}		2009	2010	2011	2012	2013
F	Construction (41-43)	799,3	953,5	866,3	820,3	873,1
G		281,9	243,3	212,8	216,5	206,8
G45	Commerce de gros et de détail et réparation de véhicules automobiles et de motocycles (45)	59,2	40,2	36,3	34,0	31,9
G46	Commerce de gros, à l'exception des véhicules automobiles et des motocycles (46)	134,3	113,0	98,9	99,4	94,6
G47	Commerce de détail, à l'exception des automobiles et des motocycles (47)	88,4	90,1	77,6	83,1	80,3
H		1700,4	1748,1	1614,9	1507,4	1423,3
H49	Transports terrestres et transport par conduites (49)	797,8	753,7	704,0	684,5	655,7
H50	Transports par eau (50)	338,7	369,2	332,3	290,2	275,2
H51	Transports aériens (51)	86,0	116,0	123,4	112,3	105,3
H52	Entreposage et services auxiliaires des transports (52)	447,9	483,0	432,1	398,5	366,6
H53	Activités de poste et de courrier (53)	30,1	26,3	23,2	22,0	20,5
I	Hébergement ; restauration (55-56)	30,7	34,0	26,6	39,0	39,0
J		151,0	238,5	283,1	299,9	305,7
J58-J60		98,8	181,6	232,6	250,2	258,8
J58	Éditions (58)	91,0	173,1	225,1	243,2	252,2
J59_J60	Production de films cinématographiques, de vidéo et de programmes de télévision, enregistrement sonore et édition musicale ; programmation et diffusion de programmes de radio et de télévision (59-60)	7,8	8,5	7,5	7,0	6,6
J61	Télécommunications (61)	26,8	29,9	26,7	25,0	23,1
J62_J63	Programmation, conseil et autres activités informatiques ; services d'information (62-63)	25,3	27,0	23,9	24,7	23,8
K		56,2	62,5	54,5	54,1	51,8
K64	Activités des services financiers, hors assurance et caisses de retraite (64)	24,1	26,6	22,9	23,3	22,5
K65	Assurance, réassurance et caisses de retraite, à l'exclusion des assurances sociales obligatoires (65)	10,1	10,8	9,4	9,4	9,0
K66	Activités auxiliaires de services financiers et d'assurance (66)	22,0	25,1	22,2	21,5	20,3
L	Activités immobilières (68)	25,8	25,6	23,2	22,1	20,5
M		147,8	148,3	129,4	131,5	125,2
M69-M71		97,7	93,4	80,5	85,4	82,2
M69_M70	Activités juridiques et comptables ; activités des sièges sociaux, conseil de gestion (69-70)	43,7	32,5	26,9	34,1	34,2
M71	Activités d'architecture et d'ingénierie, activités de contrôle et analyses techniques (71)	54,0	60,9	53,6	51,3	48,0
M72	Recherche-développement scientifique (72)	37,8	41,9	37,8	34,7	32,1
M73-M75		12,4	13,0	11,2	11,4	10,9
M73	Publicité et études de marché (73)	6,1	6,8	5,9	6,0	5,7
M74_M75	Autres activités spécialisées, scientifiques et techniques ; activités vétérinaires (74-75)	6,3	6,2	5,3	5,4	5,2
N		256,6	227,4	204,5	201,4	190,7
N77	Activités de location et location-bail (77)	139,4	106,4	96,4	90,2	83,6
N78	Activités liées à l'emploi (78)	8,6	9,2	7,1	10,5	10,6
N79	Activités des agences de voyage, voyagistes, services de réservation et activités connexes (79)	4,5	4,9	3,3	6,9	7,3

Émissions de des particules fines d'un diamètre inférieur à 2,5 µm par secteur (activité économique), en tonnes de PM _{2,5}		2009	2010	2011	2012	2013
N80-N82	Enquêtes et sécurité ; services relatifs aux bâtiments, aménagement paysager ; services administratifs de bureau et autres activités de soutien aux entreprises (80-82)	104,1	106,9	97,7	93,8	89,3
O	Administration publique et défense, sécurité sociale obligatoire (84)	466,1	196,5	178,2	167,2	154,3
P	Enseignement (85)	72,6	69,8	61,2	69,6	70,7
Q		182,3	204,9	183,9	179,9	172,1
Q86	Activités pour la santé humaine (86)	117,2	132,1	118,8	115,0	110,2
Q87-Q88	Activités médico-sociales et sociales avec hébergement ; action sociale sans hébergement (87-88)	65,0	72,8	65,1	64,9	62,0
R		20,1	20,6	18,9	18,5	17,7
R90-R92	Activités créatives, artistiques et de spectacle ; bibliothèques, archives, musées et autres activités culturelles ; organisation de jeux de hasard et d'argent (90-92)	9,4	10,0	9,2	9,0	8,8
R93	Activités sportives, récréatives et de loisirs (93)	10,7	10,6	9,7	9,4	9,0
S		62,0	57,5	50,0	50,5	46,9
S94	Activités des organisations associatives (94)	14,4	14,9	12,3	12,7	12,0
S95	Réparation d'ordinateurs et de biens personnels et domestiques (95)	12,7	13,8	12,5	12,9	11,8
S96	Autres services personnels (96)	34,9	28,7	25,2	25,0	23,1
T97-98	Activités des ménages en tant qu'employeurs de personnel domestique et activités indifférenciées des ménages en tant que producteurs de biens et services pour usage propre (97-98)	0,0	0,0	0,0	0,0	0,0
U99	Activités extra territoriales (99)	0,0	0,0	0,0	0,0	0,0
Émissions des ménages, totaux		21120,2	23474,9	17359,0	20438,0	22400,8
– Transport		2091,3	2110,0	1922,3	1788,6	1671,0
– Chauffage/refroidissement		18287,9	21359,6	15431,3	18644,1	20724,6
– Autre		741,1	5,3	5,3	5,3	5,2
Total des comptes des émissions (industrie + ménages)		31976,9	35915,8	29419,5	31922,1	33227,0
Éléments de liaison						
<u>Moins résidents nationaux à l'étranger</u>		769,0	852,4	704,5	621,7	585,9
-	Navires de pêche nationaux opérant à l'étranger	0,0	0,0	0,0	0,0	0,0
-	Transport terrestre	589,7	660,3	543,8	486,3	452,9
-	Transport par eau	179,3	192,1	160,7	135,4	133,0
-	Transport aérien	0,0	0,0	0,0	0,0	0,0
<u>Plus non-résidents présents sur le territoire</u>		1030,8	1062,3	856,2	790,3	735,6
+	Transport terrestre	971,5	988,5	788,2	722,3	670,5
+	Transport par eau	59,4	73,8	68,0	68,0	65,1
+	Transport aérien	0,0	0,0	0,0	0,0	0,0
Écart émissions du transport par route ¹¹		1045,0	1044,8	871,3	444,7	378,2
Écart émissions du transport aérien ¹²		-44,5	-79,8	-86,4	-77,6	-71,8
Autres écarts statistiques ¹³		-21,4	-140,2	-194,2	-217,0	-228,6
= CLTRAP Total (table 1A)		33218,0	36950,5	30161,9	32240,7	33454,5

Source : ICN

Références

- CEIP, (2014), *Guidelines for Reporting Emissions and Projections Data under the Convention on Long-range Transboundary Air Pollution* Economic Commission for Europe, Executive Body for the Convention on Long-range Transboundary Air Pollution
- European Environment Agency (2002), *Environmental Signals 2002- Benchmarking the Millennium*, EEA Environmental Assessment Report No. 9, European Environment Agency, Copenhagen
- Eurostat (2012), *Draft manual for Physical Energy Flow Accounts*, Eurostat Methodologies and Working Papers, en cours de publication, Luxembourg
- IPCC (1996): *Revised 1996 Guidelines for National Greenhouse Gas Inventories*, The Intergovernmental Panel on Climate Change (IPCC): Hayama, Kanagawa
(<http://www.ipcc-nggip.iges.or.jp/public/gl/invs1.html>)
- IPCC, (2006), *2006 IPCC Guidelines for National Greenhouse Gas Inventories*, The Intergovernmental Panel on Climate Change (IPCC): Hayama, Kanagawa
<http://www.ipcc-nggip.iges.or.jp/public/2006gl/index.html>