

Projeter les dépenses sociales sur un demi-siècle: comment, pourquoi ?

par Michel ENGLERT
Bureau fédéral du Plan
Responsable de la Direction Générale

Note_PRESENITINERA_10344



Itinera Summer Seminar,
Edegem, le 22/09/2012

plan.be

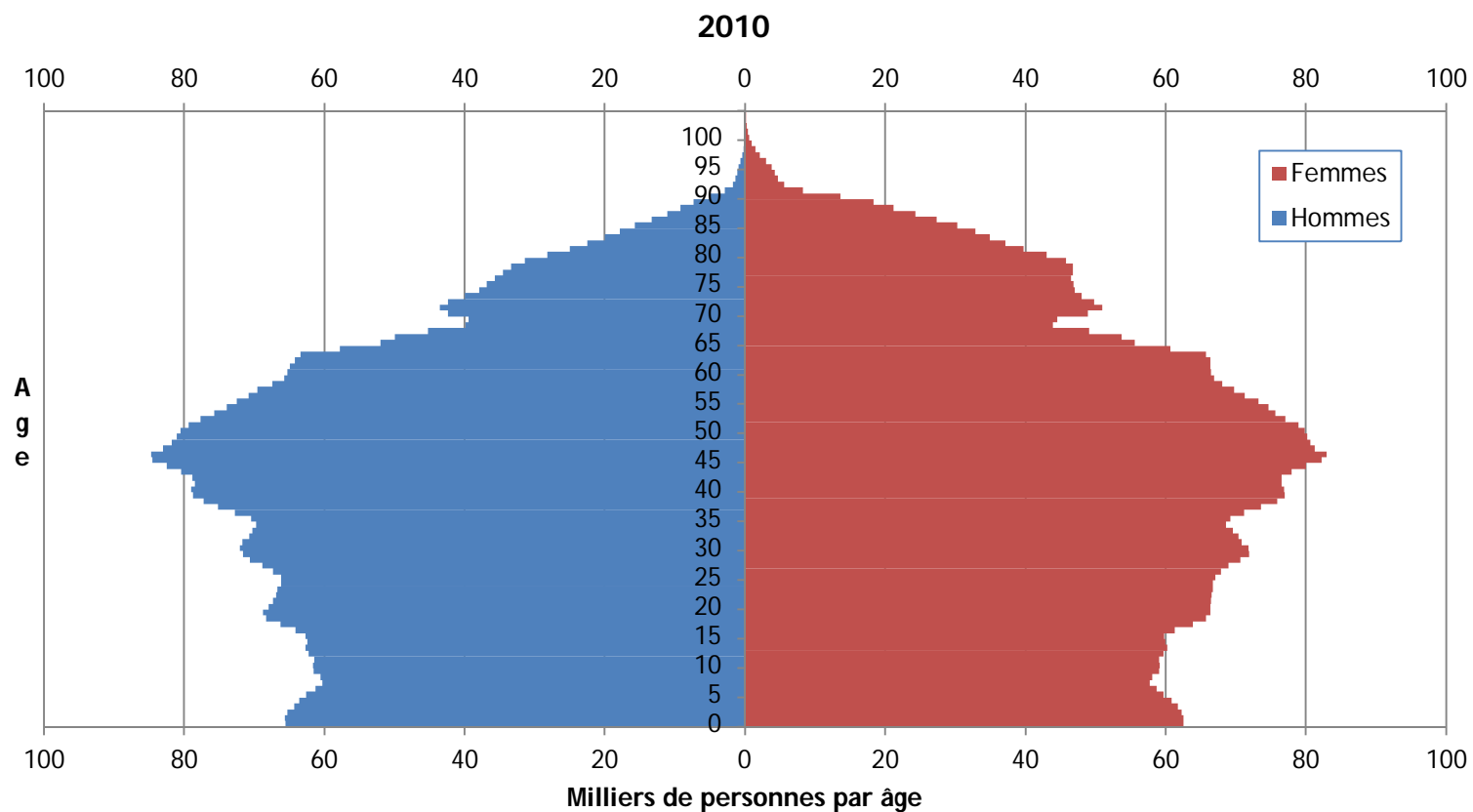
Projeter les dépenses sociales sur un demi-siècle: comment, pourquoi ?

1. Des perspectives de population au coût budgétaire du vieillissement
 - 1.1. Le vieillissement de la population
 - 1.2. L'impact sur les dépenses sociales et d'enseignement
2. Utilisation des projections et contexte institutionnel
 - 2.1. Le contexte belge
 - 2.2. Le contexte européen
3. Conclusion

1. Des perspectives de population au coût budgétaire du vieillissement

1.1. Le vieillissement de la population

La pyramide des âges en 2010

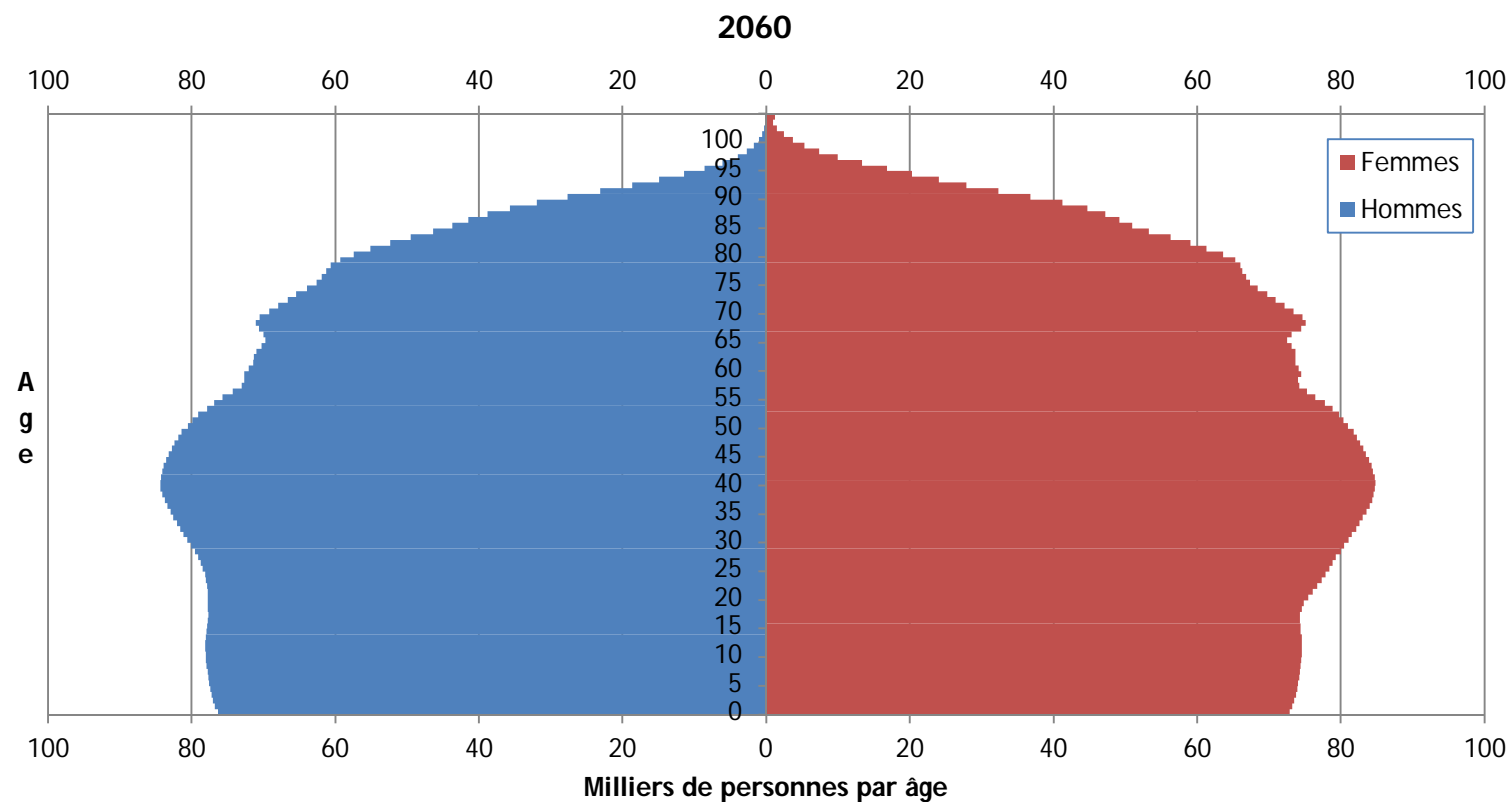


D'après, DGSIE du SPF Economie et BUREAU FEDERAL DU PLAN, *Perspectives de population 2010-2060*, Novembre 2011

1. Des perspectives de population au coût budgétaire du vieillissement

1.1. Le vieillissement de la population

La pyramide des âges en 2060



D'après, DGSIE du SPF Economie et BUREAU FEDERAL DU PLAN, *Perspectives de population 2010-2060*, Novembre 2011

1. Des perspectives de population au coût budgétaire du vieillissement

1.1. Le vieillissement de la population

Coefficient de dépendance démographique des âgés (%)

	2010	2030	2040	2060	2010-2060	60/10
Coefficient de dépendance démographique des âgés (65-110/15-64)	26.1	36.6	40.6	42.4	+16.3*	+62.3**

* Points de pourcentage. ** Taux de croissance du coefficient de 2010 à 2060 en %.
Source: d'après Comité d'Etude sur le Vieillissement, *Rapport annuel*, juin 2011

1. Des perspectives de population au coût budgétaire du vieillissement

1.1. Le vieillissement de la population

Indicateurs de base des perspectives de population 2010-2060

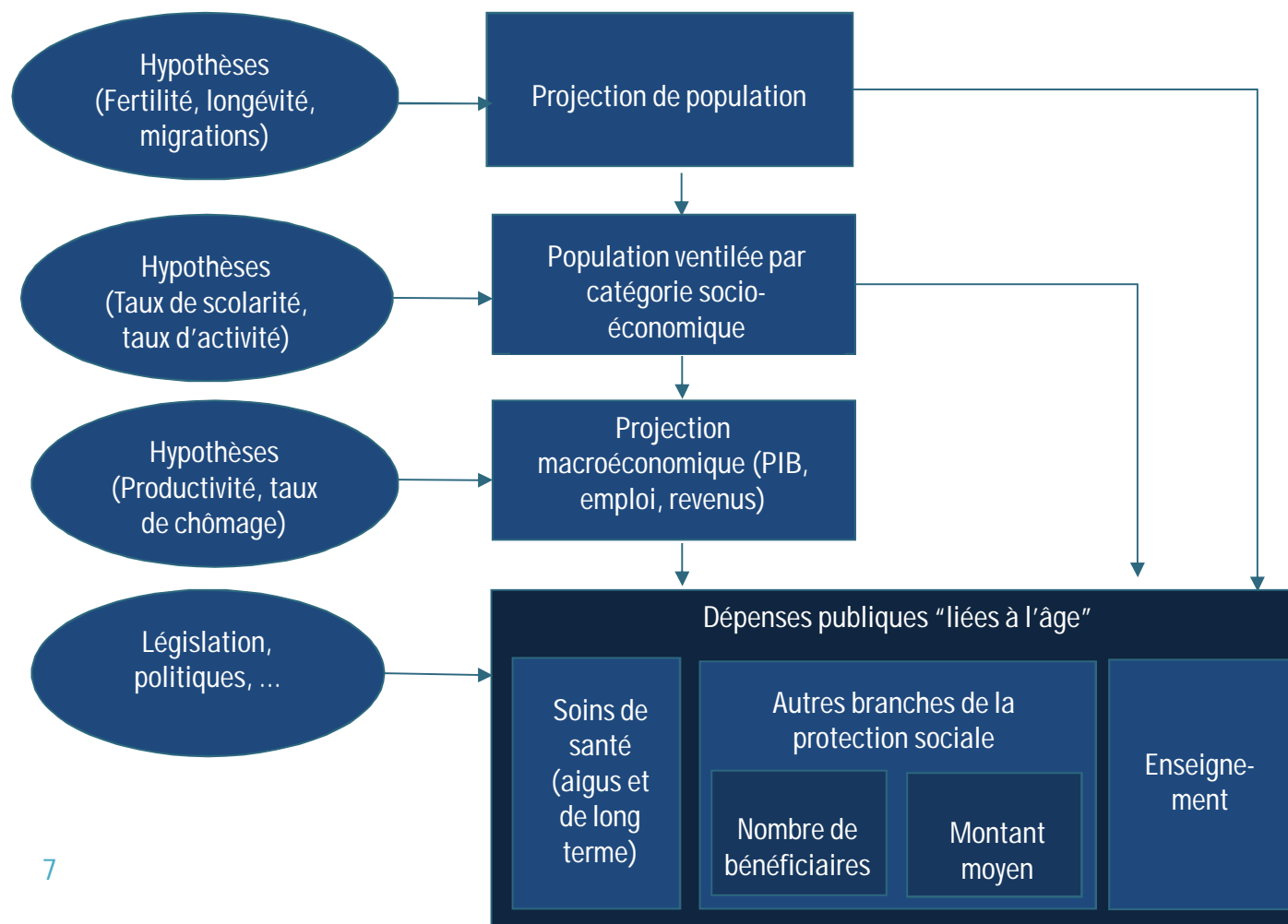
	2000	2010	2020	2040	2060
Nombre moyen d'enfants par femme	1,67	1,87	1,89	1,86	1,87
Espérance de vie à la naissance - Hommes (années)	75,1	77,9	80,1	83,5	86,2
Espérance de vie à la naissance - Femmes (années)	81,4	83,2	84,6	86,9	88,8
Solde des migrations externes (milliers)	13,7	63,8	44,2	25,3	32,7

Source: DGSIE du SPF Economie et BUREAU FEDERAL DU PLAN, *Perspectives de population 2010-2060*, Novembre 2011

1. Des perspectives de population au coût budgétaire du vieillissement

1.2. L'impact sur les dépenses sociales et d'enseignement

Les systèmes de modèles interconnectés utilisés pour projeter les dépenses sociales et d'enseignement



1. Des perspectives de population au coût budgétaire du vieillissement

1.2. L'impact sur les dépenses sociales et d'enseignement

Outil d'évaluation du BFP: le système de modèles MALTESE (Model for Analysis of Long Term Evolution of Social Expenditure)



1. Des perspectives de population au coût budgétaire du vieillissement

1.2. L'impact sur les dépenses sociales et d'enseignement

Projection des dépenses et coût budgétaire du vieillissement (version CEV - % du PIB)

	Scenario de référence (productivité: 1,5%/an à long terme)			Scénario «productivité 1,25/an»	Scénario «taux d'emploi accru»
	2010	2060	2010-2060	2010-2060	2010-2060
Pensions	9,7	14,0	4,3	+5,1	+3,6
(Ex-) Pré pensions	0,4	0,3	-0,1	-0,1	-0,4
Soins de santé	8,0	11,1	3,0	+3,1	+2,9
Incapacité de travail	1,5	1,5	-0,1	0,0	-0,1
Chômage	2,2	1,3	-0,9	-0,8	-1,1
Allocations familiales	1,6	1,3	-0,3	-0,2	-0,4
Autres	1,7	1,5	-0,3	-0,2	-0,3
Total	25,3	30,9	+5,6	+6,9	+4,3

Source: Comité d'Etude sur le Vieillessement, *Rapport annuel*, juin 2011

1. Des perspectives de population au coût budgétaire du vieillissement

1.2. L'impact sur les dépenses sociales et d'enseignement

De la dépendance démographique à la dépendance socio-économique (%)

	2010	2030	2040	2060	2010-2060	60/10
coefficient de dépendance démographique des âgés (65-110/15-64)	26.1	36.6	40.6	42.4	+16.3*	+62.3**
coefficient de dépendance socio-économique des âgés (pensionnés/emploi)	50.4	67.2	74.1	77.0	+26.6*	+52.7**
coefficient de dépendance socio-économique des allocataires sociaux (pensionnés+chômeurs+invalides+pré-pensionnés/emploi)	73.2	83.9	90.4	93.2	+20.0*	+27.3**

*Points de pourcentage. ** Taux de croissance du coefficient de 2010 à 2060.

10 Source: d'après Comité d'Etude sur le Vieillissement, *Rapport annuel*, juin 2011

1. Des perspectives de population au coût budgétaire du vieillissement

1.2. L'impact sur les dépenses sociales et d'enseignement

Projection des dépenses et coût budgétaire du vieillissement (version AWG et comparaison avec la version CEV - % du PIB - terminologie AWG)

	2012 Ageing Report AWG Reference scenario	CEV 2011 Projection de référence	Différence (AWG-CEV)
	2010-2060	2010-2060	2010-2060
Pensions*	5.6	4.1	+1.5
Health care and Long-Term care	3.1	3.0	+0.1
Unemployment	-0.1	-0.9	+0.8
Total (excl. Education and « other »)	8.6	6.2	+2.4
Education	0.5	(0.0)	(+0.5)
Other (incl. family allowances)	/	-0.6	(+0.6)
Total	9.1	5.6	3.5

* au sens large dans la définition AWG: pension, (ex-) prépensions et invalidité

Sources: European Commission (DG ECFIN) and Economic Policy Committee (AWG), "The 2012 Ageing Report "Economic and budgetary projections for the 27 EU Member States (2010-2060)", European Economy 2/2012; Comité d'Etude sur le

11 Vieillessement, *Rapport annuel*, juin 2011; calculs propres

1. Des perspectives de population au coût budgétaire du vieillissement

1.2. L'impact sur les dépenses sociales et d'enseignement

Taux d'emploi et taux de chômage dans les scénarios macroéconomiques de référence de l' « Ageing Report 2012 » et du rapport 2011 du CEV : une comparaison (points de pourcentages)

Concepts d'emploi et de chômage		Taux d'emploi**			Taux de chômage***			
		2010	2060	Variation	2010	2060	Variation	
Ageing Report 2012		LFS****						
-	scénario AWG de référence	15-64 ans	62.0	63.5	+1.5	8.4	7.3	-1.1
-	projection effective*	total	62.4	63.4	+1.0	8.3	8.7	+0.4
Rapport 2011 du CEV		BFP****						
-	scénario CEV de référence	total	63.4	68.0	+4.6	12.6	8.0	-4.6

* La prise en compte des prévisions à court terme de la CE entraîne une modification de fait des hypothèses d'emploi et de chômage.

** Rapport entre le concept d'emploi tel que défini dans la 2e colonne et la population âgée de 15 à 64 ans.

*** Rapport entre le concept de chômage tel que défini dans la 2e colonne et la population active correspondante.

**** Statistiques dans les concepts LFS (Enquêtes « Labour Force Survey ») et BFP (données administratives y.c. les chômeurs âgés).

Sources: European Commission (DG ECFIN) and Economic Policy Committee (AWG), "The 2012 Ageing Report: Underlying Assumptions and Projection Methodologies", table 0.3, page 30 and tables 2.27 and 2.28, p. 112 and 113; Comité d'Etude sur le

12 Vieillesse, Rapport annuel, juin 2011; calculs propres

1. Des perspectives de population au coût budgétaire du vieillissement

1.2. L'impact sur les dépenses sociales et d'enseignement

LES PROJECTIONS À LONG TERME DES DÉPENSES SOCIALES ET D'ENSEIGNEMENT (« AGE-RELATED PUBLIC EXPENDITURE ») NE SONT PAS DES PRÉVISIONS CAR:

- INCERTITUDES → PLUSIEURS SCÉNARIOS
- PROJECTIONS DE RÉFÉRENCE: LÉGISLATION CONSTANTE ET/OU POLITIQUE INCHANGÉE SUR UN DEMI-SIÈCLE
- PAS DE RÉÉQUILIBRAGE ENDOGÈNE EN CAS DE SCÉNARIOS « IMPOSSIBLES »

2. Utilisation des projections et contexte institutionnel

2.1. Le contexte belge

UTILITE:

- ORDRE DE GRANDEUR DES PROBLÈMES SI LA LÉGISLATION ET/OU LES POLITIQUES RESTENT INCHANGÉES
 - AIDE A LA DÉCISION
 - ALIMENTATION DU DÉBAT MÉDIATICO-POLITIQUE
- SENSIBILITÉ DES RÉSULTATS AUX DIFFÉRENTS PARAMÈTRES
- IMPACT DES MESURES

PRISE EN COMPTE EFFECTIVE:

- CONTEXTE BELGE (2.1)
- CONTEXTE EUROPÉEN (2.2)

2. Utilisation des projections et contexte institutionnel

2.1. Le contexte belge

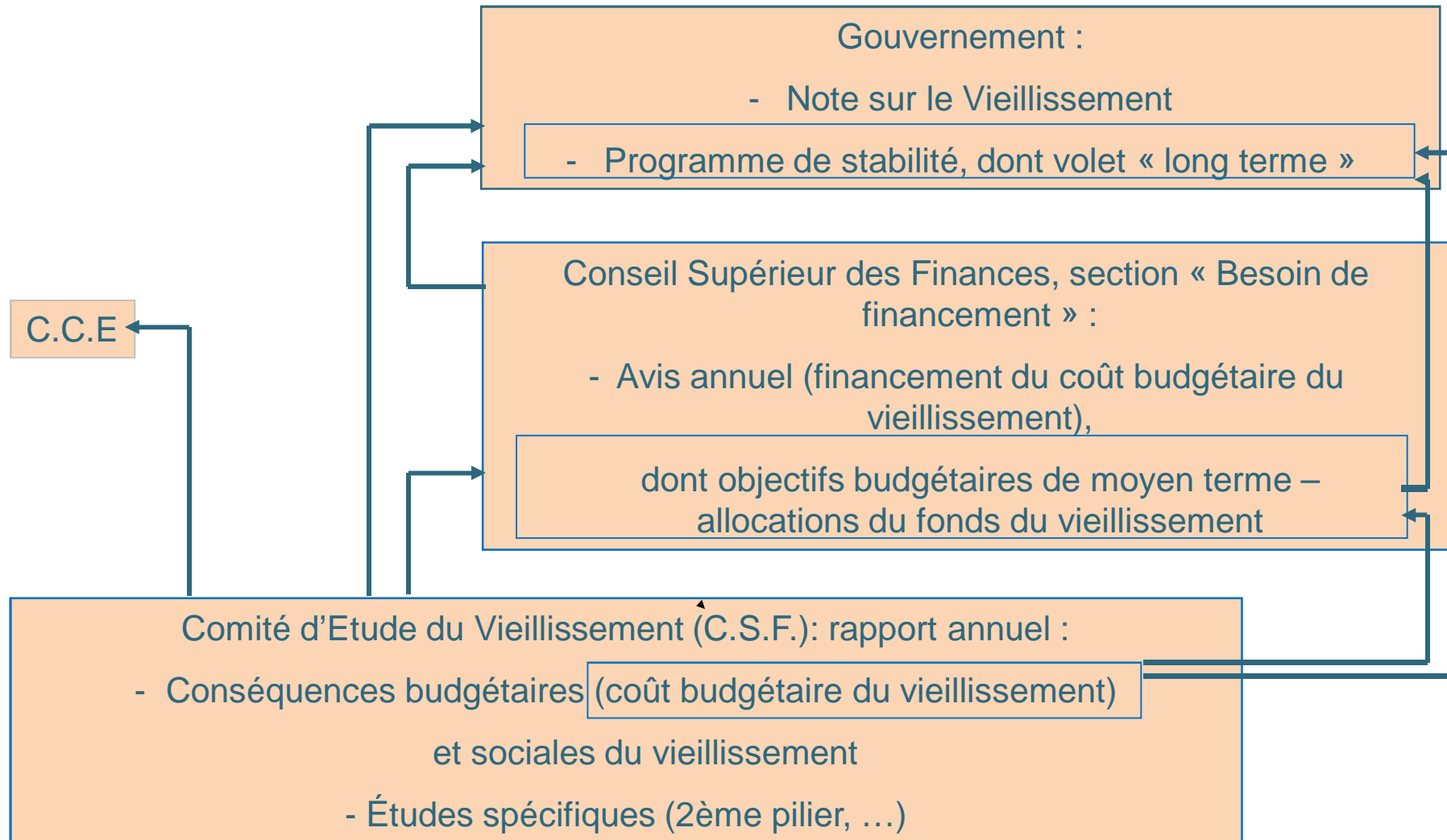
EXEMPLES D'AIDES A LA DÉCISION:

- RÉFORMES DES PENSIONS SIMULÉES PRÉALABLEMENT:
 - REFORME DE 1990
 - REFORME DE 1996
- RÉFORMES INSPIRÉES PAR LES PROJECTIONS:
 - FONDS DU VIEILLISSEMENT (2001)
 - PACTE DES GÉNÉRATIONS (2005)
- RÉFORMES DES PENSIONS SIMULÉES A POSTERIORI:
 - REFORME DE DÉCEMBRE 2011
- IMPACTS SUR LA POLITIQUE BUDGÉTAIRE GÉNÉRALE

2. Utilisation des projections et contexte institutionnel

2.1. Le contexte belge

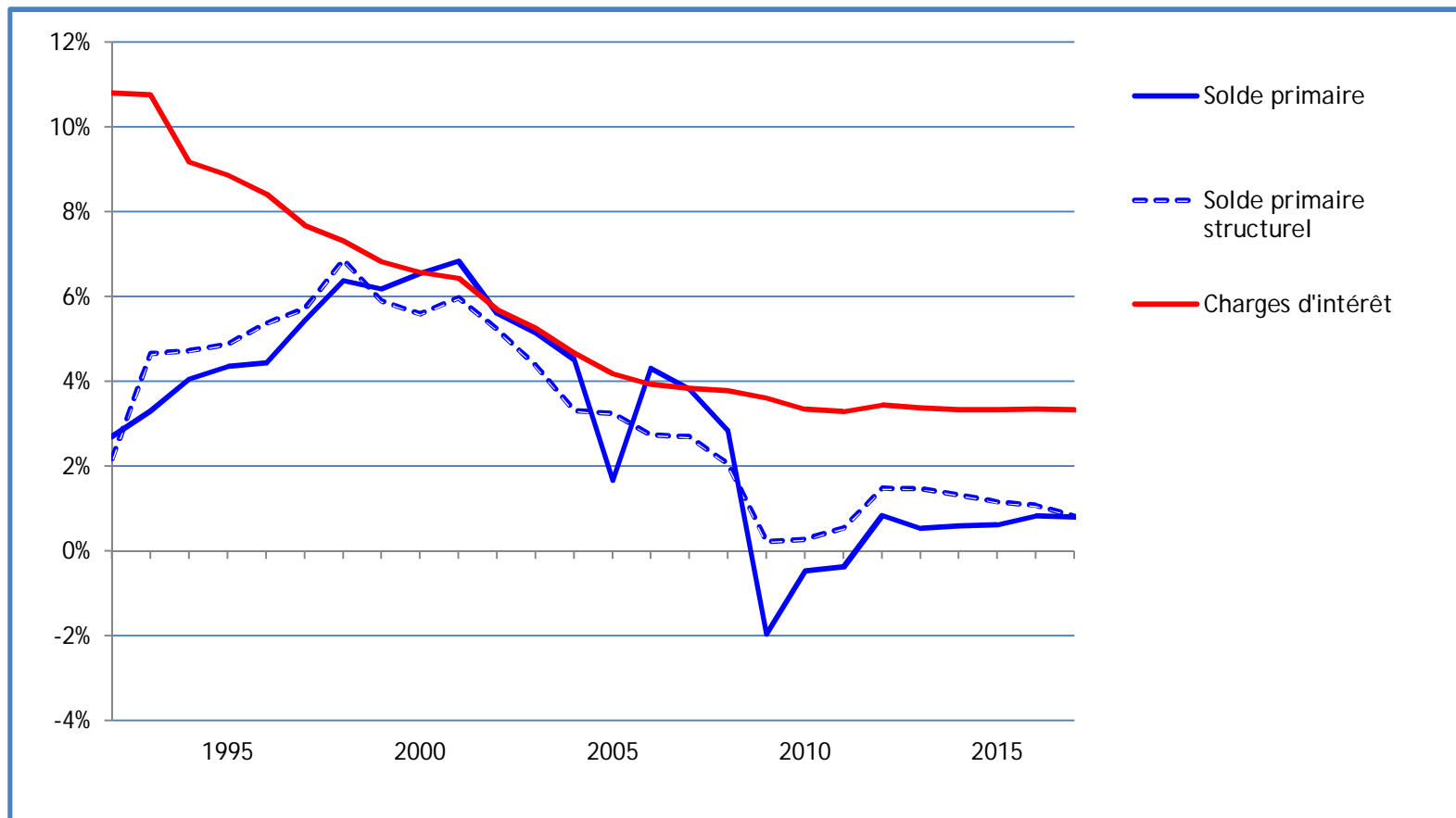
Le cas belge : contexte institutionnel



2. Utilisation des projections et contexte institutionnel

2.1. Le contexte belge

Solde primaire et charges d'intérêts (% du PIB)



2. Utilisation des projections et contexte institutionnel

2.2. Le contexte européen

Maastricht Treaty:

- Article 104c and Protocol on excessive deficit: deficit ratio $\leq 3\%$ of GDP, debt ratio $\leq 60\%$ of GDP.

Stability and Growth Pact (SGP - 1997 version, 2005 version): preventive arm

- Regulation 1466/97 (preventive arm): yearly stability and convergence programmes (SCP) with medium-term objectives (MTO) to reach a budgetary position "close to balance or in surplus".
- Regulation 1055/05 (preventive arm): "differentiated MTO for individual MS, taking into account the diversity of economic and budgetary positions and developments as well as of fiscal risk to the sustainability of public finances, also in face of prospective demographic changes".

Strengthening decided in 2011 by the European Council (amendments to regulation nr 1467/97 and nr 1466/97)

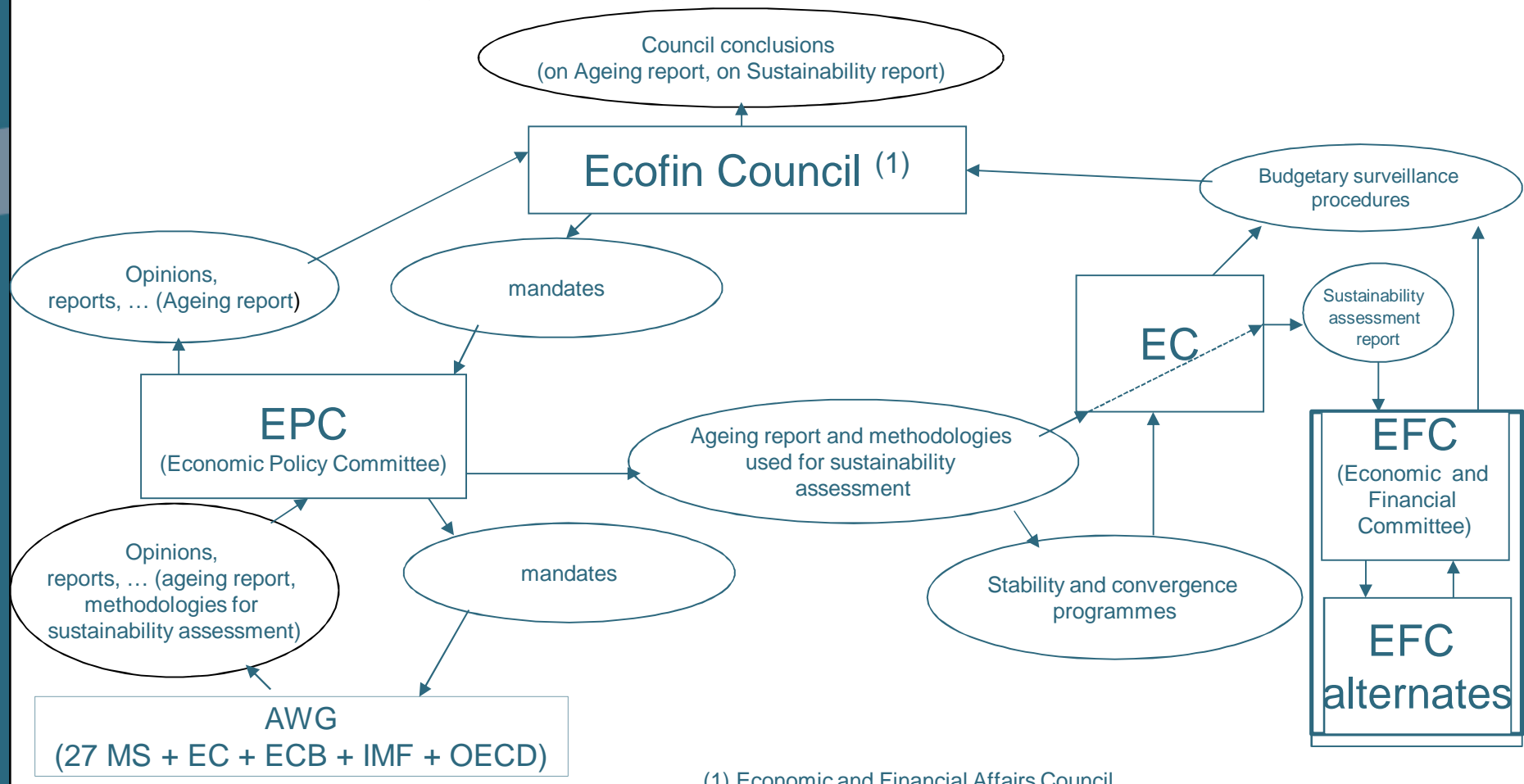
The AWG is "responsible for producing common budgetary projections" on age-related public expenditure items.

2. Utilisation des projections et contexte institutionnel

2.2. Le contexte européen

Le cas européen: contexte institutionnel

The Working Group on Ageing Population and Sustainability (AWG)



(1) Economic and Financial Affairs Council

3. Conclusion

PROJECTION:

- OUTILS PRÉCIEUX POUR L'AIDE À LA DÉCISION
- MAIS: ≠ BOULES DE CRISTAL

ENSEIGNEMENTS POUR LES POLITIQUES DE RÉPONSE: «THREE-PRONGED STRATEGY» (CONSEIL EUROPÉEN, 2001):

- ENGAGER UNE RÉDUCTION RAPIDE DE LA DETTE PUBLIQUE;
- ACCROÎTRE LES TAUX D'EMPLOI ET LA PRODUCTIVITÉ;
- RÉFORMER LES SYSTÈMES DES PENSIONS, DES SOINS DE SANTÉ ET DES SOINS DE LONGUE DURÉE.

Merci
Dank u
Thank you