

Demografische en spatiale evoluties in België 2000-2030

*Micheline Lambrecht
Bureau fédéral du Plan
www.plan.be*

*Studiedag « Spoor 2020 », door TreinTramBus georganiseerd
Brussel - 8.03.2012*

(12) ADDG/7074/ML/10181

<http://www.plan.be>

Bron van de gegevens

Waarnemingen :

Nationaal Register – ADSEI (Statistiek / FOD Economie)

Bevolkingsvooruitzichten 2010-2060

FPB – ADSEI

<http://www.plan.be>

<http://www.statbel.fgov.be>

Plan van de uiteenzetting

Plan van de uiteenzetting:

- I. Voornaamste demografische evoluties
- II. Leeftijdsstructuren en arrondissement
- III. Evolutie van de bevolking per leeftijdsgroepen

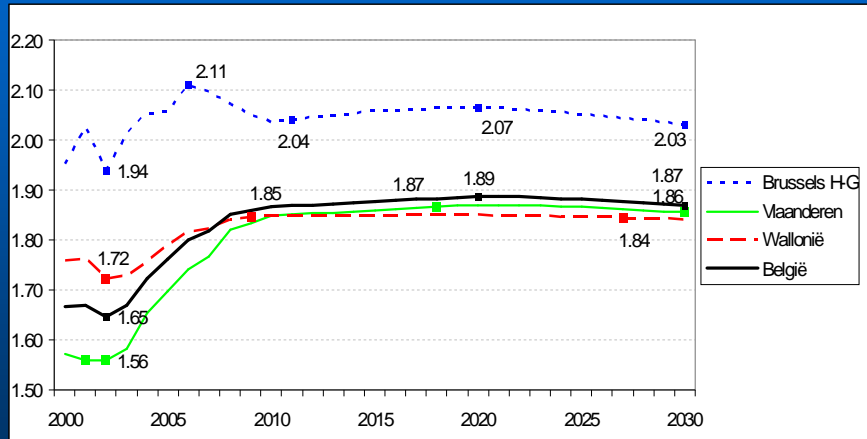


Voornaamste demografische evoluties

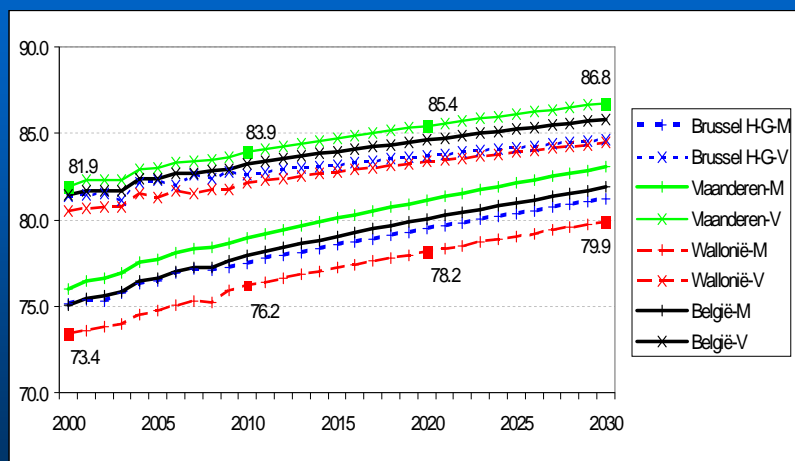
I. Voornaamste demografische evoluties



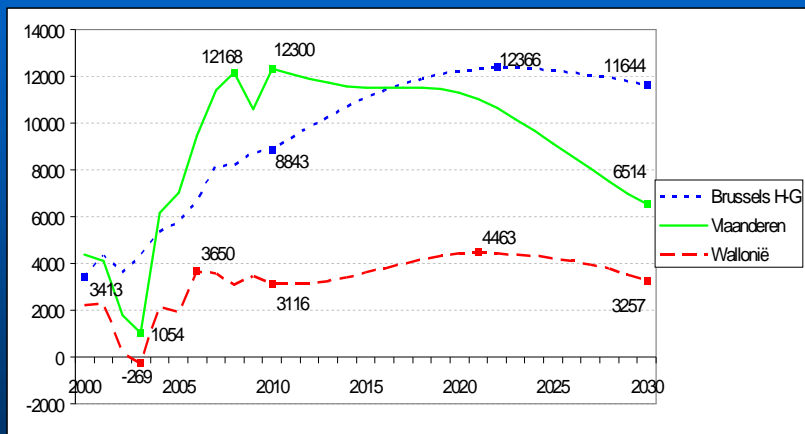
Vruchtbaarheidscijfer – Gewesten en België (Gemiddeld aantal kinderen per vrouw)



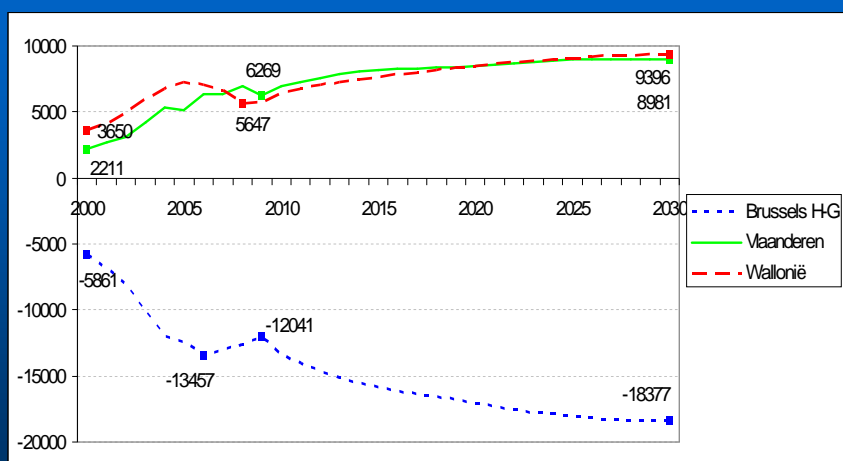
Levensverwachting op de geboorte – Gewesten en België



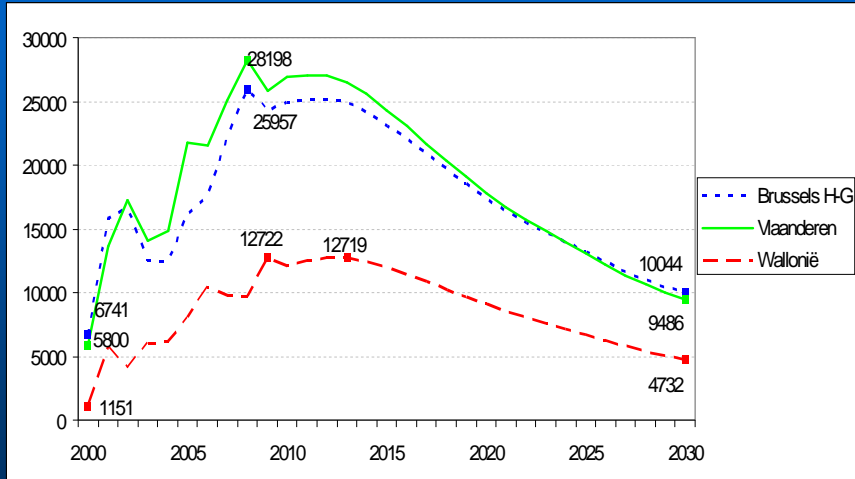
Natuurlijk saldo – Gewesten



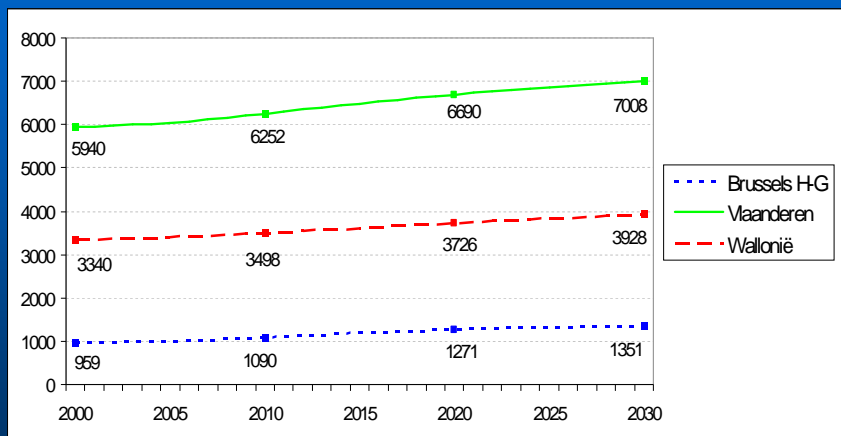
Intern Migratiesaldo - Gewesten



Internationaal Migratiesaldo - Gewesten



Evolutie van de bevolking op 1ste januari – Gewesten (duizenden)



Specificaties per leeftijd en per arrondissement

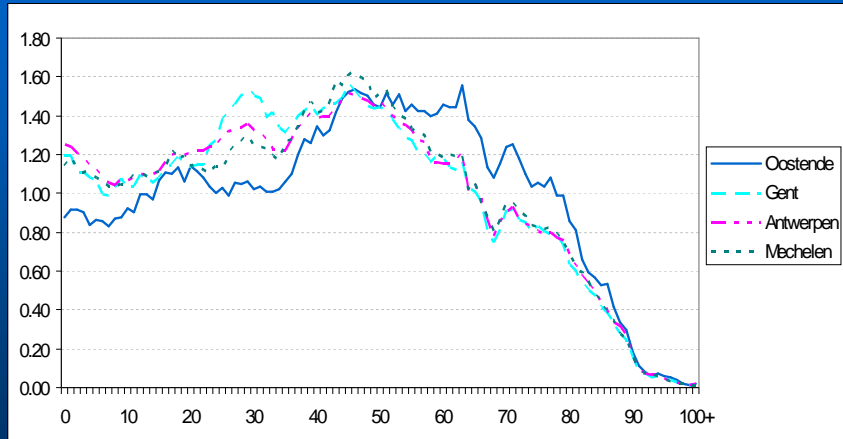
II. Leeftijdsstructuren en arrondissement



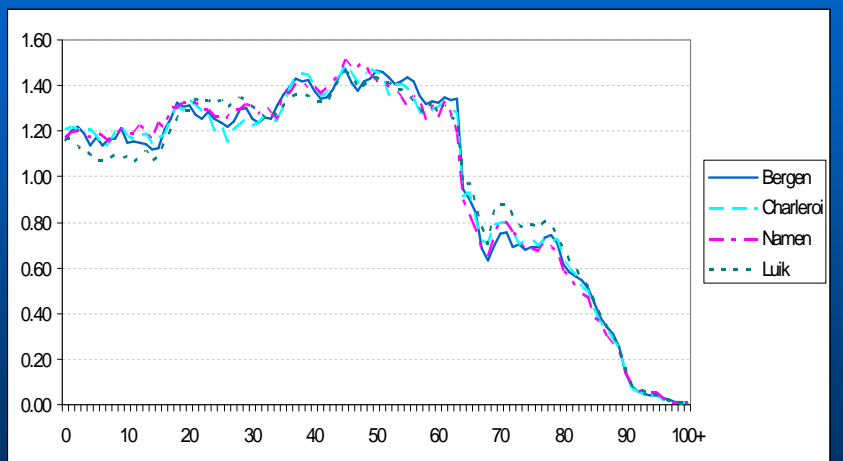
Leeftijdstructuur van de bevolking op 1.1.2010 Gewesten en België



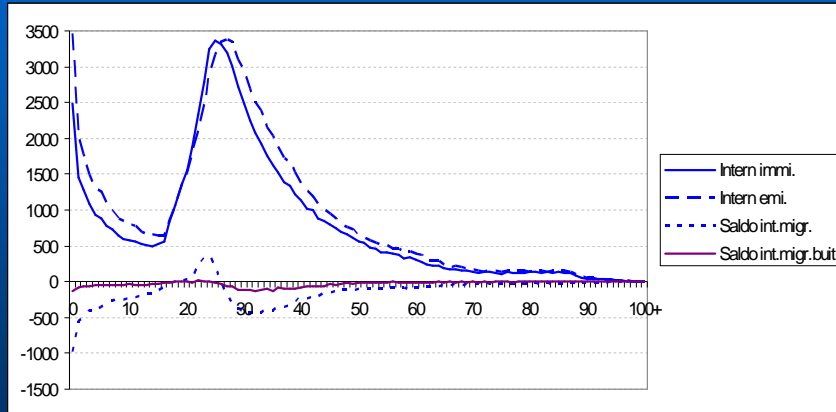
Leeftijdstructuur van de bevolking op 1.1.2010 enkele Vlaamse arrondissementen



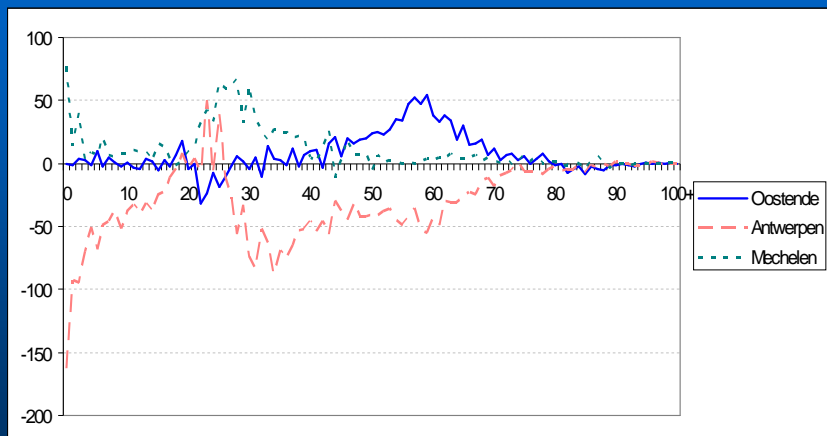
Leeftijdstructuur van de bevolking op 1.1.2010 enkele Waalse arrondissementen



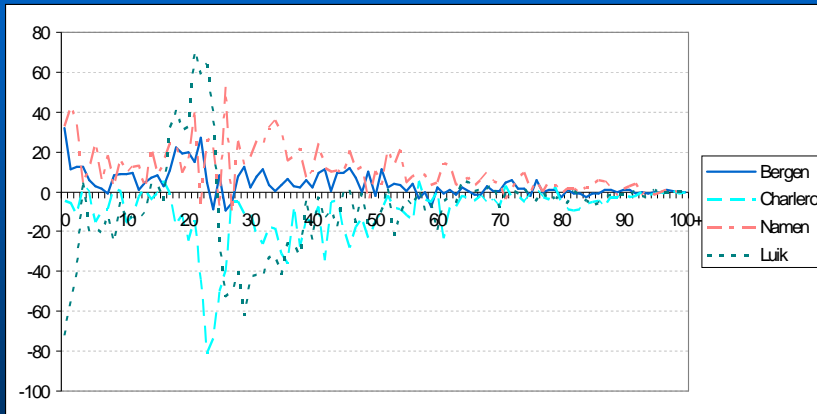
Leeftijdstructuur van de interne migratie
(gemiddelde 2007-2008-2009)
Brussels Hoofdstedelijk Gewest
Immigratie, emigratie en saldo



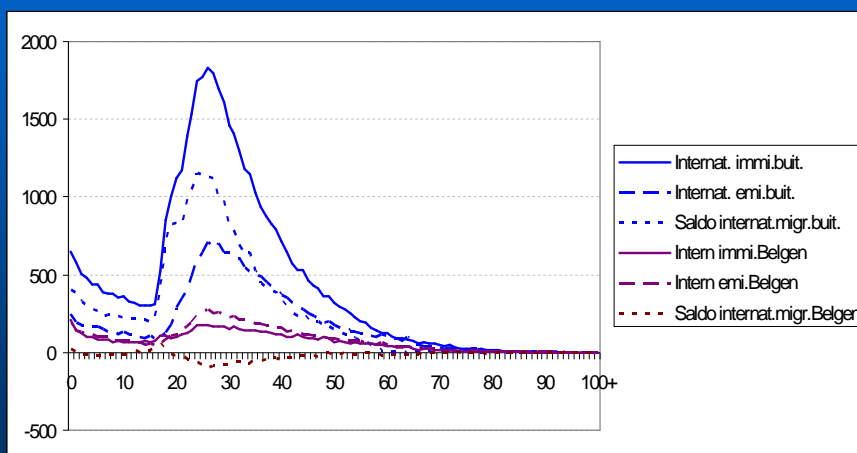
Leeftijdstructuur van de intern migratiesaldo
enkele Vlaamse arrondissementen
(gemiddelde 2007-2008-2009)



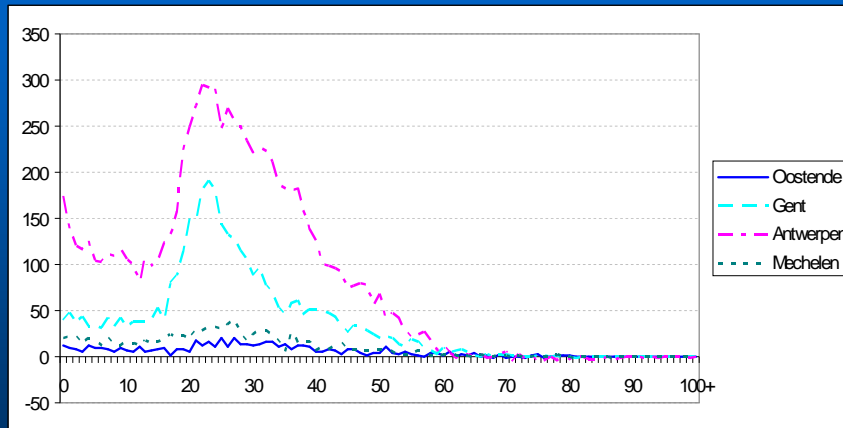
Leeftijdstructuur van de intern migratiesaldo enkele Waalse arrondissementen (gemiddelde 2007-2008-2009)



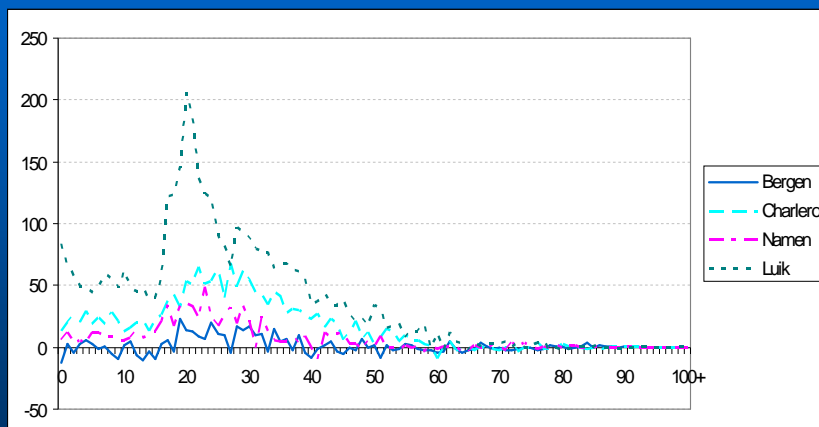
Leeftijdstructuur van de internationale migratie Buitenlanders en Belgen (gemiddelde 2007-2008-2009) Brussels Hoofdstedelijk Gewest Immigratie, emigratie en saldo



Leeftijdstructuur van de internationale migratiesaldo enkele Vlaamse arrondissementen (gemiddelde 2007-2008-2009)



Leeftijdstructuur van de internationale migratiesaldo enkele Waalse arrondissementen (gemiddelde 2007-2008-2009)

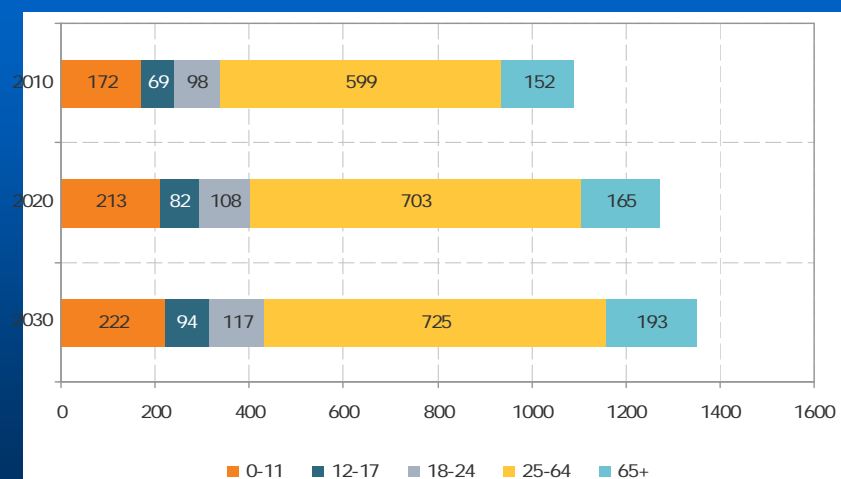


Evolutie van de gebruikers leeftijdsgroepen

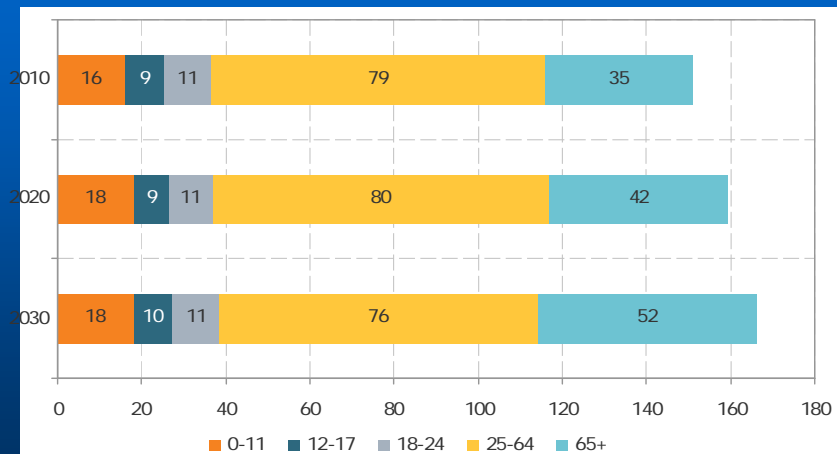
III. Evolutie van de bevolking per leeftijdsgroep



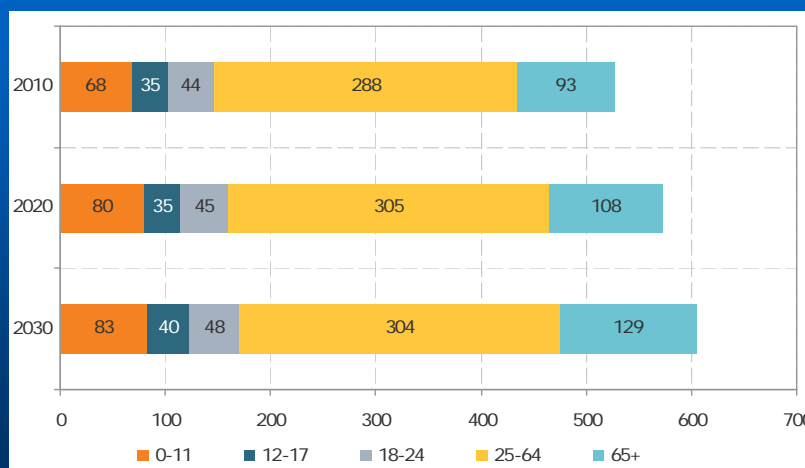
Evolutie van de gebruikers leeftijdsgroepen Brussels Hoofdstedelijk Gewest 2010 – 2020 – 2030 totaal : 1090 → 1271 → 1351 (x1000)



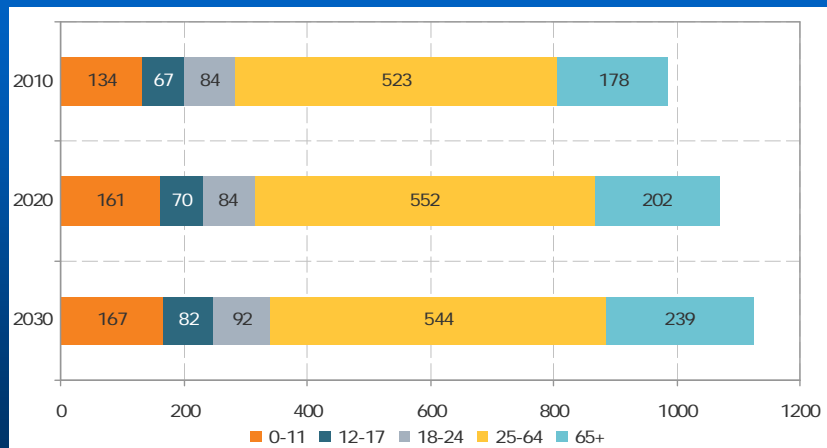
**Evolutie van de gebruikers leeftijdsgroepen
Oostende
2010 – 2020 – 2030
totaal : 151 → 159 → 166 (x1000)**



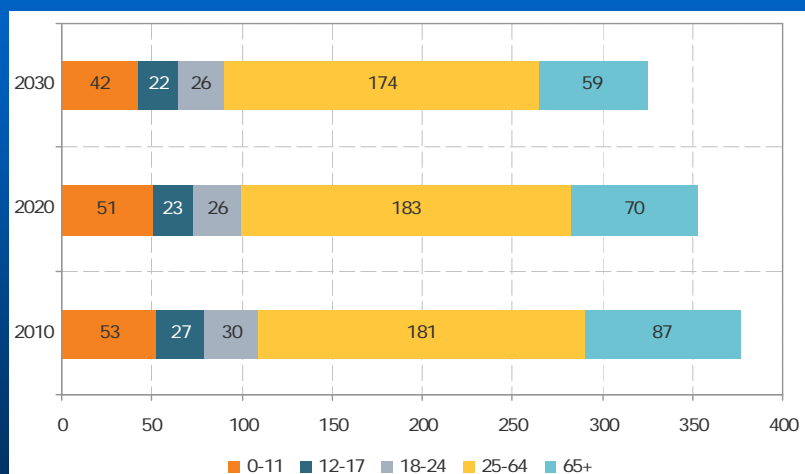
**Evolutie van de gebruikers leeftijdsgroepen
Gent
2010 – 2020 – 2030
totaal : 527 → 573 → 604 (x1000)**



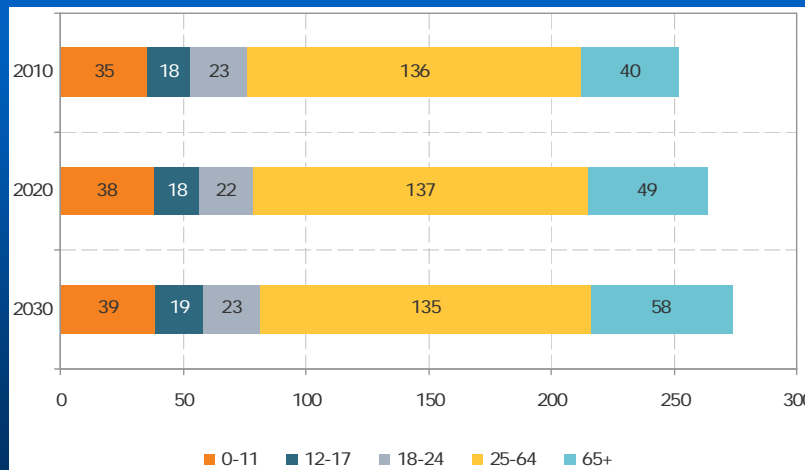
**Evolutie van de gebruikers leeftijdsgroepen
Antwerpen
2010 – 2020 – 2030
totaal : 985 → 1069 → 1124 (x1000)**



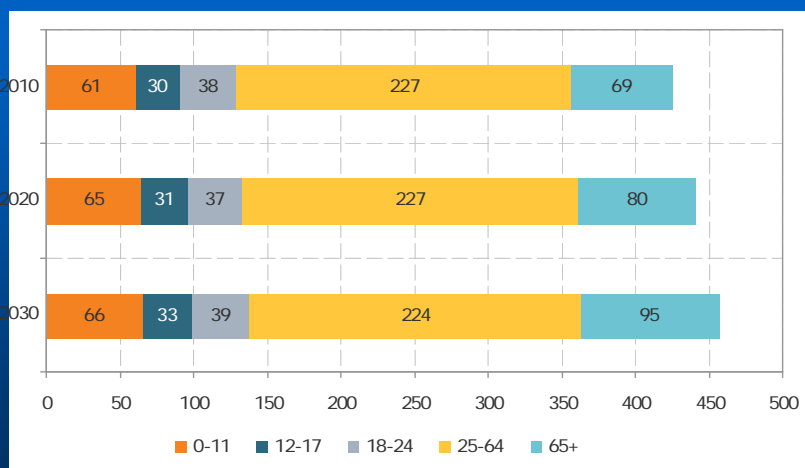
**Evolutie van de gebruikers leeftijdsgroepen
Mechelen
2010 – 2020 – 2030
totaal : 324 → 353 → 377 (x1000)**



**Evolutie van de gebruikers leeftijdsgroepen
Bergen
2010 – 2020 – 2030
totaal : 252 → 263 → 274 (x1000)**



**Evolutie van de gebruikers leeftijdsgroepen
Charleroi 2010 – 2020 – 2030
totaal : 425 → 441 → 457 (x1000)**

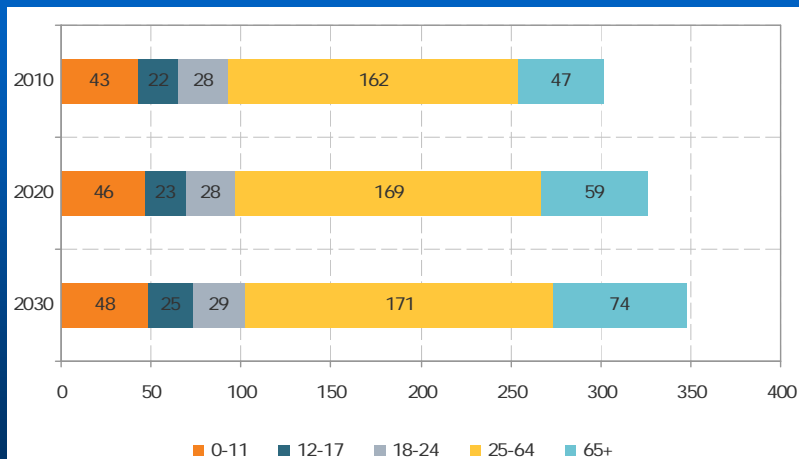


Evolutie van de gebruikers leeftijdsgroepen

Namen

2010 – 2020 – 2030

totaal : 301 → 326 → 348 (x1000)



Evolutie van de gebruikers leeftijdsgroepen

Luik

2010 – 2020 – 2030

totaal : 604 → 645 → 679 (x1000)

